

Clapet à balance

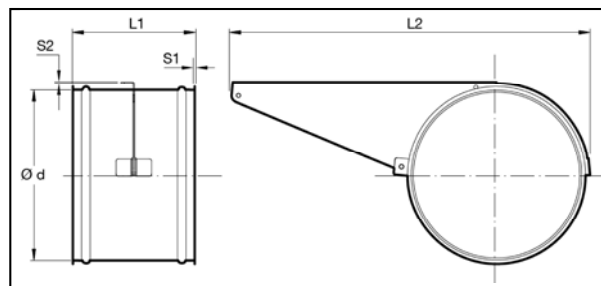


Clapet à balance ADBMO

Clapet manuel actionné par corde ou chaîne pour installation en hauteur.

Un cordon caoutchouc assure l'étanchéité quand le clapet est en position ouverte.

Corde ou chaîne non inclus.



Matière

Acier Galvanisé Sendzimir.

Type

Tôles roulées avec bords de 6 mm pour tout type de colliers.

Options

- Autres épaisseurs de tôles
- Autres types de bords et de connections, voir Tab 14 « bords et connections »

Ø mm	code	L1 mm	L2 mm	s1 mm	s2 mm
80	ADBMO080	180	205	1.25	2.00
100	ADBMO100	180	210	1.25	2.00
140	ADBMO140	180	290	1.25	2.00
150	ADBMO150	180	330	1.25	2.00
160	ADBMO160	180	375	1.25	2.00
180	ADBMO180	180	400	1.25	2.00
200	ADBMO200	180	415	1.25	2.00
225	ADBMO225	180	468	1.25	2.00
250	ADBMO250	180	520	1.25	2.00
275	ADBMO275	180	570	1.25	2.00
300	ADBMO300	180	580	1.25	2.00
315	ADBMO315	180	650	1.25	2.00
350	ADBMO350	180	725	1.25	2.00
400	ADBMO400	180	830	1.25	2.00
450	ADBMO450	180	870	1.25	2.00
500	ADBMO500	180	1005	1.25	2.00