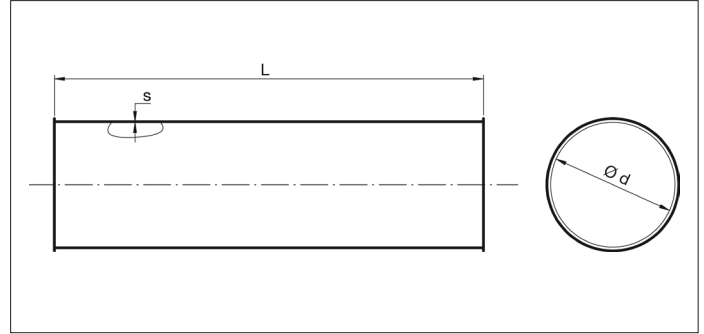
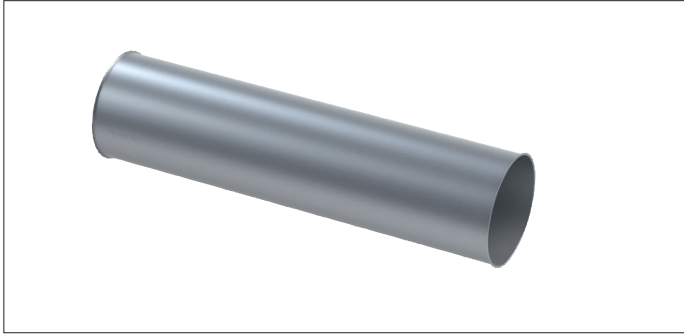


AAAA Tuyaux soudés laser - 1000 mm



AAAA Tuyaux soudés laser

Tuyaux soudés laser longitudinalement avec une épaisseur de tôle de 0,75 à 1,25 mm pour des installations en surpression, dépression ou sans pression.

Cette gamme est conçue pour résister à une dépression de 500 H₂O (5.000 Pa), voir graphiques séparés (avec brides à partir du Ø700).

Matière

Acier galvanisé Sendzimir DX51 DZ 275 MAC.

Type

Tôles roulées avec bords de 6 mm pour tout type de colliers.

Options

- autres longueurs
- autres diamètres
- épaisseurs de tôles jusqu'à 3 mm en fonction de la longueur et du diamètre
- autres types de bords et de connexions

Ø d mm	Code	s mm	L mm	Poids kg
080	AAAA000029	0.75	990	1,51
100	AAAA000030	0.75	990	1,88
120	AAAA000031	0.75	990	2,26
125	AAAA000227	0.75	990	4,52
140	AAAA000032	0.75	990	2,64
150	AAAA000033	0.75	990	2,83
160	AAAA000034	0.75	990	3,02
180	AAAA000035	0.75	990	3,39
200	AAAA000036	0.75	990	3,77
225	AAAA000037	0.75	990	4,24
250	AAAA000038	0.75	990	4,71
275	AAAA000039	0.75	990	5,18
280	AAAA000228	0.75	990	5,28
300	AAAA000040	0.75	990	5,65
315	AAAA000041	0.75	990	5,94
350	AAAA000042	0.75	990	6,60
400	AAAA000043	0.88	990	8,85
450	AAAA000044	0.88	990	9,95
500	AAAA000045	0.88	990	11,06
550	AAAA000046	1.00	990	12,12
600	AAAA000047	1.00	990	13,27
630	AAAA000048	1.00	990	13,93
650	AAAA000049	1.00	990	14,38
700	AAAA000134	1.00	990	17,60
750	AAAA000135	1.00	990	18,84
800	AAAA000136	1.00	990	20,12
850	AAAA000137	1.00	990	21,36
900	AAAA000138	1.00	990	22,62
950	AAAA000139	1.25	990	23,88
1000	AAAA000140	1.25	990	25,12

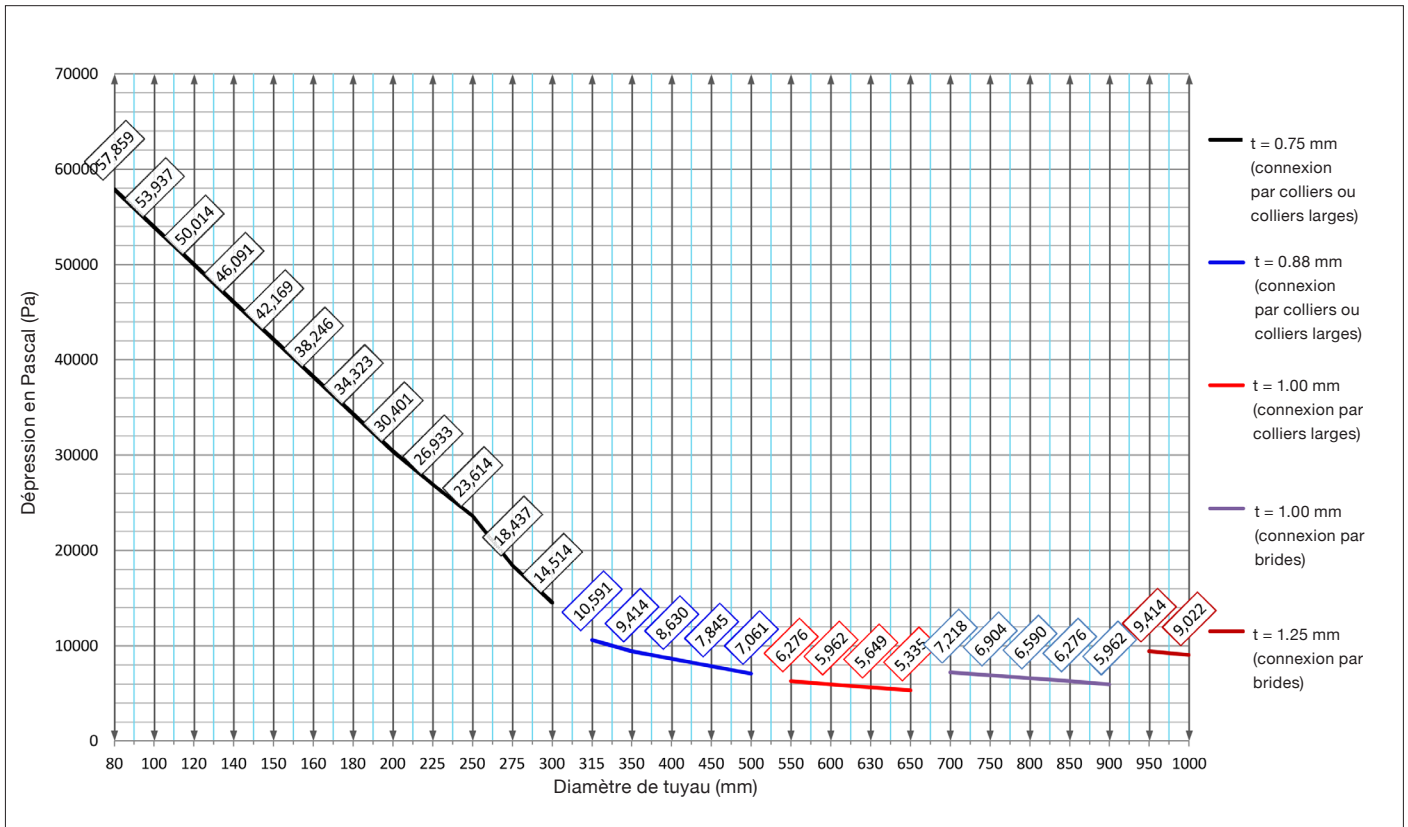


Tableau des dépressions maximales pour la gamme de tuyauterie Sendzimir standard de Formula Air.

Les mesures sont prises sur base de tuyaux de longueur de 2000 mm pour les diamètres Ø80 à Ø450 et de 1500 mm pour les diamètres Ø500 à Ø1000.