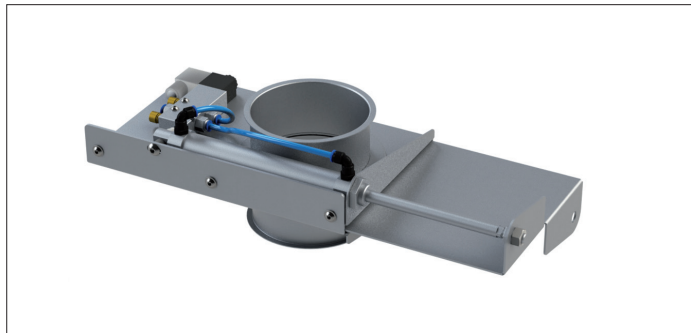


## AADA Clapets à glissière pneumatiques FESTO



### AADA Clapets à glissière pneumatiques FESTO

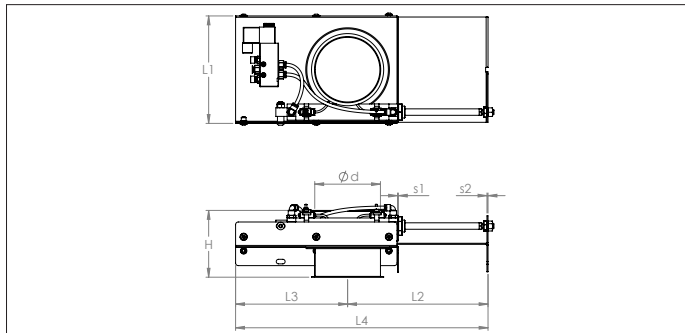
Les clapets à glissière AADA sont activés par vérins pneumatiques FESTO et électrovanne monostable, l'étanchéité à l'air est obtenue jusqu'à Ø 200 mm avec deux jeux de joints (EPDM et PEHD) et un seul jeu de joints en plastique à partir de Ø 225 mm. Le joint en plastique peut être remplacé par du Téflon.

L'utilisation des clapets à glissière AADA optimise l'installation et permet que seules les machines nécessaires soient utilisées. Cela permet également de réduire les coûts de fonctionnement. Pour des installations en dépression ou sans pression.

#### Matière

Acier noir électrozingué (10µm) avec joints EPDM et PEHD.

⚠ Veuillez stipuler la tension lors de la commande SVP :  
24 V AC, 24 V DC, 220 V AC.



#### Type

Tôles roulées, pliées et soudées avec bords de 6 mm pour tout type de colliers.

Ø 80 à Ø 160 mm: 1 cylindre. Ø 180 à Ø 500 mm: 2 cylindres.

#### Options

- joints en Téflon au lieu de plastique
- capot de protection
- détecteur de position (5/250 V AC- DC - IP 67)
- autres type d'électrovannes (bistable, manuelle, ATEX)
- exécution à double vérins
- autres types de vérins (haute température, ATEX)

⚠ Pression d'air max dans l'électrovanne : 8 bar.  
Utilisez uniquement de l'air sec sans huile.

Ø	Code	L1 mm	L2 mm	L3 mm	L4 mm	H mm	S1 mm	S2 mm	Poids kg
80	AADA400049	157	195	150	345	125	1.50	2.00	2.95
100	AADA400050	177	225	180	405	125	1.50	2.00	3.52
120	AADA400051	200	263	217	480	125	1.50	2.00	4.26
125	AADA400052	200	263	217	480	125	1.50	2.00	4.27
140	AADA400053	225	300	255	555	125	1.50	2.00	5.08
150	AADA400054	225	300	255	555	125	1.50	2.00	5.09
160	AADA400055	235	314	270	584	125	1.50	2.00	5.44
180	AADA400056	276	375	330	705	125	1.50	2.00	7.43
200	AADA400057	276	375	330	705	125	1.50	2.00	7.46
225	AADA400058	345	452	405	857	165	2.00	3.00	13.30
250	AADA400059	370	454	405	859	165	2.00	3.00	13.30
275	AADA400060	421	546	513	1058	165	2.00	3.00	19.70
280	AADA400061	421	546	513	1058	165	2.00	3.00	19.70
300	AADA400062	421	546	513	1058	165	2.00	3.00	20.60
315	AADA400063	436	546	513	1058	165	2.00	3.00	20.60
350	AADA400064	473	607	635	1162	165	2.00	3.00	27.90
400	AADA400065	521	682	635	1316	165	2.00	3.00	40.90
450	AADA400066	622	770	721	1491	224	3.00	4.00	59.50
500	AADA400067	672	845	790	1635	224	3.00	4.00	67.80
550	AADA400068	771	977	890	1867	226	3.00	4.00	82.54
600	AADA400069	780	1032	945	1977	226	3.00	4.00	85.03
630	AADA400070	828	1058	1044	2130	226	3.00	4.00	96.94
650	AADA400072	828	1083	1044	2128	226	3.00	4.00	95.55
700	AADA400071	891	1186	1140	2326	226	3.00	4.00	109.97