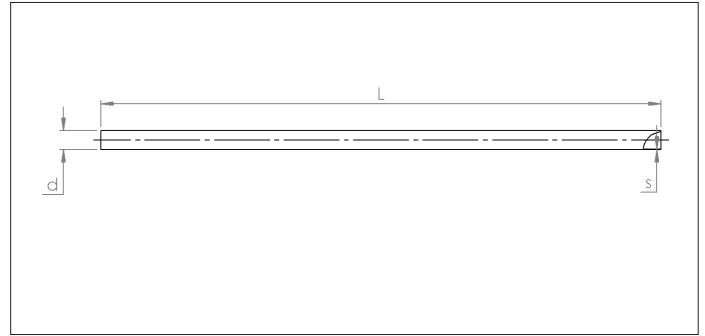


Tuyaux CAAA



Tuyaux CAAA

Tuyaux soudés laser longitudinalement à bords lisses en épaisseur de 1.25 jusqu'à 2 mm complètement étanches avec une longueur standard de 3 ou 6 mètres.

Matière

Acier Galvanisé Sendzimir DX51 - Z200.

Type

A bords lisses pour un assemblage par raccords ou des raccords renforcés.

Tuyaux 3 m

Ø d	Code	Ø mm	L mm	S mm	Poids kg
50	CAAA000010	50	3000	1.20	4.40
63	CAAA000011	63	3000	1.20	5.55
76	CAAA000012	76	3000	1.50	8.38
89	CAAA000013	89	3000	1.50	9.81
102	CAAA000014	102	3000	1.50	11.26
114	CAAA000015	114	3000	1.50	12.58
127	CAAA000016	127	3000	1.50	14.00
152	CAAA000017	152	3000	2.00	16.76
203	CAAA000018	203	3000	2.00	22.38

Tuyaux 6 m

Ø d	Code	Ø mm	L mm	S mm	Poids kg
50	CAAA000001	50	6000	1.20	8.80
63	CAAA000002	63	6000	1.20	11.10
76	CAAA000003	76	6000	1.50	16.76
89	CAAA000004	89	6000	1.50	19.62
102	CAAA000005	102	6000	1.50	22.52
114	CAAA000006	114	6000	1.50	25.16
127	CAAA000007	127	6000	1.50	28.00
152	CAAA000008	152	6000	2.00	35.52
203	CAAA000009	203	6000	2.00	44.76