

Tuyauterie haute pressions

Tuyauterie galvanisée

Tuyauterie inoxydable

Accessoires

Tuyaux CAAA



Tuyaux CAAA

Tuyaux soudés laser longitudinalement à bords lisses en épaisseur de 1.25 jusqu'à 2 mm complètement étanches avec une longueur standard de 3 ou 6 mètres.

Matière

Acier Galvanisé Sendzimir DX51 - Z200.

Type

A bords lisses pour un assemblage par raccords ou des raccords renforcés.

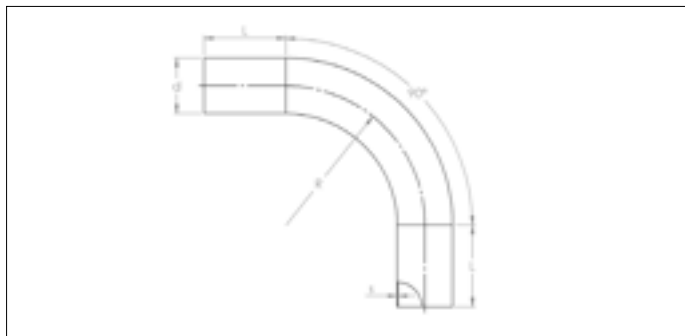
Tuyaux 3 m

Ø d	Code	Ø mm	L mm	S mm	Poids kg
50	CAAA000010	50	3000	1.20	4.40
63	CAAA000011	63	3000	1.20	5.55
76	CAAA000012	76	3000	1.50	8.38
89	CAAA000013	89	3000	1.50	9.81
102	CAAA000014	102	3000	1.50	11.26
114	CAAA000015	114	3000	1.50	12.58
127	CAAA000016	127	3000	1.50	14.00
152	CAAA000017	152	3000	2.00	16.76
203	CAAA000018	203	3000	2.00	22.38

Tuyaux 6 m

Ø d	Code	Ø mm	L mm	S mm	Poids kg
50	CAAA000001	50	6000	1.20	8.80
63	CAAA000002	63	6000	1.20	11.10
76	CAAA000003	76	6000	1.50	16.76
89	CAAA000004	89	6000	1.50	19.62
102	CAAA000005	102	6000	1.50	22.52
114	CAAA000006	114	6000	1.50	25.16
127	CAAA000007	127	6000	1.50	28.00
152	CAAA000008	152	6000	2.00	35.52
203	CAAA000009	203	6000	2.00	44.76

Coudes CABA



Coudes CABA

Coudes soudés laser complètement étanches à bords lisses et une épaisseur de 1.5 à 2 mm. Disponibles à 45° ou 90°.

Ils sont fixés au tuyau au moyen de raccords haute pression.

Matière

Acier noir électro-galvanisé (10µm).

Type

A bords lisses pour un assemblage par raccords ou des raccords renforcés.

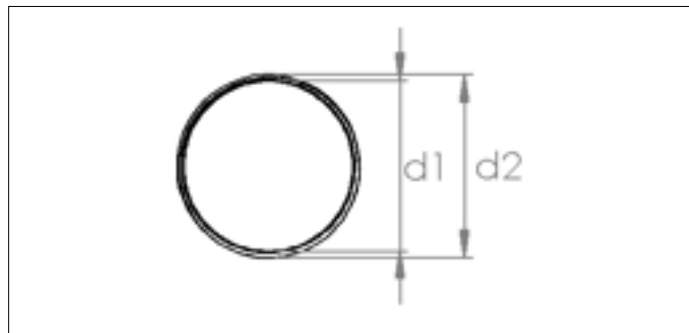
Coudes 45°

Ø d	Code	Ø mm	R mm	L mm	S mm	Poids kg
50	CABA000010	50	125.0	150	1.50	0.60
63	CABA000011	63	157.5	150	1.50	0.80
76	CABA000012	76	190.0	150	1.50	1.20
89	CABA000013	89	178.0	150	2.00	1.60
102	CABA000014	102	254.0	170	2.00	2.20
114	CABA000015	114	207.0	179	2.00	2.30
127	CABA000016	127	317.5	170	2.00	3.10
152	CABA000017	152	305.0	400	2.00	5.00
203	CABA000018	203	400.0	100	2.00	5.20

Coudes 90°

Ø d	Code	Ø mm	R mm	L mm	S mm	Poids kg
50	CABA000001	50	125.0	150	1.50	0.80
63	CABA000002	63	157.5	150	1.50	1.10
76	CABA000003	76	190.0	150	1.50	1.30
89	CABA000004	89	178.0	150	2.00	1.90
102	CABA000005	102	254.0	170	2.00	3.40
114	CABA000006	114	207.0	179	2.00	3.70
127	CABA000007	127	317.5	170	2.00	4.80
152	CABA000008	152	305.0	400	2.00	5.10
203	CABA000009	203	400.0	100	2.00	8.80

Coudes flexibles CZBA



Coudes flexibles CZBA

Coude flexible universel pour l'aspiration de poussières, copeaux, particules métalliques, gazes, etc., dans l'industrie du bois, manufacture de meubles, industries métallurgiques ou mécaniques et autres industries.

Ils sont maintenus en place sur la tuyauterie à l'aide de colliers GADB (voir les raccords et colliers).

! Le diamètre extérieur est mesuré sur le dessus de l'ondulation.

Avantages

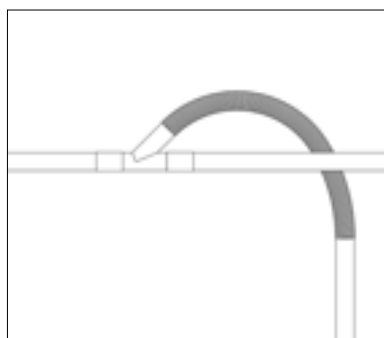
- Léger et souple.
- Excellent rayon de courbure.
- Recommandé quand un faible poids et la maniabilité sont requises.

Données techniques

- Tuyau intérieur: SBR/NR résistant à l'usure, noir, lisse.
- Renforcement: textile synthétique avec spire en acier intégrée.
- Revêtement extérieur: SBR/NR résistant à l'usure et aux intempéries, noir, ondulé.
- Plage de température: -40°C à +90°C.
- Propriétés électriques: Coude et revêtement extérieur conductifs, $R < 10^6 \Omega/\text{cm}$.

Options

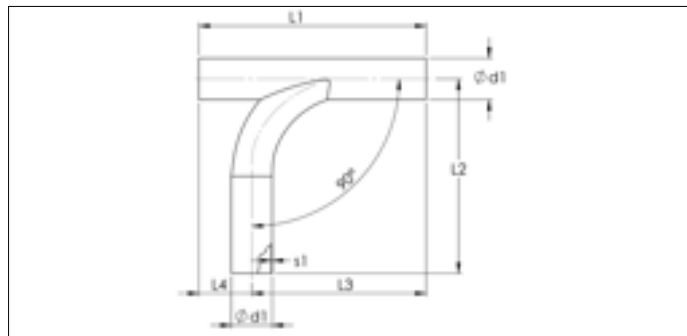
- Version HD (Haute densité), identique à celui-ci-dessus mais en plus grosse épaisseur.



Exemple d'installation d'un coude souple dans une installation.

Ø d	Code	d1 Ø mm	d2 Ø mm	Rayon de courbure max. mm	Dépression max. bar	Poids kg
51	CZBA000001	50	56	70	0.90	0.63
63	CZBA000002	63	68	95	0.90	0.72
76	CZBA000003	76	81	115	0.90	0.86
102	CZBA000004	102	108	145	0.90	1.32
127	CZBA000005	127	134	170	0.70	1.63
152	CZBA000006	152	159	195	0.40	1.94
203	CZBA000007	203	211	245	0.15	3.06

Dérivations courbées CACA



Dérivations courbées CACA

Développées pour le nettoyage centralisé avec un piquage coudé à 90°, ces dérivation sont aérauliquement plus performantes et les pertes de charge et l'abrasion sont limités.

L'emploi de ces dérivation coudées simplifie le montage. Il réduit le nombre de composants nécessaire à la réalisation de vos descentes à 90° et diminue de ce fait le temps de montage sur chantier.

Ils sont fixés au tuyau au moyen de raccords haute pression.

Matière

Acier Galvanisé Sendzimir.

Type

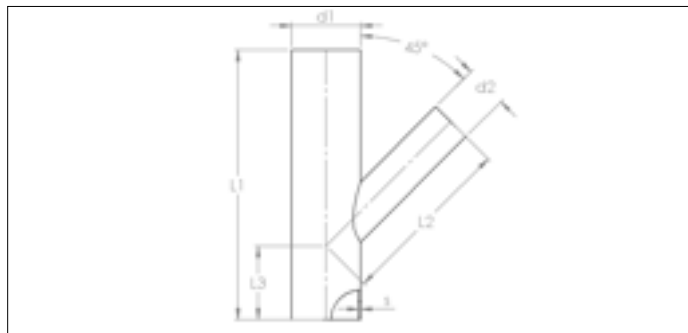
A bords lisses pour un assemblage par raccords ou des raccords renforcés.

! Avantages

- Performance aéraulique
- Gain de temps au montage
- Limite l'abrasion

Ø d	Code	L1 mm	L2 mm	L3 mm	L4 mm	S1 mm	Poids kg
50	CACA000001	350	265	225	125	1.50	1.02
63	CACA000002	350	300	268	81	1.50	1.48
76	CACA000003	400	348	315	85	1.50	1.96

Dérivations CACB à 45°



Dérivations CACB à 45°

Les dérivations sont soudées continu complètement étanches à bords lisses avec une épaisseur de 2 mm disponible à 45°.

Elles sont fixés au tuyau au moyen de raccords haute pression.

Matière

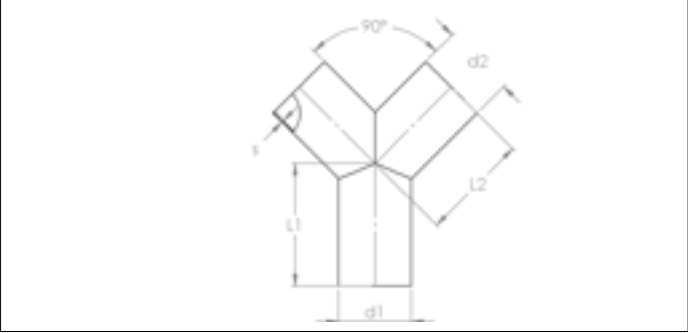
Acier noir électro-galvanisé (10µm).

Type

A bords lisses pour un assemblage par raccords ou des raccords renforcés.

Type	Code	d1 Ø mm	d2 Ø mm	L1 mm	L2 mm	L3 mm	S mm	Poids kg
050-038	CACB000001	50	38	300	170	115	1.25	0.70
050-050	CACB000002	50	50	300	170	115	1.50	0.70
063-050	CACB000003	63	50	300	180	115	1.50	0.90
063-063	CACB000004	63	63	300	168	118	1.50	0.90
076-050	CACB000005	76	50	300	184	115	1.50	1.00
076-063	CACB000006	76	63	300	177	117	1.50	1.20
076-076	CACB000007	76	76	300	180	120	1.50	1.30
089-089	CACB000008	89	89	300	185	115	2.00	1.20
102-050	CACB000009	102	50	400	269	150	2.00/1.50	1.70
102-063	CACB000010	102	63	400	261	109	2.00/1.50	2.30
102-076	CACB000011	102	76	400	254	165	2.00/1.50	2.00
102-102	CACB000012	102	102	400	245	125	2.00	2.00
114-114	CACB000013	114	114	400	275	130	2.00	2.30
127-050	CACB000014	127	50	400	290	125	2.00/1.50	2.00
127-063	CACB000015	127	63	400	278	115	2.00/1.50	2.80
127-076	CACB000016	127	76	400	280	110	2.00/1.50	3.10
127-102	CACB000017	127	102	400	275	130	2.00	2.40
127-127	CACB000018	127	127	400	310	135	2.00	2.50
152-050	CACB000019	152	50	500	345	160	2.00/1.50	4.10
152-063	CACB000020	152	63	500	340	160	2.00/1.50	3.80
152-076	CACB000021	152	76	500	350	165	2.00/1.50	4.20
152-102	CACB000022	152	102	500	350	165	2.00	4.10
152-127	CACB000023	152	127	500	340	180	1.50	5.20
152-152	CACB000024	152	152	500	375	180	2.00	4.60
203-050	CACB000025	203	50	600	400	180	2.00/1.25	6.20
203-063	CACB000026	203	63	600	340	250	2.00/1.25	6.40
203-076	CACB000027	203	76	600	470	165	2.00/1.50	6.50
203-102	CACB000028	203	102	600	400	200	2.00/1.50	6.90
203-127	CACB000029	203	127	600	460	160	2.00/1.50	7.00
203-152	CACB000030	203	152	600	450	190	2.00	8.00
203-203	CACB000031	203	203	600	430	210	2.00	8.20

CACC HET à 45°



CACC Culottes à 45°

Les culottes sont soudées continu complètement étanches avec une épaisseur de 2 mm disponible à 90°.

Elles sont fixés au tuyau au moyen de raccords haute pression.

Matière

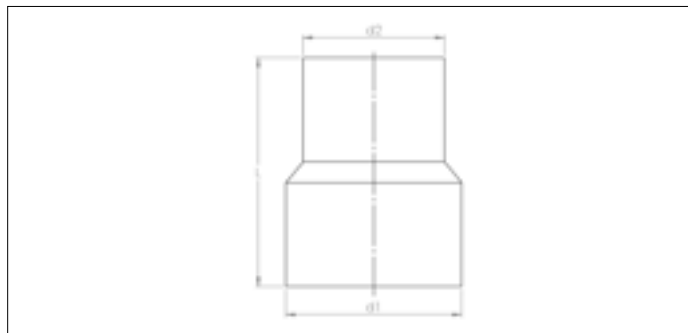
Acier noir électro-galvanisé (10µm).

Type

A bords lisses pour un assemblage par raccords ou des raccords renforcés.

Type	Code	Ø d1/d2 mm	L1 mm	L2 mm	S mm	Weight kg
50-50	CACC000001	50	165	130	1.50	1.00
63-63	CACC000002	63	165	130	1.50	1.10
76-76	CACC000003	76	165	135	1.50	1.20
89-89	CACC000004	89	180	150	1.50	1.30
102-102	CACC000005	102	160	150	2.00	1.80
114-114	CACC000006	114	220	220	1.50	2.40
127-127	CACC000007	127	230	210	1.50	2.60
152-152	CACC000008	152	230	225	2.00	3.80
203-203	CACC000009	203	240	250	2.00	4.20

CAEA Cônes de réduction



CAEA Cônes de réduction

Cône de réduction soudés continu complètement étanches avec une épaisseur de 1.25 à 2 mm.

Ils sont fixés au tuyau au moyen de raccords haute pression.

Material

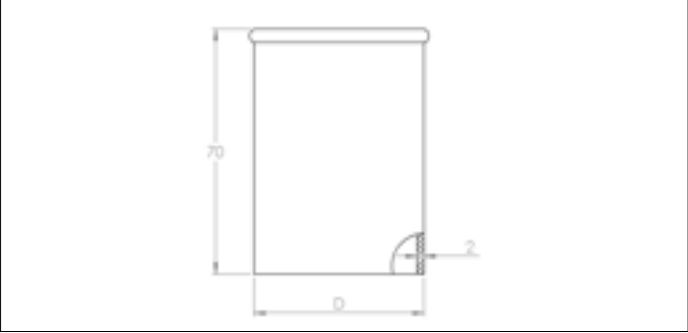
Acier noir électro-galvanisé (10µm).

Type

A bords lisses pour un assemblage par raccords ou des raccords renforcés.

Type	Code	d1 Ø mm	d2 Ø mm	L mm	S mm	Poids kg
050-038	CAEA000001	50	38	120	1.50	0.20
063-050	CAEA000002	63	50	165	1.50	0.30
076-050	CAEA000003	76	50	165	1.50	0.50
076-063	CAEA000004	76	63	170	1.50	0.30
089-076	CAEA000005	89	76	150	1.50	0.40
102-063	CAEA000006	102	63	170	1.50/1.25	0.50
102-076	CAEA000007	102	76	170	1.50	0.40
102-089	CAEA000008	102	89	150	2.00	0.40
114-102	CAEA000009	114	102	200	1.50	0.80
127-050	CAEA000010	127	50	250	1.50/1.25	0.80
127-063	CAEA000011	127	63	250	1.50/1.25	0.90
127-076	CAEA000012	127	76	250	1.50	0.80
127-102	CAEA000013	127	102	250	2.00	1.10
152-076	CAEA000014	152	76	250	2.00/1.50	1.20
152-102	CAEA000015	152	102	250	2.00	1.30
152-127	CAEA000016	152	127	250	2.00	1.35
203-050	CAEA000017	203	50	250	2.00/1.50	1.40
203-063	CAEA000018	203	63	250	2.00/1.50	1.40
203-076	CAEA000019	203	76	250	2.00/1.50	1.50
203-102	CAEA000020	203	102	250	2.00/1.50	1.60
203-127	CAEA000021	203	127	250	2.00/1.50	1.70
203-152	CAEA000022	203	152	250	2.00	1.90

Bouchons CAGA



Bouchons CAGA

Bouchons complètement soudés étanches en épaisseur de 2 mm.

Ils sont fixés au tuyau au moyen d'un raccord Haute pression.

Matière

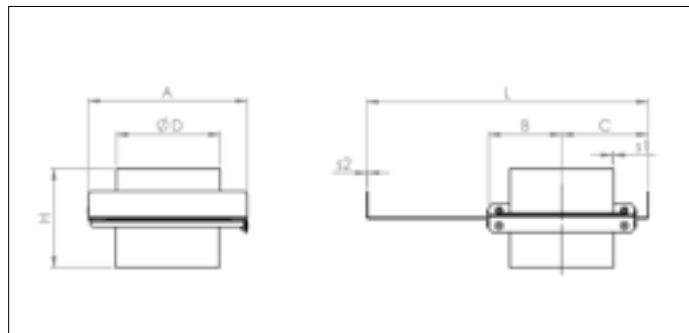
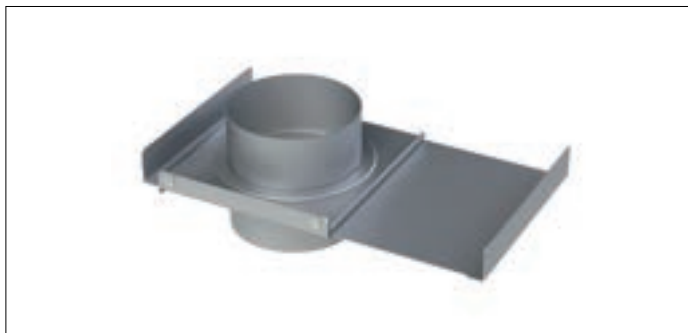
Acier noir électro-galvanisé (10µm).

Type

A bord lisse pour un assemblage par raccord ou un raccord renforcé.

Ø d	Code	Ø mm	L mm	S mm	Poids kg
50	CAGA000001	50	70	1.50	0.16
63	CAGA000002	63	70	1.50	0.20
76	CAGA000003	76	70	1.50	0.25
89	CAGA000004	89	70	1.50	0.30
102	CAGA000005	102	70	2.00	0.35
114	CAGA000006	114	70	1.50	0.40
127	CAGA000007	127	70	2.00	0.50
152	CAGA000008	152	70	1.50	0.60
203	CAGA000009	203	70	1.50	0.90

Clapets à glissières manuels avec joints CADA



Clapets à glissières manuels avec joints CADA

Clapets à glissières avec joints. Ils sont étanches grâce à des joints d'EPDM et de plastique. Les joints peuvent être remplacés par des joints Teflon en fonction de la température de travail.

Ils sont fixés au tuyau au moyen d'un raccord Haute pression.

Matière

Acier noir électro-galvanisé (10µm) et joints EPDM et plastique.

Type

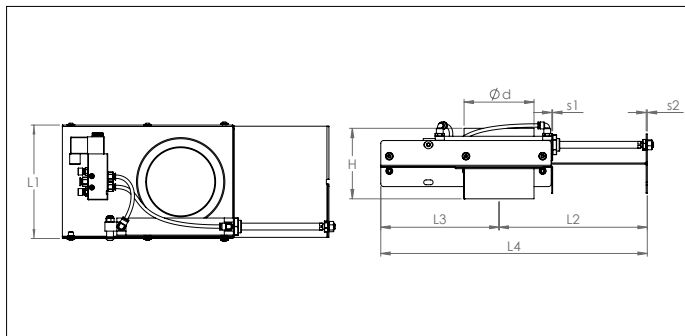
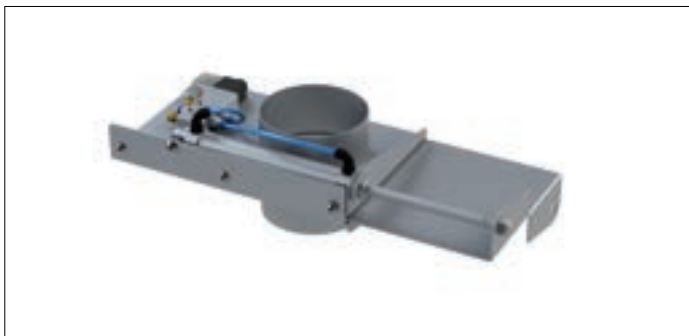
A bords lisses pour un assemblage par raccords ou des raccords renforcés.

Options

- Joints Teflon.

Ø	Code	A mm	B mm	C mm	H mm	L mm	S1 mm	S2 mm	Poids kg
50	CADA000001	157	73	92	274	245	1.50	2.00	1.97
63	CADA000002	157	73	92	274	245	1.50	2.00	2.05
76	CADA000003	157	73	92	274	245	1.50	2.00	2.10
89	CADA000004	177	82	101	313	245	1.50	2.00	2.52
102	CADA000005	177	82	101	313	245	1.50	2.00	2.57
114	CADA000006	201	95	114	358	245	1.50	2.00	3.09
127	CADA000007	201	95	114	358	245	1.50	2.00	3.15
152	CADA000008	226	107	126	413	245	1.50	2.00	3.77
203	CADA000009	276	132	151	513	245	1.50	2.00	5.12

Clapets à glissière pneumatiques CADB



Clapets à glissière pneumatiques CADB

Les clapets CADB sont actionnés par un vérin pneumatique. Ils sont étanches grâce à des joints d'EPDM et de plastique. Les joints peuvent être remplacés par des joints Teflon en fonction de la température de travail.

Le diamètre Ø 203 mm est équipé de deux vérins. L'utilisation des clapets à glissière CADB optimise l'installation et permet d'aspirer uniquement les machines en fonctionnement. Cela réduit aussi le coût d'utilisation.

Ils sont fixés au tuyau au moyen de raccords haute pression.

Matière

Acier noir électro-galvanisé (10µm) et joints EPDM et plastique. Cylindre en aluminium et tige en acier chromé

Type

A bords lisses pour un assemblage par raccords ou des raccords renforcés.

Ø 50 à Ø 152 mm : 1 cylindre.

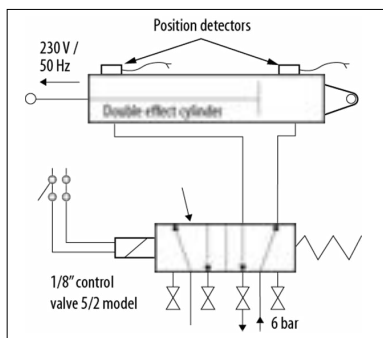
Ø 203 mm : 2 cylindres.

Options

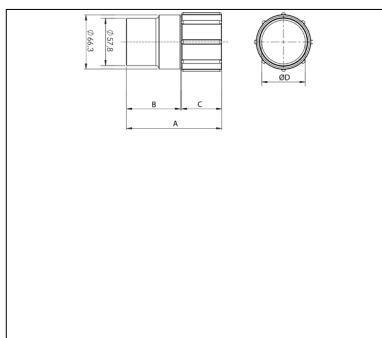
- Joints Teflon
- Carter de protection
- Détecteurs de position (5/250 V AC- DC - IP 67)
- Assemblage avec deux vérins pneumatiques (de Ø50 à Ø152)

! Veuillez stipuler la tension lors de la commande SVP :
24 V AC, 24 V DC, 220 V AC

! Pression d'air max. dans les composants
pneumatique : 8 Bar



Raccordement d'un cylindre pneumatique linéaire sur les clapets à glissières pneumatiques diamètres Ø 50 jusqu'au Ø 152 mm.



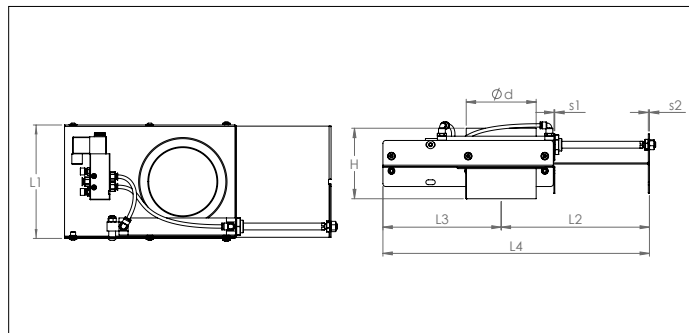
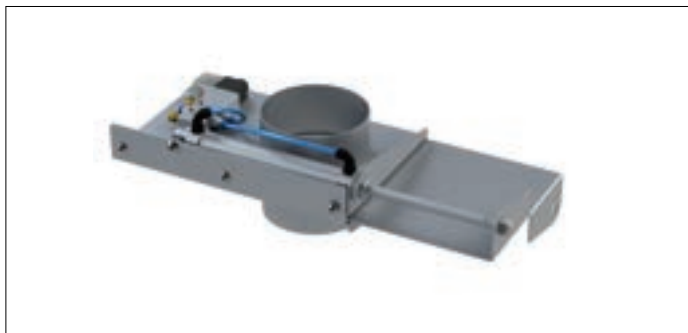
Raccordement de deux cylindres pneumatiques linéaires sur les clapets à glissières pneumatiques Ø 203, ou exécutions spéciales.



Avec carter de protection optionnel.

Ø	Code	L1 mm	L2 mm	L3 mm	L4 mm	H mm	S1 mm	S2 mm	Poids kg
50	CADB000064	139	173	128	301	245	1.50	2.00	2.79
63	CADB000065	139	173	128	301	245	1.50	2.00	2.62
76	CADB000066	157	195	150	345	245	1.50	2.00	3.12
89	CADB000067	177	224	180	404	245	1.50	2.00	3.73
102	CADB000068	177	224	180	404	245	1.50	2.00	3.76
114	CADB000069	200	262	217	479	245	1.50	2.00	4.56
127	CADB000070	200	262	217	479	245	1.50	2.00	4.60
152	CADB000071	225	300	255	555	245	1.50	2.00	5.60
203	CADB000072	276	374	330	704	245	1.50	2.00	8.18

Clapets à glissière pneumatiques FESTO CADB



Clapets à glissière pneumatiques FESTO CADB

Les clapets CADB sont actionnés par un vérin pneumatique Festo. Ils sont étanches grâce à des joints d'EPDM et de plastique. Les joints peuvent être remplacés par des joints Teflon en fonction de la température de travail.

Le diamètre Ø 203 mm est équipé de deux vérins.
L'utilisation des clapets à glissière CADB optimise l'installation et permet d'aspirer uniquement les machines en fonctionnement. Cela réduit aussi le coût d'utilisation.

Ils sont fixés au tuyau au moyen de raccords haute pression.

Matière

Acier noir électro-galvanisé (10µm) et joints EPDM et plastique.
Cylindre en aluminium et tige en acier chromé

Type

A bords lisses pour un assemblage par raccords ou des raccords renforcés.

Ø 50 à Ø 152 mm : 1 cylindre.

Ø 203 mm : 2 cylindres.

Options

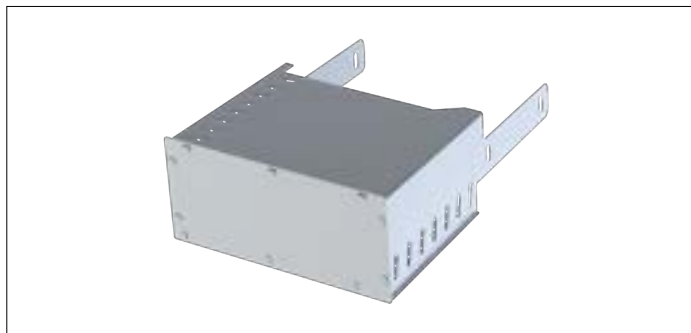
- Joints Teflon
- Carter de protection
- Détecteurs de position (5/250 V AC- DC - IP 67)
- Assemblage avec deux vérins pneumatiques (de Ø50 à Ø152)

**! Veuillez stipuler la tension lors de la commande SVP :
24 V AC, 24 V DC, 220 V AC**

**! Pression d'air max. dans les composants
pneumatique : 8 Bar**

Ø	Code 220 V AC	L1 mm	L2 mm	L3 mm	L4 mm	H mm	S1 mm	S2 mm	Poids kg
50	CADB000064	139	173	128	301	245	1.50	2.00	2.79
63	CADB000065	139	173	128	301	245	1.50	2.00	2.62
76	CADB000066	157	195	150	345	245	1.50	2.00	3.12
89	CADB000067	177	224	180	404	245	1.50	2.00	3.73
102	CADB000068	177	224	180	404	245	1.50	2.00	3.76
114	CADB000069	200	262	217	479	245	1.50	2.00	4.56
127	CADB000070	200	262	217	479	245	1.50	2.00	4.60
152	CADB000071	225	300	255	555	245	1.50	2.00	5.60
203	CADB000072	276	374	330	704	245	1.50	2.00	8.18

AADF Capot de protection pour clapets CADB

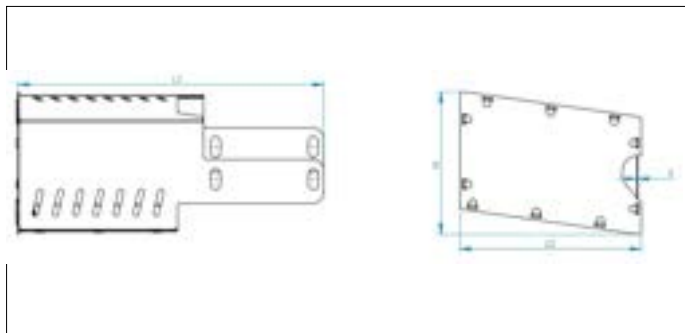


AADF Capot de protection pour clapets CADB

Capot de protection pour clapets pneumatic avec joints, pour protéger les parties mobiles. Se monte sur le clapet par des boulons/écrous sur le corps du clapet.

Produit en acier galvanisé Sendzimir en 1mm.

A partir du Ø203, le capot est conçu pour deux vérins.



Matière

Acier galvanisé Sendzimir DX51 DZ 275 MAC.

Type

Tôles coupées, assemblage par onglets repliés.

Options

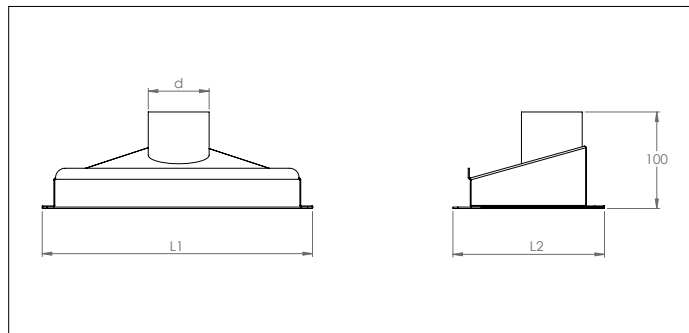
- autres épaisseurs de tôles
- autres matières



Capot de protection placé sur clapet

Ø	Code	L1 mm	L2 mm	H mm	s mm	Poids kg
50 / 63	AADF000023	250	148	127	1.00	0.69
76	AADF000001	280	166	130	1.00	0.82
89 / 102	AADF000002	320	186	132	1.00	0.96
114 / 127	AADF000003	380	209	236	1.00	1.20
152	AADF000005	430	234	139	1.00	1.45
203	AADF000008	534	285	131	1.00	1.92

Bouches de balayage CAGB



Bouches de balayage CAGB

Les bouches de balayages CAGB sont conçues pour aspirer des débris du sol.

Il faut prévoir un clapet de fermeture sur la descente.

Elles sont fixés au tuyau au moyen d'un raccord GAC.

Matière

Acier Galvanisé Sendzimir.

Type

A bord lisse pour un assemblage par raccord ou un raccord renforcé.

Ø	Code	L1 mm	L2 mm	Poids kg
32	CAGB000001	139	173	0.35
38	CAGB000002	139	173	0.40
50	CAGB000003	139	173	0.50
63	CAGB000004	139	173	0.90
76	CAGB000005	157	195	1.30

Buses à effet Venturi CZEÀ



Buses à effet venturi CZEÀ

Les buses de transport Venturi permettent de réaliser un réseau de nettoyage centralisé qui se raccorde sur une installation existante de dépoussiérage moyenne dépression.

Elles permettent aussi le transport de poudres, granulés et objets de manière fiable et économique.

La puissance d'aspiration est réglable par variation de la pression d'entrée. De dimensions compactes, elles s'installent au plus près des zones de travail pour un rendement maximal.

Les buses sont disponibles en 3 modèles standard de 25 à 50 mm de passage interne.

Alimentées par une électrovanne et sans inertie, elles ne consomment de l'énergie que lors de la phase d'utilisation. La pression de sortie autorise l'utilisation d'un filtre, cyclone ou autre système de récupération de la matière transportée.

Caractéristiques

- Venturi en ligne à conduit rectiligne spécialisé pour le transport pneumatique et le nettoyage centralisé par le vide
- Entièrement statique, démarrage et arrêt instantanés
- A installer en ligne sur la tuyauterie de nettoyage centralisé
- De 0 à environ 10 kg/min de matière transportée
- Différentes matières d'exécution selon application
- Pas de pièces en mouvement, pas de joints
- Diamètre de passage de 25 à 50 mm.

Spécifications techniques

Fluide :	Air comprimé
Pression optimale :	5,5 bars
Plage de pression :	0 à 10 bars
Consommation :	voir tableau
Plage de température :	-50° à +250 °C (version acier inox)

Principe de fonctionnement

L'air comprimé est injecté dans la bague extérieure regroupant 6 conduits dirigés en oblique vers le tube principal. À la sortie de ces orifices, l'air comprimé atteint une vitesse supersonique. L'air extérieur est alors inspiré dans le tube principal et tourne en décrivant un mouvement hélicoïdale.

Cet écoulement cyclonique crée un puissant débit d'air aspiré pouvant entraîner des matériaux au travers de la buse puis dans la conduite raccordée, sur plusieurs dizaines de mètres.

Applications

- Permet de raccorder un réseau de nettoyage centralisé à un collecteur de dépoussiérage moyenne dépression
- Transport de poudres, granulés et objets
- Pour augmenter l'efficacité d'un système d'aspiration centralisée
- Evacuation de déchets (bois, cuir, ficelle, carton, fibre, encre, papier, copeaux)

Précautions d'emploi

Raccorder la buse à la masse pour éviter l'accumulation de dangereuses charges électro-statiques.

Matière

Aluminium anodisé

Accessoires :

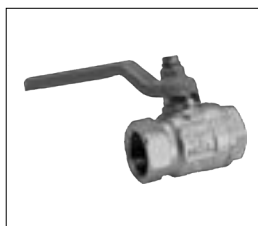
- Pieds support avec reprise sur la base du cône

Options

- acier inoxydable
- filtration 5µ impérative



Raccord 1/2" - 3/8"



Régulateur 1/2"



Coupleur 3/8" M ou F

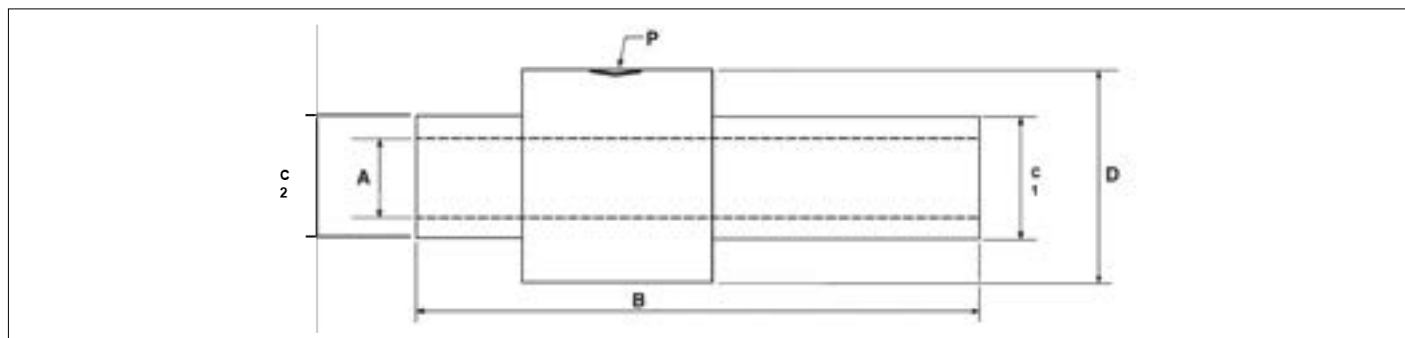


Embout male 1/2"



Embout femelle 3/8"

Buses à effet Venturi CZEА



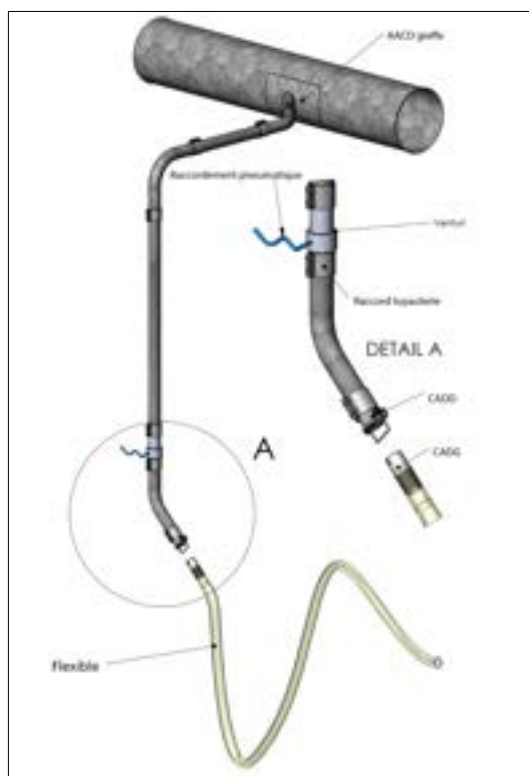
Dimensions :

Type	Code	d int. A Ø mm	B mm	Ø C1 mm	Ø C2 mm	Ø D mm	Connexion
38-38	CZEА000001	25	190	37.7	37	57	G 3/8
50-50	CZEА000002	38	190	50.3	49.7	70	G 3/8
63-63	CZEА000003	50	190	63.1	62.4	82	G 3/8

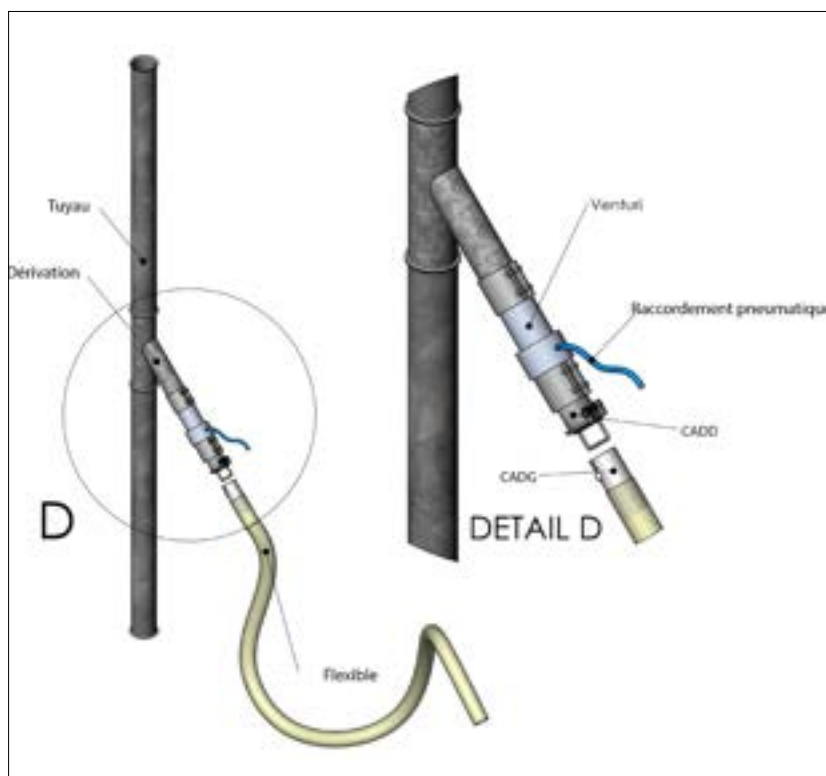
Consomation :

Code	Dépression maxi en mbar < Patm. à 5.5 bar	Débit d'air en N/m³h à 5.5 bar	Consomation en NI/min à 5.5 bar	Vitesse de l'air en m/s à 5.5 bar
CZEА000001	195	162	1350	88
CZEА000002	85	342	1350	83
CZEА000003	50	510	1350	70

Installation :

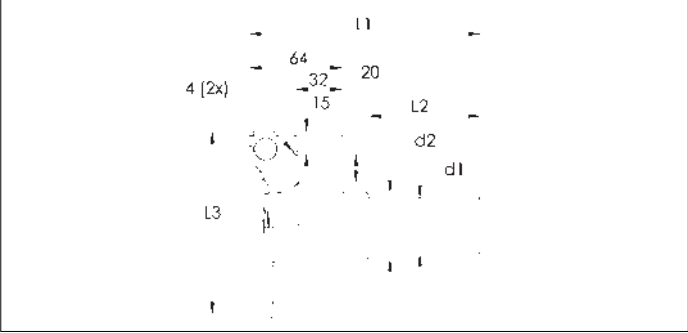


> Raccordement économique à une aspiration moyenne pression existante



> Raccordement économique à une aspiration de nettoyage centralisé

Clapets d'aspiration CADC SL2



Clapets d'aspiration CADC SL2

Les clapets d'aspiration CADC SL2 sont prévus pour être montés sur la tuyauterie d'un coté à l'aide d'un raccord, et pour le raccordement d'un flexible de l'autre coté.

Pour utilisation avec un raccord flexible type CAEB RL et SL2.

Les clapets CADC SL2 peuvent être équipés d'un indicateur de position de démarrage sous le capot (vendu séparément).

Matière

Acier noir électro-galvanisé (10µm).

Type

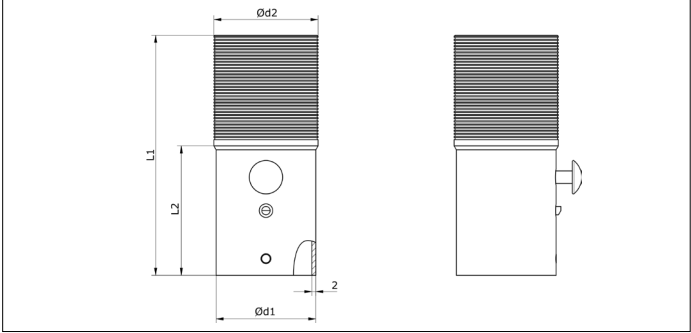
Avec couvercle à fermeture par rappel ressort.

Options

- Indicateur de position (NCED000038)

Type	Code	d1 Ø mm	d2 Ø mm	L1 mm	L2 mm	L3 mm	Poids kg
38-38	CADC000004	38	45	157	76	125	0.70
50-50	CADC000005	50	55	157	76	135	0.90
63-63	CADC000006	63	74	157	76	153	1.25
76-76	CADC000007	76	83	157	76	163	1.46

Raccords flexible CAEB SL2



Raccords flexible CAEB

Ces raccords sont prévus pour se fixer dans les clapets RL et SL2 CADC.

Ils permettent un raccordement rapide d'un flexible et des accessoires d'aspiration.

L'utilisation d'un collier fil est recommandé pour maintenir le tuyau flexible.

Matière

Acier noir électro-galvanisé (10µm).

Type

Equipé d'un bouton poussoir de verrouillage.

Type	Code	d1 Ø mm	d2 Ø mm	L1 mm	L2 mm	Poids kg
38-38	CAEB000002	37.5	38	145	80	0.18
50-38	CAEB000003	47.5	38	145	80	0.23
50-45	CAEB000004	47.5	45	145	80	0.23
50-50	CAEB000005	47.5	50	145	80	0.23
63-50	CAEB000006	66.5	50	145	80	0.31
63-63	CAEB000007	66.5	63	145	80	0.31
76-50	CAEB000008	75.5	50	145	80	0.44
76-63	CAEB000009	75.5	63	145	80	0.44
76-76	CAEB000010	75.5	76	145	80	0.44