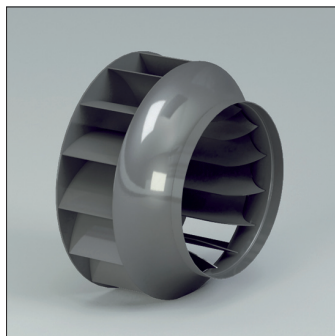
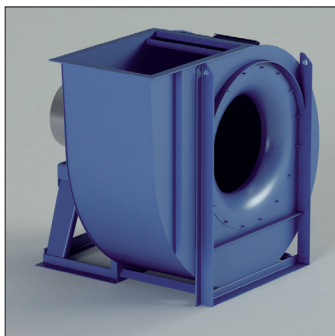


Centrifugaal ventilator type RL - RL/T

RL - RL/T

Centrifugaal ventilator, beschikbaar in direct of indirect aangedreven uitvoering. Waaier met achteruit gebogen schoepen.

Toepassing

Wordt hoofdzakelijk gebruikt voor het vervoer van schone lucht.

Werkingsgebied

Middel- hoge lucht volumes, lage druk.

Technische specificaties:

Luchtdebiet:
1.000 tot 270.000 m³/h
Totale drukte:
20 tot 460 daPa.

Model	Vermogen (kW)	Ashoogte mm	Aantal polen	Inlaat ø mm	Afmetingen uitlaat a x b mm	Inspectie deur	Gelast huis
RL250/2	0.55	71	2	250	185 x 258	Optioneel	Optioneel
RL280/2	1.1	80	2	275	205 x 288	Optioneel	Optioneel
RL310/2	2.2	90	2	325	229 x 322	Optioneel	Optioneel
RL350/2	3	100	2	350	256 x 361	Optioneel	Optioneel
RL400/2R	4	112	2	400	288 x 404	Optioneel	Optioneel
RL400/2	5.5	132	2	400	288 x 404	Optioneel	Optioneel
RL450/2R	7.5	132	2	450	322 x 453	Optioneel	Optioneel
RL450/2	11	160	2	450	322 x 453	Optioneel	Optioneel
RL500/2R	15	160	2	500	361 x 507	Optioneel	Optioneel
RL500/2	18.5	160	2	500	361 x 507	Optioneel	Optioneel
RL310/4	0.18	63	4	325	229 x 322	Optioneel	Optioneel
RL350/4	0.37	71	4	350	256 x 361	Optioneel	Optioneel
RL400/4R	0.55	80	4	400	288 x 404	Optioneel	Optioneel
RL400/4	0.75	80	4	400	288 x 404	Optioneel	Optioneel
RL450/4R	0.75	80	4	450	322 x 453	Optioneel	Optioneel
RL450/4	1.1	90	4	450	322 x 453	Optioneel	Optioneel
RL500/4R	1.5	90	4	500	361 x 507	Optioneel	Optioneel
RL500/4	2.2	100	4	500	361 x 507	Optioneel	Optioneel
RL560/4R	3	100	4	550	404 x 569	Optioneel	Optioneel
RL560/4	4	112	4	550	404 x 569	Optioneel	Optioneel
RL630/4R	5.5	132	4	630	453 x 638	Optioneel	Optioneel
RL630/4	7.5	132	4	630	453 x 638	Optioneel	Optioneel
RL710/4R	11	160	4	710	507 x 715	Optioneel	Optioneel
RL710/4	15	160	4	710	507 x 715	Optioneel	Optioneel
RL800/4R	18.5	180	4	800	569 x 801	Optioneel	Optioneel
RL800/4	22	180	4	800	569 x 801	Optioneel	Optioneel
RL900/4R	37	225	4	900	638 x 898	Inbegrepen	Inbegrepen
RL900/4	45	225	4	900	638 x 898	Inbegrepen	Inbegrepen
RL1000/4R	55	250	4	1000	715 x 1007	Inbegrepen	Inbegrepen
RL1000/4	75	280	4	1000	715 x 1007	Inbegrepen	Inbegrepen
RL500/6R	0.37	80	6	500	361 x 507	Inbegrepen	Inbegrepen
RL500/6	0.55	80	6	500	361 x 507	Inbegrepen	Inbegrepen
RL560/6R	0.75	90	6	550	404 x 569	Inbegrepen	Inbegrepen
RL560/6	1.1	90	6	550	404 x 569	Inbegrepen	Inbegrepen
RL630/6R	1.5	100	6	630	453 x 638	Inbegrepen	Inbegrepen
RL630/6	2.2	112	6	630	453 x 638	Inbegrepen	Inbegrepen
RL710/6R	3	132	6	710	507 x 715	Inbegrepen	Inbegrepen
RL710/6	4	132	6	710	507 x 715	Inbegrepen	Inbegrepen
RL800/6R	5.5	132	6	800	569 x 801	Inbegrepen	Inbegrepen
RL800/6	7.5	160	6	800	569 x 801	Inbegrepen	Inbegrepen
RL900/6R	11	160	6	900	638 x 898	Inbegrepen	Inbegrepen
RL900/6	15	180	6	900	638 x 898	Inbegrepen	Inbegrepen
RL1000/6R	18.5	200	6	1000	715 x 1007	Inbegrepen	Inbegrepen
RL1000/6	22	200	6	1000	715 x 1007	Inbegrepen	Inbegrepen
RL1120/6R	30	225	6	1100	801 x 1130	Inbegrepen	Inbegrepen
RL1120/6	37	250	6	1100	801 x 1130	Inbegrepen	Inbegrepen
RL1250/6R	55	280	6	1250	898 x 1267	Inbegrepen	Inbegrepen
RL1250/6	75	315	6	1250	898 x 1267	Inbegrepen	Inbegrepen
RL1400/6R	90	315	6	1400	1007 x 1421	Inbegrepen	Inbegrepen
RL1400/6	110	315	6	1400	1007 x 1421	Inbegrepen	Inbegrepen

Centrifugaal ventilator type RL - RL/T

 •Geluid tolerantie $\pm 4dB(A)$

Q [m³/h]																									
9000	10080	10800	12600	14400	16200	18000	19800	21600	25200	28800	32400	36000	39600	43200	46800	54000	61200	68400	75600	86400	97200	108000	122400	140000	
pt[mmH ₂ O]																									
151	123																								
202	178	161	114																						
270	251	238	201	159	113																				
322	309	300	273	243	209	172																			
373	362	353	331	307	279	248	214	177																	
36																									
54	48	38																							
76	66	58	41																						
99	91	85	68	51	35																				
125	121	117	107	95	82	67	52																		
142	139	136	128	118	107	94	81	67																	
		170	165	157	148	138	125	112	82																
		194	191	187	181	172	164	153	129	102	72														
			236	234	230	225	217	199	176	149	121	91													
				254	253	249	244	230	211	189	164														
									304	300	291	277	260	241	218	195	144								
									326	325	319	309	296	280	261	240	194	144							
											373	370	363	354	341	327	292								
											409	408	405	400	391	381	353	319	279	236	174				
41	36	32	23																						
52	48	45	37	25																					
68	64	61	55	46	37																				
82	80	77	73	66	58	50	39	33																	
102	101	100	98	94	87	81	74	62	44																
	110	109	108	105	102	95	88	81	62																
			133	132	131	128	125	120	110	97	82	58													
				143	142	141	137	135	124	110	99	85	67												
					164	163	162	157	149	138	124	121	95	89											
						177	177	174	170	164	152	141	128	116	86										
								199	197	193	187	179	170	159	135	108	80								
									225	224	221	216	210	203	184	162	137	110							
											255	255	252	248	236	220	201	179	143	104					
												283	282	280	274	263	249	231	201	167	131				
																313	308	299	287	264	237	206	161		
																	355	354	350	344	329	310	286	250	199

LpA = het geluidsniveau in dB(A), gemeten bij zijn maximum waarde.

FA_T07_FM_2014_V20.NL

Centrifugaal ventilator type RL - RL/T

•Geluid tolerantie ±4dB(A)

		Q [m³/h]																								
		9000	10080	10800	12600	14400	16200	18000	19800	21600	25200	28800	32400	36000	39600	43200	46800	54000	61200	68400	75600	86400	97200	108000	122400	140000
		pt[mmH ₂ O]																								
144	110																									
195	170	154	106																							
260	243	229	191	149	101																					
311	304	290	263	234	200	163																				
359	348	340	318	295	267	236	202	165																		
34																										
52	45	35																								
74	64	56	39																							
97	89	83	65	48	31																					
123	119	115	105	92	79	64	48																			
139	136	133	125	115	104	90	77	62																		
	168	167	162	153	144	134	121	108	77																	
		190	187	183	176	167	159	148	124	96	65															
			230	228	224	219	211	193	170	143	114	84														
				247	246	242	237	223	204	182	156															
								294	290	281	267	251	232	209	186	134										
									315	314	308	298	285	269	250	229	183	132								
												356	349	341	328	314	280									
													391	388	383	375	365	338	305	266	223	160				
22																										
40	35	31	21																							
51	47	44	35	23																						
67	63	60	54	44	35																					
81	79	76	71	64	56	48	36	30																		
101	100	99	96	92	85	79	72	60	41																	
	108	107	106	103	100	93	86	78	59	40																
			131	130	129	126	122	117	107	94	78	54														
				141	139	138	134	132	121	107	95	81	62													
						161	160	159	154	146	135	121	117	91	85											
							173	173	170	166	160	148	137	124	111	81										
									195	193	189	183	175	166	155	131	103	75								
										220	218	215	210	204	197	178	156	131	103							
												248	248	245	241	229	214	195	173	137	98					
													275	274	272	266	255	241	223	194	159	123				
																303	298	289	277	255	229	198	153			
																	342	341	337	331	317	298	275	239	188	

LpA = het geluidsniveau in dB(A), gemeten bij zijn maximum waarde.

Centrifugaal ventilator type RL - RL/T

• Model	• Max tpm		
	KLASSE I	KLASSE II	KLASSE III
RL250	4000	5000	6000
RL280	3600	4400	5300
RL310	3200	4000	4750
RL350	2900	3600	4250
RL400	2600	3200	3900
RL450/R	2500	3000	3700
RL450	2350	2850	3500
RL500/R	2200	2700	3300
RL500	2050	2550	3100
RL560/R	1900	2400	3000
RL560	1800	2250	2800
RL630/R	1700	2150	2600
RL630	1600	2050	2500
RL710/R	1900	2300	2550
RL710	1800	2200	2400
RL800/R	1700	2050	2300
RL800	1600	1950	2150
RL900/R	1500	1850	2000
RL900	1450	1750	1900
RL1000/R	1350	1650	1800
RL1000	1250	1550	1700
RL1120/R	1250	1350	1450
RL1200	1200	1300	1400
RL1250/R	1150	1250	1350
RL1250	1100	1200	1300
RL1400/R	1050	1150	1250
RL1400	1000	1100	1200
RL1600	900	1000	1100
RL1800	800	900	1000
RL2000	700	800	900

• tussen	60°C	• en	100°C	• snelheid verlagng	4%
	100°C		150°C		10%
	150°C		200°C		16%
	200°C		250°C		23%
	250°C		300°C		30%
	300°C		350°C		37%
	350°C		400°C		45%
	400°C		450°C		54%
	450°C		500°C		64%

• Gegevens geldig tot 60°C

pt [mmH₂O]

