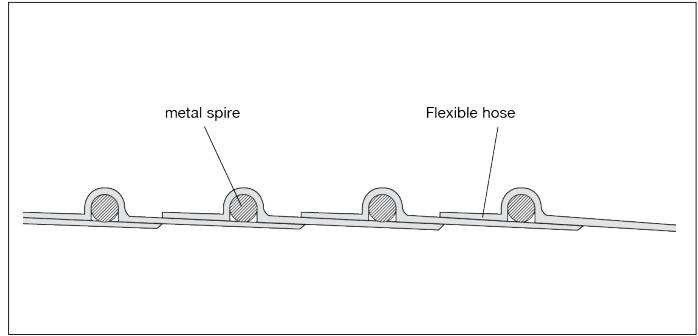
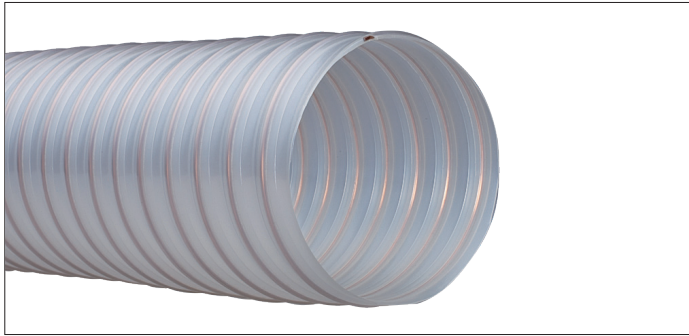


Flexible Schläuche FAAB - Fairflex "R" PU



Flexible Schläuche FAAB Fairflex "R"

Sehr leichter und hochflexibler Spiralschlauch aus Polyurethan, antistatisch und lebensmittelecht.

Die Verwendung eines Schlauchanschlusses oder einer Schlauchkupplung mit Schlauchschelle ist am höchsten empfohlen, eine Verbindung zur Installation herzustellen.

Einsatzgebiete

- Luft-, Staub- und Faserabsaugung
- besonders geeignet für die Lebensmittel- und Pharmazeutische Industrie

Material

Polyether-Polyurethan

Farbe

Transparent

Einzellänge

3, 6 und 10 Meter
(minimum 3 Meter)

Temperaturbeständigkeit

-40 °C bis +100 °C

Verpackung

- Komprimierte in Netzen

Eigenschaften

- permanent antistatisch nach TRGS 727, $R < 10^8 \Omega/cm$
- Schwer entflammbar nach DIN 4102 B1
- mikroebbeständig
- hydrolysebeständig
- sehr gute Flexibilität
- UV beständig
- hohe Abriebfestigkeit, 10x stärker als PVC
- gute Stauchbarkeit (85%)

Optionen

- ab 25 Meter mit individuellem Aufdruck möglich (z.Bsp. Firmenname)
- andere Durchmesser
- ander länge
- ander Farben



Ø	Code			Dicke mm	Biegeradius mm	Arbeitsdruck Max. (Bar)	Vakuum Max. (Bar)	Gewicht kg/m
	3 m	6 m	10 m					
38	FAAB00001	FAAB00002	FAAB00003	0.60	38	1.40	0.30	0.25
50	FAAB00004	FAAB00005	FAAB00006	0.60	50	1.30	0.28	0.31
60	FAAB00007	FAAB00008	FAAB00009	0.60	60	1.10	0.25	0.52
63	FAAB00010	FAAB00011	FAAB00012	0.60	63	1.10	0.25	0.52
70	FAAB00013	FAAB00014	FAAB00015	0.60	70	0.90	0.22	0.58
76	FAAB00016	FAAB00017	FAAB00018	0.60	76	0.80	0.20	0.65
80	FAAB00019	FAAB00020	FAAB00021	0.60	80	0.80	0.20	0.68
100	FAAB00022	FAAB00023	FAAB00024	0.60	100	0.60	0.15	0.83
120	FAAB00025	FAAB00026	FAAB00027	0.60	120	0.45	0.14	0.95
125	FAAB00064	FAAB00065	FAAB00066	0.60	125	0.40	0.12	1.03
140	FAAB00028	FAAB00029	FAAB00030	0.60	140	0.30	0.12	1.12
150	FAAB00031	FAAB00032	FAAB00033	0.60	150	0.25	0.10	1.24
160	FAAB00034	FAAB00035	FAAB00036	0.60	160	0.22	0.10	1.25
180	FAAB00037	FAAB00038	FAAB00039	0.60	180	0.22	0.10	1.51
200	FAAB00040	FAAB00041	FAAB00042	0.60	200	0.20	0.09	1.68
225	FAAB00043	FAAB00044	FAAB00045	0.60	225	0.15	0.09	1.90
250	FAAB00046	FAAB00047	FAAB00048	0.60	250	0.15	0.08	1.97
275	FAAB00049	FAAB00050	FAAB00051	0.60	275	0.15	0.06	2.17
300	FAAB00052	FAAB00053	FAAB00054	0.60	300	0.12	0.06	2.36
315	FAAB00055	FAAB00056	FAAB00057	0.60	315	0.10	0.04	2.50
350	FAAB00058	FAAB00059	FAAB00060	0.60	350	0.10	0.04	2.75
400	FAAB00061	FAAB00062	FAAB00063	0.60	400	0.08	0.02	3.14
450	FAAB00067	FAAB00068	FAAB00069	0.60	450	0.04	0.01	3.55
500	FAAB00070	FAAB00071	FAAB00072	0.60	500	0.02	0.01	3.94