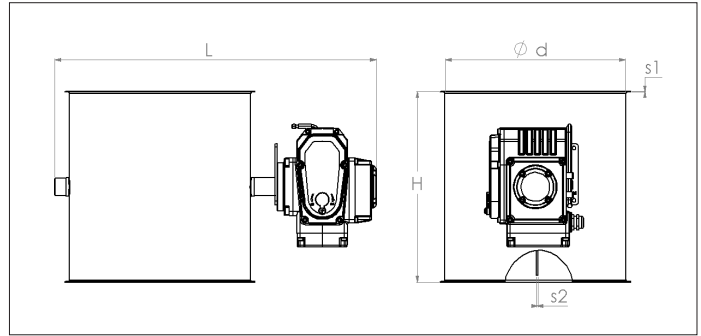
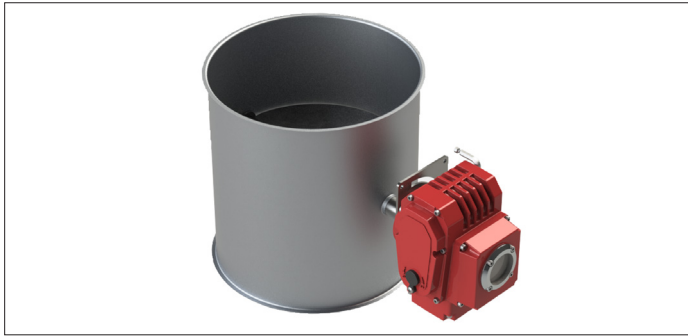


AADL Vannes papillon électrique avec joint



AADL Vannes papillon électrique avec joint

Vannes papillon soudées laser longitudinalement d'épaisseur de 1 mm avec volet intérieur avec joint EPDM de 3 mm pour des installations en surpression, dépression ou sans pression.

Le changement de direction du volet intérieur est actionné par un cylindre rotatif électrique pour réguler le flux d'air. Le temps d'ouverture est de 30 secondes.

Les axes et le volet sont équipés de joints pour assurer une meilleure étanchéité.

Matière

Acier galvanisé Sendzimir DX51 DZ 275 MAC et joint EPDM. Actuateur électrique type HB50.

Type

Tôles roulées soudées à la molette avec bords de 6 mm pour tout type de colliers.

Avec actuateur électrique, 220 VAC, 50 Nm.

Options

- autres diamètres
- autres types de joints : silicone, NBR, etc.
- autres épaisseurs de tôles en fonction du diamètre
- autres types d'actuateurs électriques (ATEX)
- autres types de bords et de connexions

! Tension standard : 220 V AC.



Fourni avec poignée hexagonale pour opération manuelle

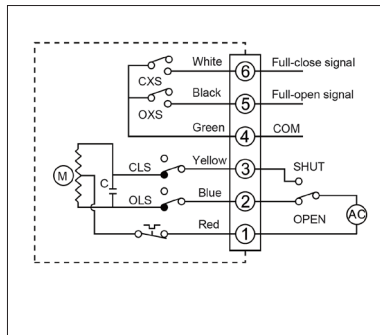


Schéma de raccordement de l'actuateur 220V AC

Ø	Code			L mm	H mm	S1 mm	S2 mm	Open/close sec.	Poids kg
	220V AC	24V AC	24V DC						
80	AADL000168	AADL000214	AADL000151	295	95	0.88	2 x 1.00 + seal	30	3,28
100	AADL000169	AADL000215	AADL000152	315	115	0.88	2 x 1.00 + seal	30	3,38
120	AADL000170	AADL000216	AADL000153	335	135	0.88	2 x 1.00 + seal	30	3,53
125	AADL000171	AADL000217	AADL000154	340	140	0.88	2 x 1.00 + seal	30	3,56
140	AADL000172	AADL000218	AADL000155	355	155	0.88	2 x 1.00 + seal	30	3,76
150	AADL000173	AADL000219	AADL000156	365	165	0.88	2 x 1.00 + seal	30	3,84
160	AADL000174	AADL000220	AADL000157	375	175	0.88	2 x 1.00 + seal	30	3,92
180	AADL000175	AADL000221	AADL000158	395	195	0.88	2 x 1.00 + seal	30	4,24
200	AADL000176	AADL000222	AADL000159	415	215	0.88	2 x 1.00 + seal	30	4,44
225	AADL000177	AADL000223	AADL000160	440	240	0.88	2 x 1.00 + seal	30	4,84
250	AADL000178	AADL000224	AADL000161	465	265	0.88	2 x 1.00 + seal	30	5,27
275	AADL000179	AADL000225	AADL000162	490	290	0.88	2 x 1.00 + seal	30	5,74
280	AADL000180	AADL000226	AADL000163	495	295	0.88	2 x 1.00 + seal	30	5,80
300	AADL000181	AADL000227	AADL000164	515	315	0.88	2 x 1.00 + seal	30	6,25
315	AADL000182	AADL000228	AADL000165	530	330	0.88	2 x 1.00 + seal	30	6,58
350	AADL000183	AADL000229	AADL000166	565	365	0.88	2 x 1.00 + seal	30	7,40
400	AADL000184	AADL000230	AADL000167	615	415	0.88	2 x 1.00 + seal	30	8,73