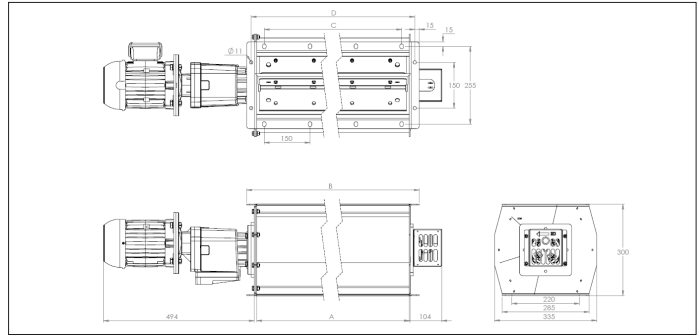
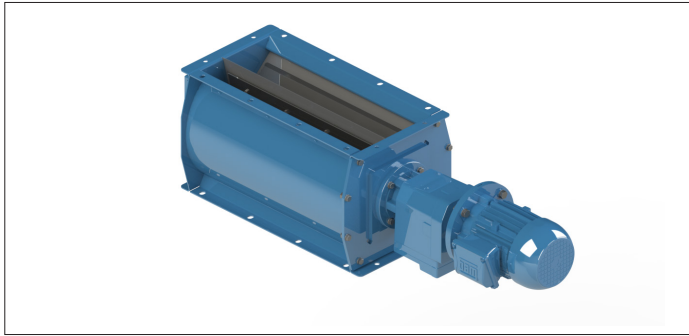


## RVA Ecluses rotatives



### RVA Ecluses rotatives

Les écluses rotatives RVA sont destinées à l'évacuation de matières sous les filtres et les cyclones pour des volumes de 10 à 83 m<sup>3</sup>/h. Elles sont munies d'un rotor mécano soudé à 6 pales avec racloirs en caoutchouc et aussi équipées d'un indicateur visuel de rotation.

Les écluses RVA correspondent aux normes suivantes :

- 2006/42/CE ; Directives des machines
- 2014/35/CE ; Directives des basses tensions
- 2014/30/CE ; Directives des compatibilités et exclusions électromagnétiques

### Accessoires

- Détecteurs de rotation
- Racloirs en caoutchouc de remplacement
- Tuyau de reprise
- Contre-bridés

### Matière

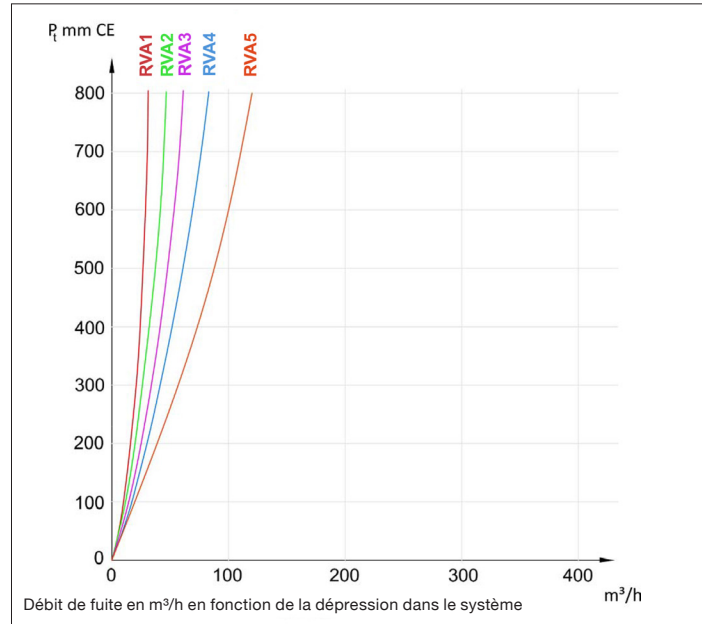
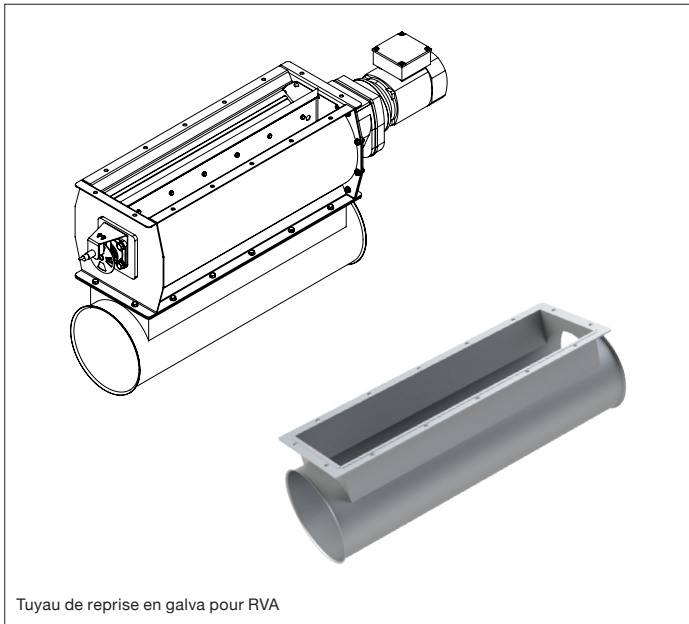
Acier St 37.2 avec peinture primaire et couche de finition époxy RAL 5010  
Résistant jusqu'à une température de +80°C

### Type

Mécano-soudé en acier 3 mm  
Plaques de fonds boulonnées sur le corps  
6 Chambres avec racloirs en caoutchouc  
Température de fonctionnement -30°C jusqu'à +70°C

### Options

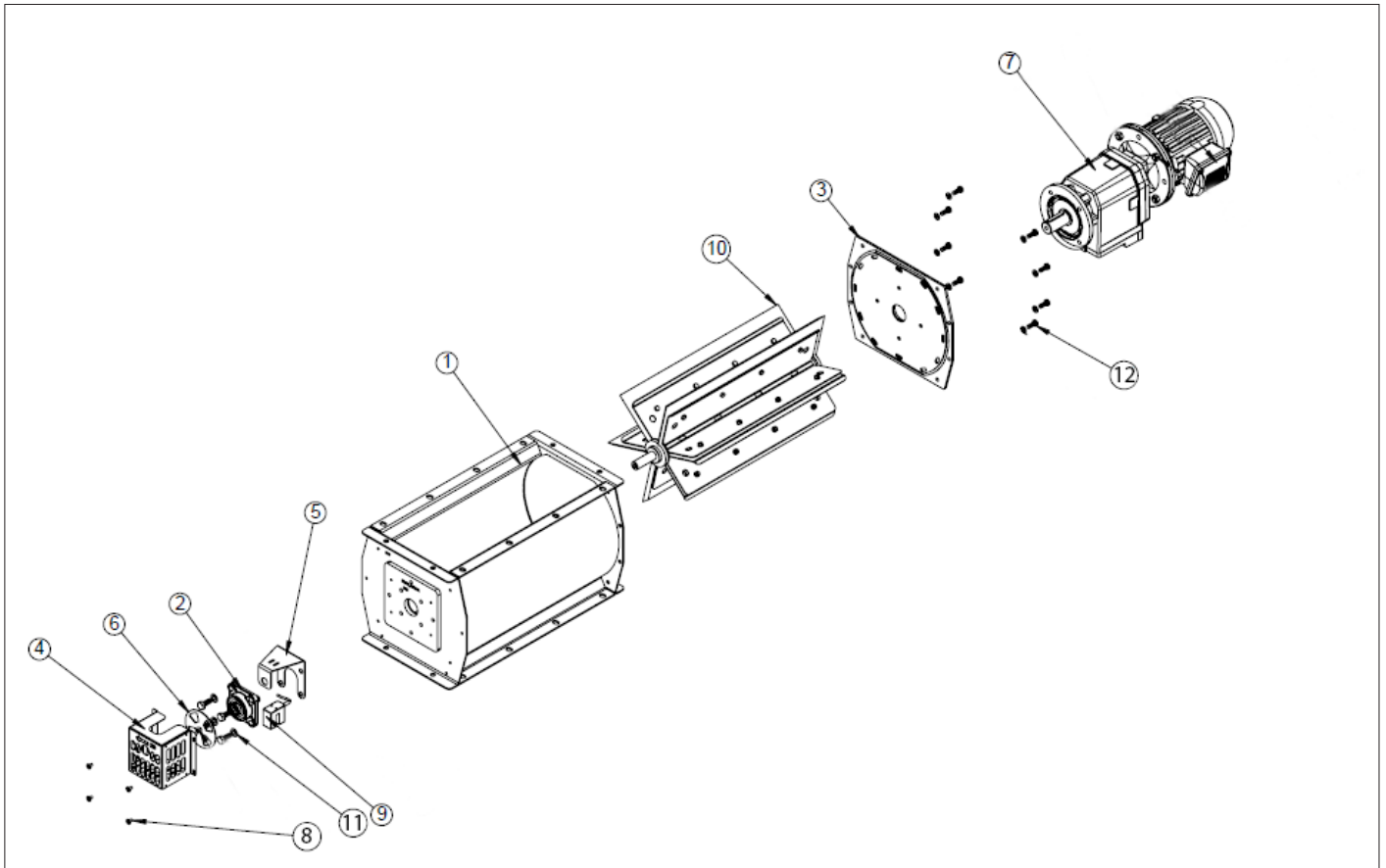
- Galvanisé
- Acier inoxydable (INOX 304L ou 316L)
- Autres puissances moteur
- Autres couleurs RAL
- Autres racloirs
- Version ATEX



Modèle	Débit (m <sup>3</sup> /h) <sup>1)</sup>	Vitesse (rpm)	Moteur (kW)	A (mm)	B (mm)	C (mm)	D (mm)	E (mm)	F (mm)	C modulaire (mm)	Poids (kg)
RVA1-NX-06	10	21	0.37	250	316	150	286	434	772	1 x 150	48.0
RVA2-NX-06	20	21	0.55	500	566	450	536	434	1129	3 x 150	63.0
RVA3-NX-06	32	21	0.55	750	816	600	786	434	1379	4 x 150	77.0
RVA4-NX-06	42	21	0.55	1000	1066	900	1036	434	1629	6 x 150	91.0
RVA5-NX-06	63	21	0.55	1500	1566	1350	1536	434	2129	9 x 150	119.0

<sup>1)</sup> Volume à 50% de remplissage

**RVA Ecluses rotatives**



**Liste de composants pour écluse rotative de type RVA**

Veillez vous assurer de n'utiliser que des composants d'origines pour un bon fonctionnement

#	Pièce	Description
1	Corps	Acier ST37, poudré RAL 5010
2	Roulements	Acier trempé - boîtier bride
3	Plaque de fond	Acier ST37, poudré RAL 5010
4	Couvercle de disque de rotation	Acier ST37, poudré RAL 5010
5	Support détecteur	Acier galvanisé
6	Disque de rotation	Acier galvanisé
7	Moto-réducteur	0.37 kW ou 0.55 kW
8	Boulons M5 x 10	Acier galvanisé
9	Détecteur de rotation	Deux options (voir ci-dessous)
10	Rotor	Rotor à 6 racloirs en caoutchouc sur axe en acier poudré, incl. bagues en feutre
11	Boulons et rondelles M8	Acier galvanisé
12	Boulons, rondelles et écrous M8	Acier galvanisé



**Détecteur de position pour écluse rotative de type RVA**

Type	Boîtier	Fonction de sortie	Sortie	Système	Conexion	Montage	Distance de captation
Détecteur en fourche	16 x 20 x 1	NO (Normal Ouvert)	DC NPN	Capteur de proximité	Câble	-	-
Détecteur M18	M18 x 50	NC (Normal fermé)	NAMUR	Capteur de proximité	Câble	à fleur	de 4 à 6 mm