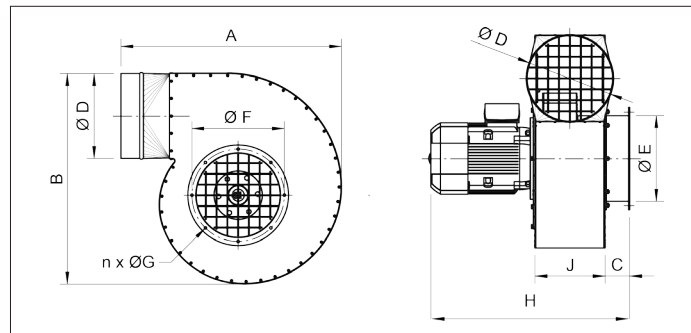
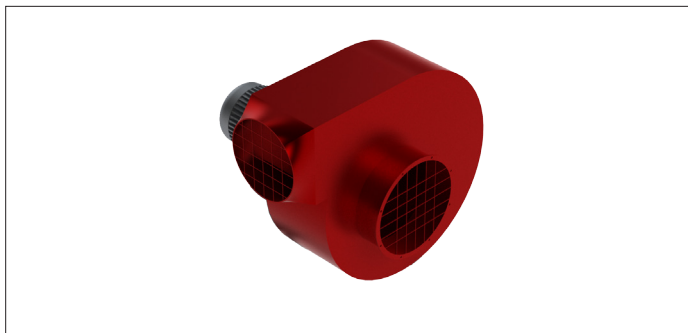


## YOFAN - Ventilateurs d'extraction



### YOFAN - Ventilateurs d'extraction

Ces ventilateurs sont conçus pour être facilement raccordés aux bras d'extraction YOGA et à de la ventilation locale. Ils sont placés sur des supports muraux à l'intérieur des bâtiments.

La température de l'air ne devrait pas dépasser +60°C.  
Température maximale dans l'espace de travail doit être maximum +40°C.

Le degré d'encrassement du flux d'air ne devrait pas dépasser les 0,3 g/m<sup>3</sup>.

Les ventilateurs d'extraction sont fabriqués selon les directives :

- 2006/42/EC ; Directives des Machines
- 2009/125/EC : Directives des ErP .

### Matière

Acier noir St 37.2 peinture par poudrage EN RAL3002  
Turbine radiale en aluminium

### Structure

Le ventilateur est composé d'une volute, d'une turbine et d'un moteur. La turbine radiale en aluminium est conçue pour avoir un niveau sonore minimal et est directement accouplée au moteur (B5). L'entrée du ventilateur est munie d'une bride afin de la raccorder directement sur le support mural, ou directement sur le bras d'aspiration. La sortie est pourvue d'une grille et peut donc être laissée libre ou raccordée à de la tuyauterie rigide ou flexible.

### Accessories

- Support pour assemblage au sol
- Interrupteur de sécurité
- Support mural

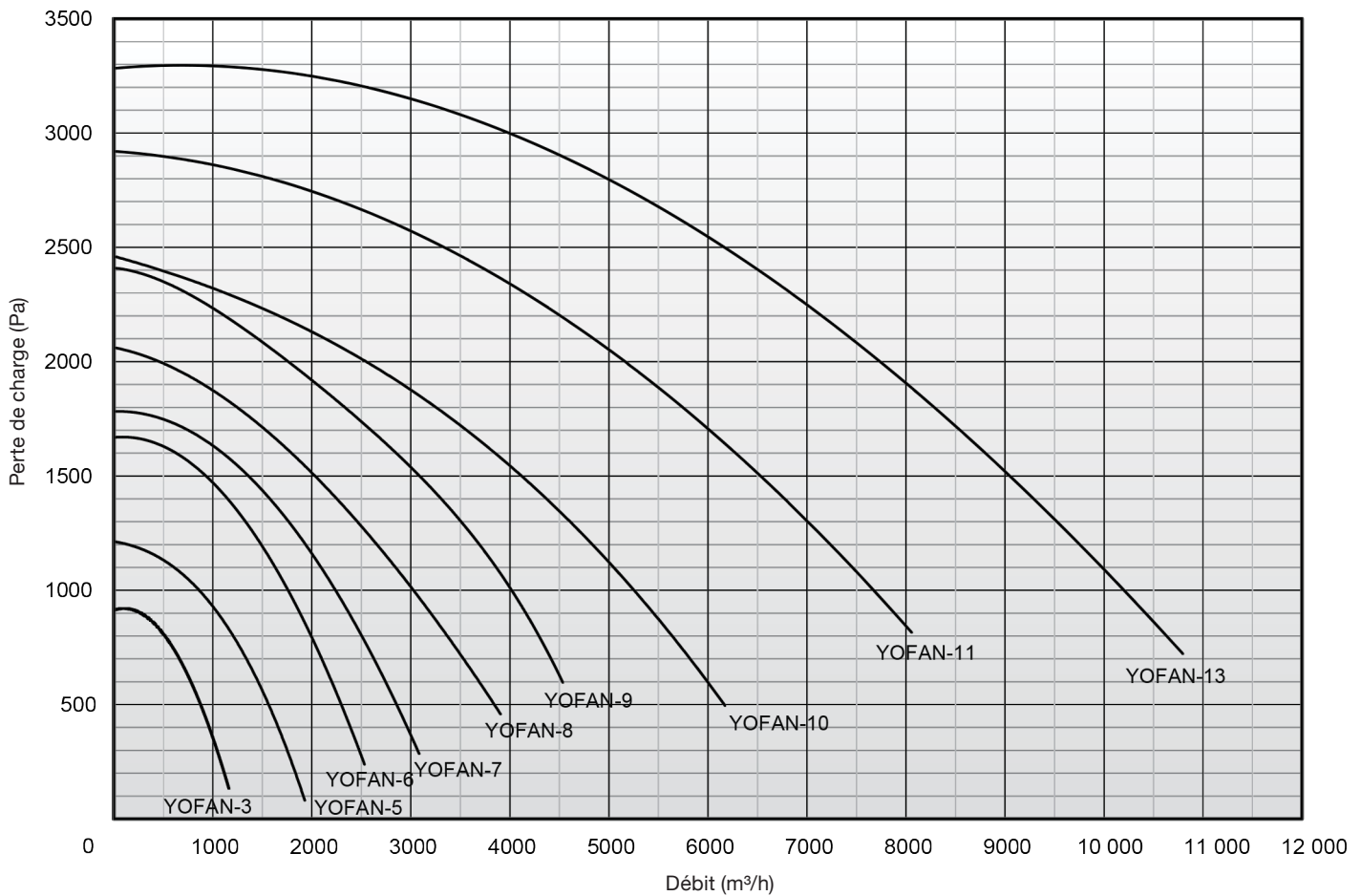
**!** Aussi disponibles en version ATEX selon la directive 2014/34/EC.

Modèle	Code	Vitesse (tr/m)	Voltage (V)	Puissance (kW)	Protection (IP)	Niveau sonore (dB[A])	Débit (m <sup>3</sup> /h)	depression max. (Pa)	Poids (kg)
YOFAN-3-1	KABA000001	3000	230	0.37	54	64/56*	1160	940	14.0
YOFAN-3-3	KABA000002	3000	3 x 400	0.37	54	64/56*	1160	940	14.0
YOFAN-5-1	KABA000003	3000	230	0.37	54	62/53*	1900	1250	17.0
YOFAN-5-3	KABA000004	3000	3 x 400	0.37	54	62/53*	1900	1250	17.0
YOFAN-6-1	KABA000005	3000	230	0.75	54	69/61*	2500	1700	21.0
YOFAN-6-3	KABA000006	3000	3 x 400	0.75	54	69/61*	2500	1700	21.0
YOFAN-7-1	KABA000007	3000	230	1.1	54	72/60*	3100	1800	23.0
YOFAN-7-3	KABA000008	3000	3 x 400	1.1	54	72/60*	3100	1800	23.0
YOFAN-8-3	KABA000009	3000	3 x 400	1.5	54	74/64*	3900	2050	29.0
YOFAN-9-3	KABA000010	3000	3 x 400	2.2	54	77/68*	4500	2400	36.0
YOFAN-10-3	KABA000011	3000	3 x 400	3.0	54	77/67*	6200	2450	50.0
YOFAN-11-3	KABA000012	3000	3 x 400	5.5	54	83/74*	8050	2950	64.0
YOFAN-13-3	KABA000013	3000	3 x 400	7.5	54	85/76*	10800	3300	85.0

\* Les mesures ont été prises avec le ventilateur muni d'un silencieux de L = 500 mm à l'aspiration et au refoulement (silencieux de L = 370 mm sur le ventilateur YOFAN-3).

**YOFAN - Extraction fans**

**Courbes de fonctionnement**



**Dimensions**

Modèle	A (mm)	B (mm)	C (mm)	D (mm)	E (mm)	F (mm)	G (mm)	H (mm)	J (mm)	n x ØG
YOFAN-3-1	415	385	50	125	125	155	7.0	400	130	6
YOFAN-3-3	415	385	50	125	125	155	7.0	400	130	6
YOFAN-5-1	485	480	60	160	160	194	7.0	420	140	6
YOFAN-5-3	485	480	60	160	160	194	7.0	420	140	6
YOFAN-6-1	500	505	60	160	160	194	7.0	445	140	6
YOFAN-6-3	500	505	60	160	160	194	7.0	445	140	6
YOFAN-7-1	550	520	60	200	16+0	194	7.0	160	155	6
YOFAN-7-3	550	520	60	200	16+0	194	7.0	160	155	6
YOFAN-8-3	570	550	60	200	200	246	9.0	490	155	8
YOFAN-9-3	615	615	60	200	200	246	9.0	510	155	8
YOFAN-10-3	655	625	80	250	250	274	9.0	670	232	8
YOFAN-11-3	675	645	80	250	250	274	9.0	380	232	8
YOFAN-13-3	805	780	90	315	315	344	9.0	735	258	8