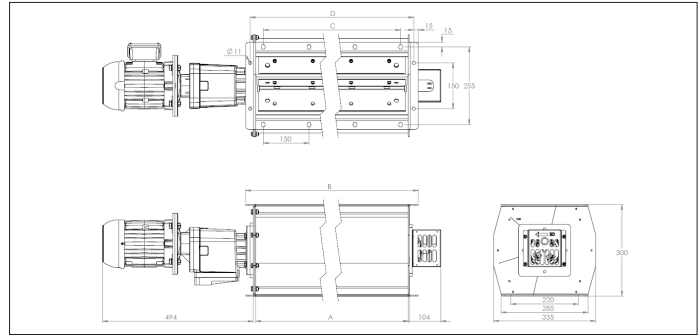
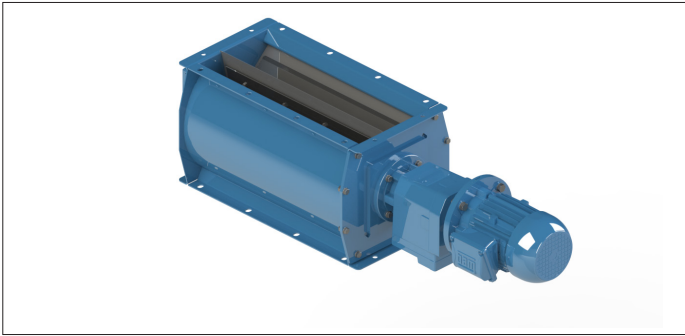


## RVA Zellenradschleuse



### RVA Zellenradschleuse

Die RVA-Zellenradschleuse dienen zum Ablassen von Staub und anderen Materialien aus Filtern und Zyklonen sowie zur Behandlung von Volumina zwischen 10 und 83 m<sup>3</sup> / h. Sie sind mit einer visuellen Rotationsanzeige ausgestattet.

Diese Zellenradschleuse werden gemäß den folgenden harmonisierten Richtlinien / Normen hergestellt:

- 2006/42 / EG; Maschinenrichtlinie
- 2014/35 / EG; Niederspannungsrichtlinie
- 2014/30 / EG; Richtlinie zur elektromagnetischen Verträglichkeit

### Zubehör

- Position detectoren
- Gegenflansche
- Ersatzgummiblätter
- Abzaugröhre

### Material

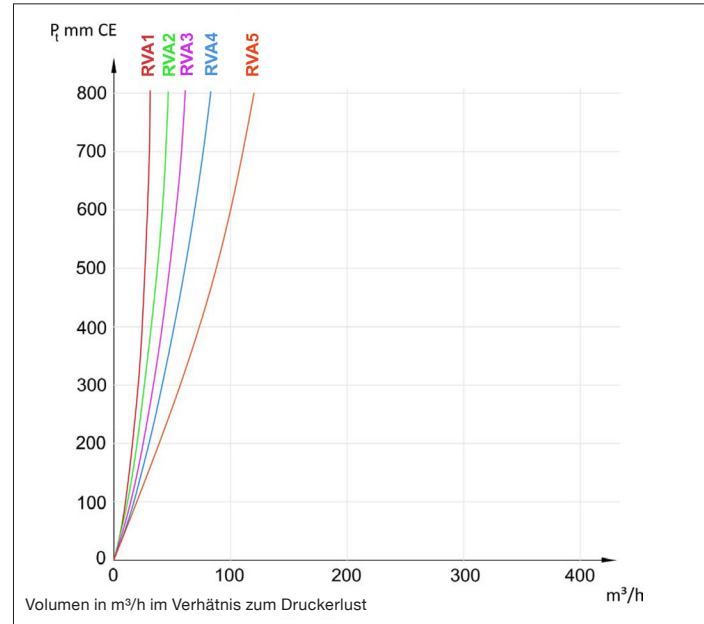
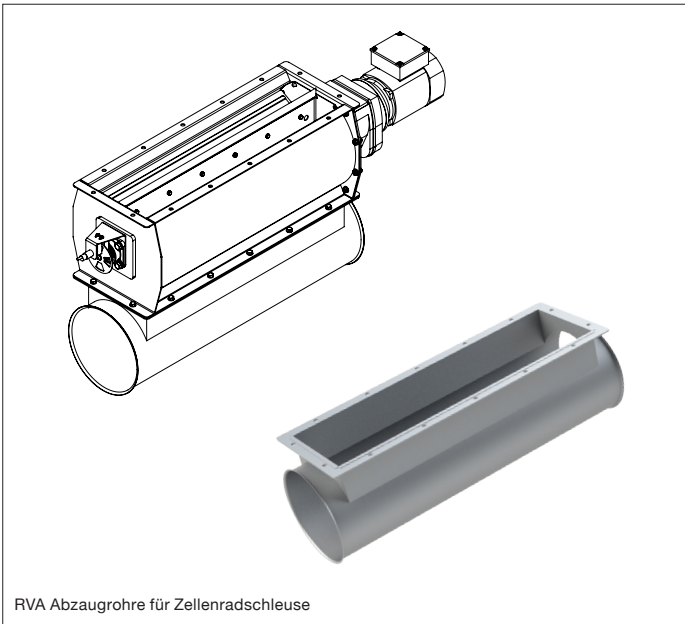
Stahl St 37.2 pulverbeschichtet RAL 5010  
Temperaturbeständigkeit bis +80°C

### Typ

3 mm zusammengerollte Walzbleche  
Endplatten mit der Körper verschraubt  
6-Kammer-Rotor mit Gummiblättern  
Temperaturbereich -30°C bis +70°C

### Optionen

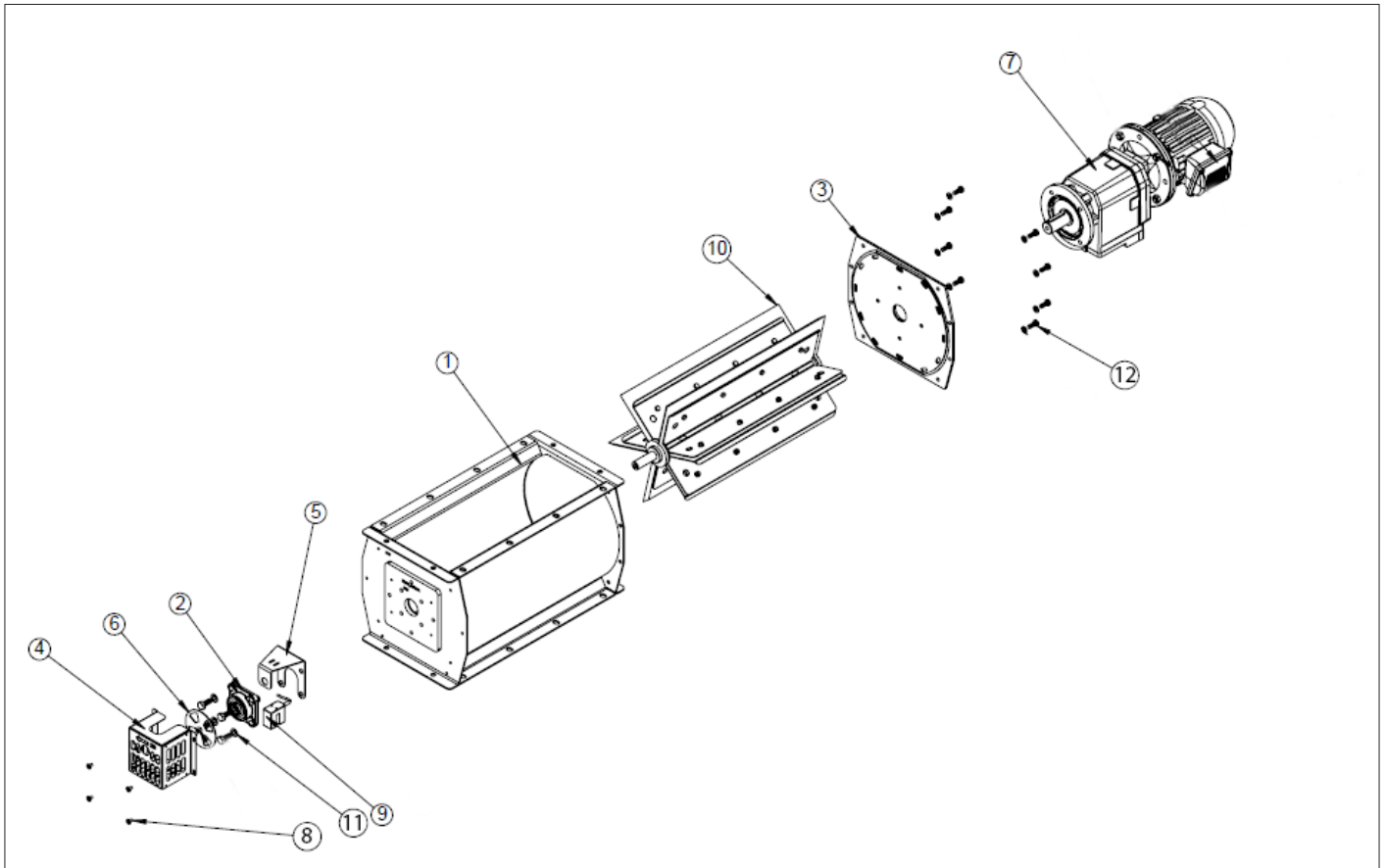
- verzinkte Ausführung
- Rostfrei Ausführung (AISI 304L oder 316L)
- andere Motorleistungen
- andere RAL Farben
- andere Rotorblätter
- ATEX Ausführung



Modell	Entladevolumen (m <sup>3</sup> /h) <sup>1)</sup>	Drehzahl (rpm)	Mot. Leistung (kW)	A (mm)	B (mm)	C (mm)	D (mm)	E (mm)	F (mm)	C modular (mm)	Gewicht (kg)
RVA1-NX-06	10	21	0.37	250	316	150	286	434	772	1 x 150	48
RVA2-NX-06	20	21	0.55	500	566	450	536	434	1129	3 x 150	63
RVA3-NX-06	32	21	0.55	750	816	600	786	434	1379	4 x 150	77
RVA4-NX-06	42	21	0.55	1000	1066	900	1036	434	1629	6 x 150	91
RVA5-NX-06	63	21	0.55	1500	1566	1350	1536	434	2129	9 x 150	119

<sup>1)</sup> Durchsatzmenge bei 50% Füllgrad

**RVA Zellenradschleuse**



**Ersatzteilliste für Zellenradschleuse Typ RVA**

Bitte verwenden Sie nur Originalersatzteile, um eine sorgenfreie Funktion der Zellenradschleuse zu gewährleisten.

#	Teile	Beschreibung
1	Körper	ST37, pulverbeschichtet RAL 5010
2	Lagergehäuse	Gehäuse aus Vierkantflanschen aus Gusseisen
3	Deckel	ST37, pulverbeschichtet RAL 5010
4	Rotationscheibe Schutz	ST37, pulverbeschichtet RAL 5010
5	Detektorhalter	Verzinkter Stahl
6	Rotationsscheibe	Verzinkter Stahl
7	Getriebemotor	0.37 kW oder 0.55 kW
8	Bolzen M5 x 10	Verzinkter Stahl
9	Rotationsdetektor	Zwei Optionen (siehe unten)
10	Rotor	6 Rotor der Gummiblätter von Metallachse getragen, pulverbeschichtet inkl. Filzringe
11	Bolzen & Unterlegscheibe M8	Verzinkter Stahl
12	Bolzen, Unterlegscheibe & Mutter M8	Verzinkter Stahl



**Positionsdetektor für Zellenradschleuse Typ RVA**

Typ	Gehäuse	Ausgabefunktion	Ausgabe	System	Verbindung	Montage	Erfassungsbereich
Gehäuse gabelförmiger Detektor	16 x 20 x 1	NO (Normalerweise geöffnet) NC	DC NPN	Näherungssensor	Kabel	-	-
M18 Gehäuse Detektor	M18 x 50	(Normalerweise geschlossen)	NAMUR	Näherungssensor	Kabel	bündig	von 4 bis 6 mm