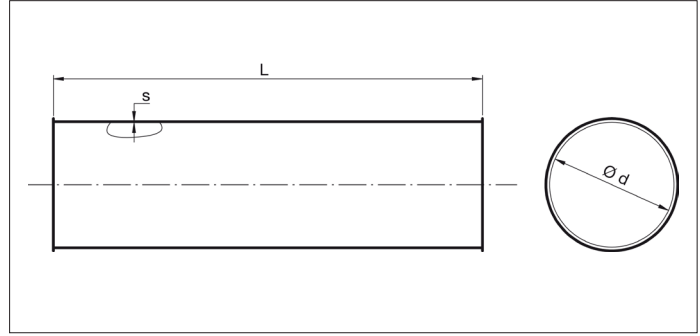
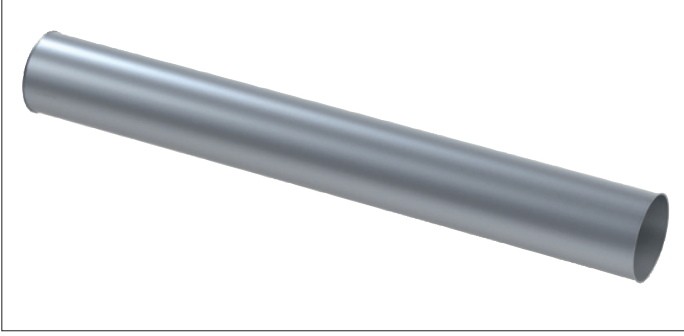


AAAA Tuyaux soudés laser - 2000 mm



AAAA Tuyaux soudés laser

Tuyaux soudés laser longitudinalement avec une épaisseur de tôle de 0.75 à 0.88 mm pour des installations en surpression, dépression ou sans pression.

Cette gamme est conçue pour résister à une dépression de 500 H²O (5.000 Pa), voir graphiques séparés.

Matière

Acier galvanisé Sendzimir DX51 DZ 275 MAC.

Type

Tôles roulées avec bords de 6 mm pour tout type de colliers.

Options

- autres longueurs
- autres diamètres
- épaisseurs de tôles jusqu'à 3 mm en fonction de la longueur et du diamètre
- autres types de bords et de connexions

! Pour les Ø500 et supérieurs, on peut produire des tuyaux de 2m à partir de 2 tuyaux de 1m agrafés ensemble mais il est préconisé d'utiliser des longueurs de 1,5 m pour ces diamètres!

Ø d mm	Code	s mm	L mm	Poids kg
080	AAAA000001	0.75	1994	3.01
100	AAAA000002	0.75	1994	3.77
120	AAAA000003	0.75	1994	4.52
125	AAAA000225	0.75	1994	4.72
140	AAAA000004	0.75	1994	5.28
150	AAAA000005	0.75	1994	5.65
160	AAAA000006	0.75	1994	6.04
180	AAAA000007	0.75	1994	6.78
200	AAAA000008	0.75	1994	7.54
225	AAAA000009	0.75	1994	8.48
250	AAAA000010	0.75	1994	9.42
275	AAAA000011	0.75	1994	10.37
280	AAAA000226	0.75	1994	10.55
300	AAAA000012	0.75	1994	11.30
315	AAAA000013	0.75	1990	11.88
350	AAAA000014	0.75	1990	13.20
400	AAAA000015	0.88	1990	17.70
450	AAAA000016	0.88	1990	19.91

AAAA Laser welded pipes - 2000 mm

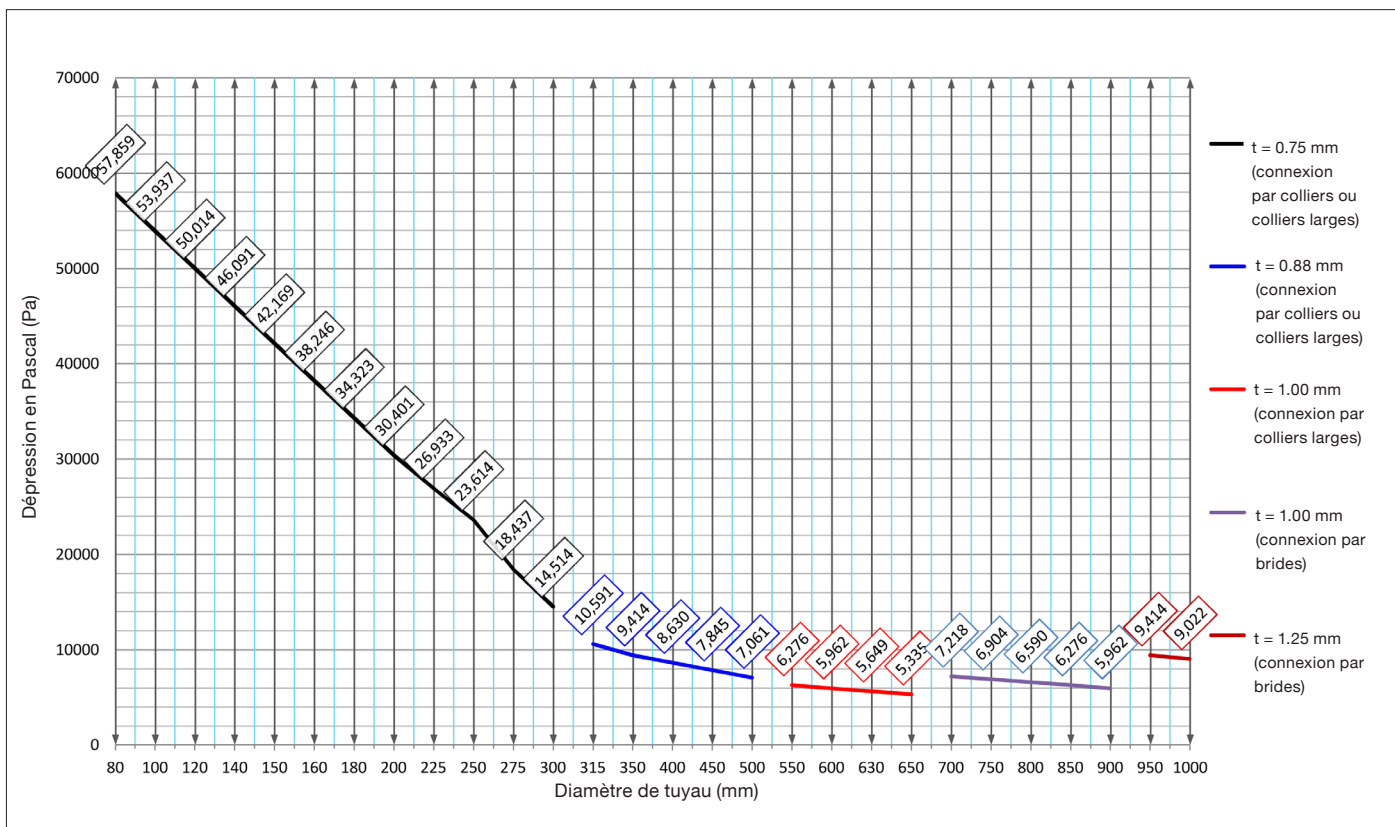


Tableau des dépressions maximales pour la gamme de tuyauterie Sendzimir standard de Formula Air.

Les mesures sont prises sur base de tuyaux de longueur de 2000 mm pour les diamètres Ø80 à Ø450 et de 1500 mm pour les diamètres Ø500 à Ø1000.