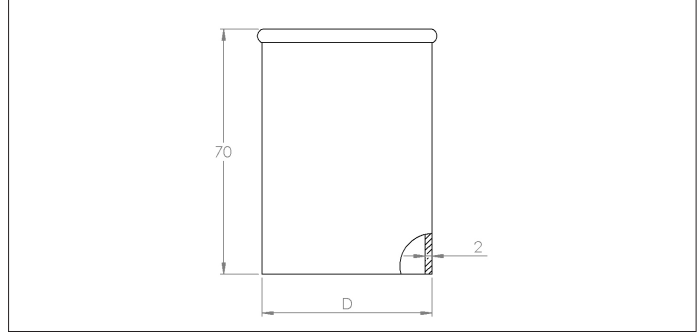


## Bouchons CAGA



### Bouchons CAGA

Bouchons complètement soudés étanches en épaisseur de 2 mm.

Ils sont fixés au tuyau au moyen d'un raccord Haute pression.

### Matière

Acier noir électro-galvanisé (10µm).

### Type

A bord lisse pour un assemblage par raccord ou un raccord renforcé.

Ø d	Code	Ø mm	L mm	S mm	Poids kg
50	CAGA000001	50	70	1.5	0.16
63	CAGA000002	63	70	1.5	0.20
76	CAGA000003	76	70	1.5	0.25
89	CAGA000004	89	70	1.5	0.30
102	CAGA000005	102	70	2.0	0.35
114	CAGA000006	114	70	1.5	0.40
127	CAGA000007	127	70	2.0	0.50
152	CAGA000008	152	70	1.5	0.60
203	CAGA000009	203	70	1.5	0.90