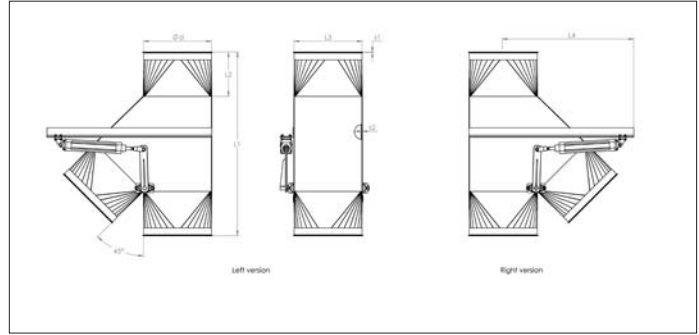


**BAHD By-Pass asymétriques pneumatiques à 45°**



**BAHD By-Pass asymétriques pneumatiques à 45°**

Les by-pass asymétriques complètement soudés étanches en 2.00 mm conçus pour le transport de matière vers des silos, containers, et autres.

Le changement de direction est actionnée par un cylindre linéaire commandé par une électrovanne 5/2 monostable. L'axe du volet est monté sur des roulements pour un mouvement fluide.

Application pour le transport de matière en chute et transport pneumatique léger (par exemple copeaux de bois, polystyrène (PS), etc.) sur un conduit vertical.

**Matière**

Acier noir 1.0330 en 2.00 mm revêtu d'époxy RAL 5010.  
Poudrage électrostatique physiologiquement inerte avec une épaisseur de revêtement de 30 à 60 µm.  
Plage de température jusqu'à +80°C.

**Type**

Tôles pliées et soudées avec bords de 6 mm pour tout type de colliers.  
Renforcements latéraux supplémentaires à partir du Ø 500 mm.

**Options**

- avec joint
- exécution en acier galvanisé à chaud ou en acier inoxydable
- liaison équipotentielle
- autres couleurs
- autres épaisseurs de tôles en fonction du diamètre
- autres types de bords et de connexions
- Détecteurs de position (5/250 V AC- DC - IP 67)
- autres types d'électrovannes (bistable, manuelle, ATEX)
- autre types de cylindres (haute température, ATEX)

**! Pression d'air max. dans l'électrovanne : 8 Bar.**

**! Veuillez stipuler la tension lors de la commande : 24 V AC, 24 V DC, 220 V AC.**

**! Veuillez spécifier l'orientation GAUCHE ou DROITE lors de la commande SVP**

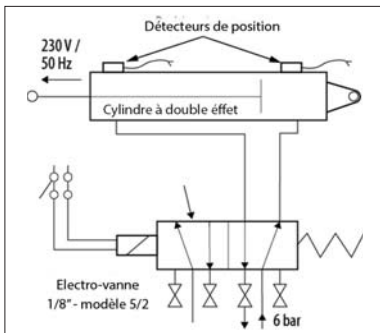


Schéma de raccordement de l'électrovanne

| Ø d<br>mm | Code<br>exécution GAUCHE | L1<br>mm | L2<br>mm | L3<br>mm | L4<br>mm | s1<br>mm | s2<br>mm | Poids<br>kg |
|-----------|--------------------------|----------|----------|----------|----------|----------|----------|-------------|
| 100       | BAHD000037               | 390      | 108      | 250      | 555      | 2.00     | 3.00     | 6.50        |
| 120       | BAHD000038               | 390      | 108      | 250      | 555      | 2.00     | 3.00     | 7.10        |
| 125       | BAHD000113               | 390      | 108      | 250      | 555      | 2.00     | 3.00     | 7.20        |
| 140       | BAHD000039               | 505      | 150      | 299      | 650      | 2.00     | 3.00     | 8.10        |
| 150       | BAHD000040               | 505      | 150      | 299      | 650      | 2.00     | 3.00     | 9.00        |
| 160       | BAHD000041               | 505      | 150      | 299      | 650      | 2.00     | 3.00     | 9.10        |
| 180       | BAHD000042               | 570      | 150      | 343      | 780      | 2.00     | 3.00     | 12.80       |
| 200       | BAHD000043               | 570      | 150      | 343      | 780      | 2.00     | 3.00     | 13.50       |
| 225       | BAHD000044               | 850      | 250      | 393      | 875      | 2.00     | 3.00     | 16.30       |
| 250       | BAHD000045               | 850      | 250      | 393      | 875      | 2.00     | 3.00     | 19.20       |
| 275       | BAHD000046               | 930      | 250      | 450      | 902      | 2.00     | 3.00     | 21.70       |
| 300       | BAHD000047               | 930      | 250      | 450      | 902      | 2.00     | 3.00     | 24.20       |
| 315       | BAHD000048               | 1000     | 250      | 495      | 945      | 2.00     | 3.00     | 26.50       |
| 350       | BAHD000049               | 1175     | 250      | 495      | 945      | 2.00     | 3.00     | 28.80       |
| 400       | BAHD000050               | 1235     | 300      | 545      | 965      | 2.00     | 3.00     | 42.40       |
| 450       | BAHD000051               | 1235     | 300      | 592      | 975      | 2.00     | 3.00     | 46.80       |
| 500       | BAHD000052               | 1475     | 350      | 655      | 1045     | 2.00     | 3.00     | 59.60       |
| 550       | BAHD000053               | 1695     | 350      | 695      | 1115     | 2.00     | 3.00     | 74.50       |
| 600       | BAHD000054               | 1695     | 400      | 810      | 1225     | 2.00     | 3.00     | 89.70       |