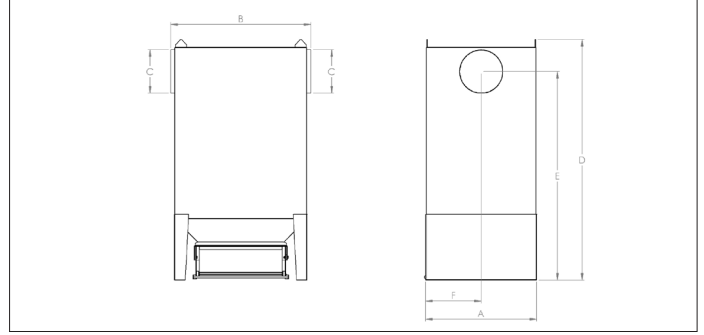
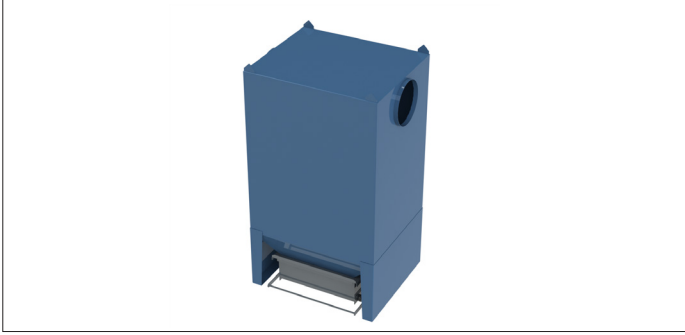


**SFUV Pré-séparateur avec piège à étincelles**



**SFUV - Spark separator**

Ce pré-séparateur est conçu pour éteindre des étincelles avant qu'elles n'atteignent les cartouches filtrantes d'un filtre.

Le niveau d'eau peut facilement être contrôlé par l'indicateur visuel sur l'avant du seau mais le SFUV est aussi disponible avec un système de remplissage automatique. Le seau sur roulettes avec système de fermeture rapide est facile d'utilisation.

Débits : de 750 à 9.900 m<sup>3</sup>/h  
Pression max. : jusqu'à 5.000 Pa

**Matière**

Acier St 37.2 - 2 mm poudré RAL 5007/7011  
Résistant jusqu'à une température de +80°C

**Type**

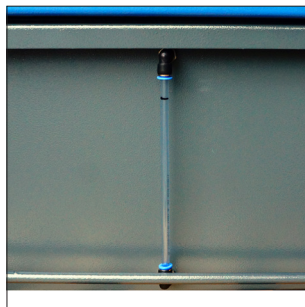
Tôles de 2 mm soudées ensemble

**Options**

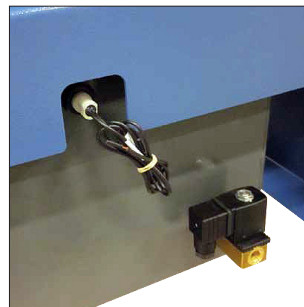
- Autres couleurs RAL
- Remplissage automatique d'eau



**Seau d'eau**  
Facile à retirer et vider.



**Affichage**  
Facile à contrôler avant utilisation.



**Remplissage automatique**  
Ceci est une option.



**Entrée**  
Situé au-dessus à gauche, poussant l'air vers le bas.

**SFUV Pré-séparateur avec piège à étincelles**

**Dimensions des SFUV :**

Modèle	Débit minimum (m³/h)	Débit maximum (m³/h)	Delta P (Pa)	A (mm)	B (mm)	C (Ømm)	D (mm)	E (mm)	F (mm)
SFUV 160	750	1500	500-1000	506	564	160	1154	994	253
SFUV 200	1150	2300	500-1000	604	700	200	1332	1154	302
SFUV 250	1750	3500	500-1000	700	882	250	1557	1356	315
SFUV 315	2650	5300	500-1000	807	1020	315	1738	1511	403
SFUV 400	4500	9900	500-1000	1100	1260	400	2128	1852	550

**Principe de fonctionnement des séparateur SFUV**

