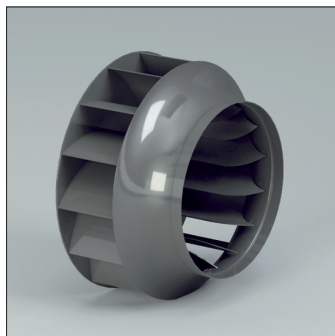
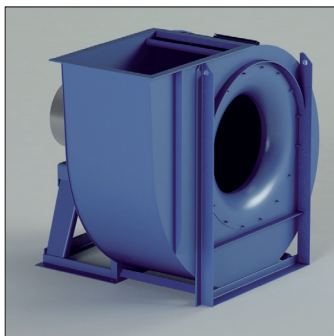


RL - RL/T

RL - RL/T

Ventilateurs centrifuges en
 attaque directe ou par
 transmission.

Turbine à double plateau -
 Aubes courbes à réaction.

Application

Air propre ou légèrement
 poussiéreux.

Domaine

Débits moyens et élevés -
 Basses pressions.

Spécifications techniques:

Débit : 1.000 à 270.000 m³/h

Pression : 20 à 460 daPa.

Modèle	Puissance installée (kW)	Hauteur d'axe mm	Pôles	Entrée ø d mm	Sortie a x b mm	Porte d'inspection	Volute Soudée
RL250/2	0.55	71	2	250	185 x 258	Optionnel	Optionnel
RL280/2	1.1	80	2	275	205 x 288	Optionnel	Optionnel
RL310/2	2.2	90	2	325	229 x 322	Optionnel	Optionnel
RL350/2	3	100	2	350	256 x 361	Optionnel	Optionnel
RL400/2R	4	112	2	400	288 x 404	Optionnel	Optionnel
RL400/2	5.5	132	2	400	288 x 404	Optionnel	Optionnel
RL450/2R	7.5	132	2	450	322 x 453	Optionnel	Optionnel
RL450/2	11	160	2	450	322 x 453	Optionnel	Optionnel
RL500/2R	15	160	2	500	361 x 507	Optionnel	Optionnel
RL500/2	18.5	160	2	500	361 x 507	Optionnel	Optionnel
RL310/4	0.18	63	4	325	229 x 322	Optionnel	Optionnel
RL350/4	0.37	71	4	350	256 x 361	Optionnel	Optionnel
RL400/4R	0.55	80	4	400	288 x 404	Optionnel	Optionnel
RL400/4	0.75	80	4	400	288 x 404	Optionnel	Optionnel
RL450/4R	0.75	80	4	450	322 x 453	Optionnel	Optionnel
RL450/4	1.1	90	4	450	322 x 453	Optionnel	Optionnel
RL500/4R	1.5	90	4	500	361 x 507	Optionnel	Optionnel
RL500/4	2.2	100	4	500	361 x 507	Optionnel	Optionnel
RL560/4R	3	100	4	550	404 x 569	Optionnel	Optionnel
RL560/4	4	112	4	550	404 x 569	Optionnel	Optionnel
RL630/4R	5.5	132	4	630	453 x 638	Optionnel	Optionnel
RL630/4	7.5	132	4	630	453 x 638	Optionnel	Optionnel
RL710/4R	11	160	4	710	507 x 715	Optionnel	Optionnel
RL710/4	15	160	4	710	507 x 715	Optionnel	Optionnel
RL800/4R	18.5	180	4	800	569 x 801	Optionnel	Optionnel
RL800/4	22	180	4	800	569 x 801	Optionnel	Optionnel
RL900/4R	37	225	4	900	638 x 898	Inclus	Inclus
RL900/4	45	225	4	900	638 x 898	Inclus	Inclus
RL1000/4R	55	250	4	1000	715 x 1007	Inclus	Inclus
RL1000/4	75	280	4	1000	715 x 1007	Inclus	Inclus
RL500/6R	0.37	80	6	500	361 x 507	Inclus	Inclus
RL500/6	0.55	80	6	500	361 x 507	Inclus	Inclus
RL560/6R	0.75	90	6	550	404 x 569	Inclus	Inclus
RL560/6	1.1	90	6	550	404 x 569	Inclus	Inclus
RL630/6R	1.5	100	6	630	453 x 638	Inclus	Inclus
RL630/6	2.2	112	6	630	453 x 638	Inclus	Inclus
RL710/6R	3	132	6	710	507 x 715	Inclus	Inclus
RL710/6	4	132	6	710	507 x 715	Inclus	Inclus
RL800/6R	5.5	132	6	800	569 x 801	Inclus	Inclus
RL800/6	7.5	160	6	800	569 x 801	Inclus	Inclus
RL900/6R	11	160	6	900	638 x 898	Inclus	Inclus
RL900/6	15	180	6	900	638 x 898	Inclus	Inclus
RL1000/6R	18.5	200	6	1000	715 x 1007	Inclus	Inclus
RL1000/6	22	200	6	1000	715 x 1007	Inclus	Inclus
RL1120/6R	30	225	6	1100	801 x 1130	Inclus	Inclus
RL1120/6	37	250	6	1100	801 x 1130	Inclus	Inclus
RL1250/6R	55	280	6	1250	898 x 1267	Inclus	Inclus
RL1250/6	75	315	6	1250	898 x 1267	Inclus	Inclus
RL1400/6R	90	315	6	1400	1007 x 1421	Inclus	Inclus
RL1400/6	110	315	6	1400	1007 x 1421	Inclus	Inclus

RL - RL/T

 • Tolérance sur le niveau sonore $\pm 4dB(A)$

Q [m³/h]																										
9000	10080	10800	12600	14400	16200	18000	19800	21600	25200	28800	32400	36000	39600	43200	46800	54000	61200	68400	75600	86400	97200	108000	122400	140000		
pt[mmH ₂ O]																										
151	123																									
202	178	161	114																							
270	251	238	201	159	113																					
322	309	300	273	243	209	172																				
373	362	353	331	307	279	248	214	177																		
36																										
54	48	38																								
76	66	58	41																							
99	91	85	68	51	35																					
125	121	117	107	95	82	67	52																			
142	139	136	128	118	107	94	81	67																		
		170	165	157	148	138	125	112	82																	
		194	191	187	181	172	164	153	129	102	72															
			236	234	230	225	217	199	176	149	121	91														
				254	253	249	244	230	211	189	164															
									304	300	291	277	260	241	218	195	144									
									326	325	319	309	296	280	261	240	194	144								
											373	370	363	354	341	327	292									
											409	408	405	400	391	381	353	319	279	236	174					
41	36	32	23																							
52	48	45	37	25																						
68	64	61	55	46	37																					
82	80	77	73	66	58	50	39	33																		
102	101	100	98	94	87	81	74	62	44																	
	110	109	108	105	102	95	88	81	62																	
			133	132	131	128	125	120	110	97	82	58														
				143	142	141	137	135	124	110	99	85	67													
						164	163	162	157	149	138	124	121	95	89											
							177	177	174	170	164	152	141	128	116	86										
									199	197	193	187	179	170	159	135	108	80								
										225	224	221	216	210	203	184	162	137	110							
												255	255	252	248	236	220	201	179	143	104					
													283	282	280	274	263	249	231	201	167	131				
																	313	308	299	287	264	237	206	161		
																		355	354	350	344	329	310	286	250	199

Le niveau de pression sonore pondérée A, LpA, correspond à la valeur relevée dans les conditions d'essai au point de niveau sonore maximum.

RL - RL/T

CARACTERISTIQUES A L'ASPIRATION

• Tolérance sur le débit ±5%

• Taille	• Moteur	P inst. [kW]	n	LpA [dB(A)]	Q [m³/h]																																		
					1080	1225	1370	1440	1620	1800	2160	2520	2880	3240	3600	3960	4320	4680	5400	6120	7200	7920																	
RL250/2	71	0,55	2850	63	86	83	79	77	72	66	52	33																											
RL280/2	80	1,1	2850	66			107	106	103	100	92	82	71	60	48																								
RL310/2	90	2,2	2880	67						143	139	133	125	117	108	98	89	78	62																				
RL350/2	100	3	2890	72									174	170	166	160	154	147	131	113	87																		
RL400/2R	112	4	2950	70											208	205	201	196	185	170																			
RL400/2	132	5,5	2950	76													231	228	225	216	206	186	170																
RL450/2R	132	7,5	2950	79																257	247	229	216																
RL450/2	160	11	2955	82																307	300	287	277																
RL500/2R	160	15	2960	80																																			
RL500/2	160	18,5	2960	82																																			368
RL310/4	63	0,18	1350	52	31	30	28	27	25	23	18	13																											
RL350/4	71	0,37	1370	57			40	39	38	37	34	30	26	21	17																								
RL400/4	80	0,75	1400	60						48	46	42	39	35	31	26	21																						
RL450/4R	80	0,75	1400	59								59	57	54	51	47	44	40																					
RL450/4	90	1,1	1415	60								71	70	68	66	64	61	58	51																				
RL500/4R	90	1,5	1420	67												77	75	73	71	65	60	53	45																
RL500/4	100	2,2	1440	69													89	88	86	82	77	70	63																
RL560/4R	100	3	1440	70																																			
RL560/4	112	4	1450	72																																			
RL630/4R	132	5,5	1455	73																																			
RL630/4	132	7,5	1455	73																																			
RL710/4R	160	11	1460	74																																			
RL710/4	160	15	1460	78																																			
RL800/4R	180	18,5	1460	79																																			
RL800/4	180	22	1460	75																																			
RL900/4R	225	37	1470	81																																			
RL900/4	225	45	1470	82																																			
RL1000/4R	250	55	1475	77																																			
RL1000/4	280	75	1480	85																																			
RL500/6R	80	0,37	930	50							35	33	32	30	28																								
RL500/6	80	0,55	930	56								38	37	35	34	33	30	29	24	20																			
RL560/6R	90	0,75	930	60										42	41	40	39	38	33	29	22	17																	
RL560/6	90	1,1	930	61											47	47	46	45	41	38	32	29																	
RL630/6R	100	1,5	940	63														56	55	53	50	46	45																
RL630/6	112	2,2	950	64																62	61	59	57	55															
RL710/6R	132	3	950	64																																			
RL710/6	132	4	960	68																																			
RL800/6R	132	5,5	960	70																																			
RL800/6	160	7,5	960	71																																			
RL900/6R	160	11	970	73																																			
RL900/6	180	15	970	74																																			
RL1000/6R	200	18,5	975	75																																			
RL1000/6	200	22	975	76																																			
RL1120/6R	225	30	975	78																																			
RL1120/6	250	37	980	78																																			
RL1250/6R	280	55	985	81																																			
RL1250/6	315	75	985	82																																			
RL1400/6R	315	90	985	82																																			
RL1400/6	315	110	985	84																																			

RL - RL/T

 •Tolérance sur le niveau sonore $\pm 4dB(A)$

		Q [m³/h]																											
		9000	10080	10800	12600	14400	16200	18000	19800	21600	25200	28800	32400	36000	39600	43200	46800	54000	61200	68400	75600	86400	97200	108000	122400	140000			
		pt[mmH ₂ O]																											
144	110																												
195	170	154	106																										
260	243	229	191	149	101																								
311	304	290	263	234	200	163																							
359	348	340	318	295	267	236	202	165																					
34																													
52	45	35																											
74	64	56	39																										
97	89	83	65	48	31																								
123	119	115	105	92	79	64	48																						
139	136	133	125	115	104	90	77	62																					
	168	167	162	153	144	134	121	108	77																				
		190	187	183	176	167	159	148	124	96	65																		
			230	228	224	219	211	193	170	143	114	84																	
				247	246	242	237	223	204	182	156																		
								294	290	281	267	251	232	209	186	134													
									315	314	308	298	285	269	250	229	183	132											
												356	349	341	328	314	280												
													391	388	383	375	365	338	305	266	223	160							
22																													
40	35	31	21																										
51	47	44	35	23																									
67	63	60	54	44	35																								
81	79	76	71	64	56	48	36	30																					
101	100	99	96	92	85	79	72	60	41																				
	108	107	106	103	100	93	86	78	59	40																			
			131	130	129	126	122	117	107	94	78	54																	
				141	139	138	134	132	121	107	95	81	62																
					161	160	159	154	146	135	121	117	91	85															
						173	173	170	166	160	148	137	124	111	81														
								195	193	189	183	175	166	155	131	103	75												
									220	218	215	210	204	197	178	156	131	103											
											248	248	245	241	229	214	195	173	137	98									
													275	274	272	266	255	241	223	194	159	123							
																	303	298	289	277	255	229	198	153					
																		342	341	337	331	317	298	275	239	188			

Le niveau de pression sonore pondérée A, LpA, correspond à la valeur relevée dans les conditions d'essai au point de niveau sonore maximum.

RL - RL/T

•Taille	• Max tours/min.		
	CLASSE I	CLASSE II	CLASSE III
RL250	4000	5000	6000
RL280	3600	4400	5300
RL310	3200	4000	4750
RL350	2900	3600	4250
RL400	2600	3200	3900
RL450/R	2500	3000	3700
RL450	2350	2850	3500
RL500/R	2200	2700	3300
RL500	2050	2550	3100
RL560/R	1900	2400	3000
RL560	1800	2250	2800
RL630/R	1700	2150	2600
RL630	1600	2050	2500
RL710/R	1900	2300	2550
RL710	1800	2200	2400
RL800/R	1700	2050	2300
RL800	1600	1950	2150
RL900/R	1500	1850	2000
RL900	1450	1750	1900
RL1000/R	1350	1650	1800
RL1000	1250	1550	1700
RL1120/R	1250	1350	1450
RL1200	1200	1300	1400
RL1250/R	1150	1250	1350
RL1250	1100	1200	1300
RL1400/R	1050	1150	1250
RL1400	1000	1100	1200
RL1600	900	1000	1100
RL1800	800	900	1000
RL2000	700	800	900

•Entre	60°C	•et	100°C	• déclasser vitesse	4%
	100°C		150°C		10%
	150°C		200°C		16%
	200°C		250°C		23%
	250°C		300°C		30%
	300°C		350°C		37%
	350°C		400°C		45%
	400°C		450°C		54%
	450°C		500°C		64%

• Valeurs valable jusqu'à 60°C

pt [mmH₂O]

