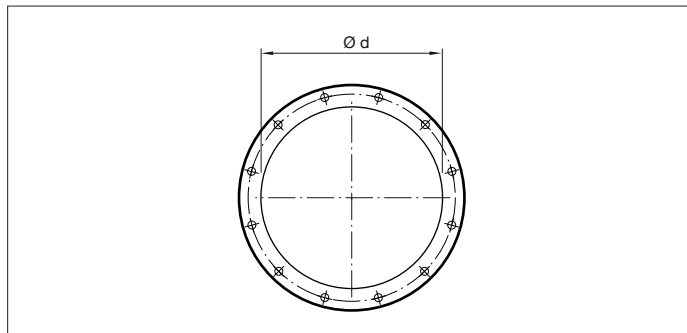
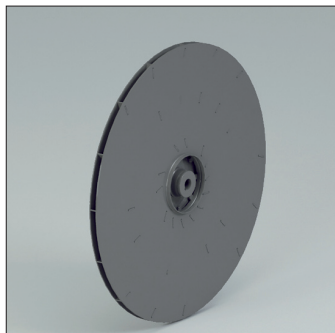
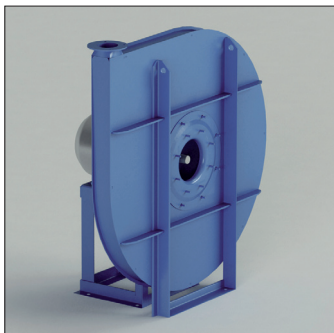


VA - VA/T



VA - VA/T

Ventilateurs centrifuges en attaque directe ou par transmission.
Turbine à double plateaux - Aubes courbes à réaction.

Application

Air propre ou faiblement poussiéreux, transport pneumatique, pressurisation, séchage.

Domaine

Faibles débits - Hautes pressions

Spécifications techniques:

Débit : 50 à 1.500 m³/h
Pression : 180 à 2.100 daPa.

Modèle	Puissance installée (kW)	Hauteur d'axe mm	Pôles	Entrée $\varnothing d$ mm	Sortie a x b mm	Porte d'inspection	Volute Soudée
VA310/P2	0.25	63	2	140	54	Inclus	Inclus
VA350/P2	0.37	71	2	140	54	Inclus	Inclus
VA400/P2	0.55	71	2	140	54	Inclus	Inclus
VA450/P2	0.75	80	2	140	54	Inclus	Inclus
VA500/P2	1.1	80	2	140	54	Inclus	Inclus
VA560/P2	1.5	90	2	140	54	Inclus	Inclus
VA630/P2R	1.5	90	2	140	54	Inclus	Inclus
VA630/P2	2.2	90	2	140	54	Inclus	Inclus
VA710/P2R	3	100	2	160	66	Inclus	Inclus
VA710/P2	4	112	2	160	66	Inclus	Inclus
VA800/P2R	4	112	2	160	66	Inclus	Inclus
VA800/P2R	5.5	132	2	160	66	Inclus	Inclus
VA800/P2	5.5	132	2	160	66	Inclus	Inclus
VA800/P2	7.5	132	2	160	66	Inclus	Inclus
VA900/P2R	7.5	132	2	180	93	Inclus	Inclus
VA900/P2R	11	160	2	180	93	Inclus	Inclus
VA900/P2	11	160	2	180	93	Inclus	Inclus
VA900/P2	15	160	2	180	93	Inclus	Inclus
VA1000/P2R	18.5	160	2	180	93	Inclus	Inclus
VA1000/P2	22	180	2	180	93	Inclus	Inclus

VA - VA/T

CARACTERISTIQUES DE SOUFLAGE

• Tolérance sur le débit ±5%

• Taille	• Moteur	P inst. [kW]	n	LpA [dB(A)]	Q [m³/h]											
					50	55	60	70	90	110	145	180	215	250		
					pt[mmH ₂ O]											
VA310/P2	63	0,25	2830	54	178	179	180	181	182	177						
VA350/P2	71	0,37	2830	58			226	228	230	231	227	224				
VA400/P2	71	0,55	2830	61					295	296	298	299	297	294		
VA450/P2	80	0,75	2850	63						377	379	381	382	383		
VA500/P2	80	1,1	2870	64							443	454	464	470		
VA560/P2	90	1,5	2900	69								595	612	625		
VA630/P2R	90	1,5	2900	70								650	671	686		
VA630/P2	90	2,2	2920	71								714	744	775		
VA710/P2R	100	3	2920	73									808	841		
VA710/P2	112	4	2930	74									897	912		
VA800/P2R	112	4	2930	74												
VA800/P2R	132	5,5	2940	76												
VA800/P2	132	5,5	2940	76												
VA800/P2	132	7,5	2940	78												
VA900/P2R	132	7,5	2940	78												
VA900/P2R	160	11	2950	79												
VA900/P2	160	11	2950	80												
VA900/P2	160	15	2960	81												
VA1000/P2R	160	18,5	2960	82												
VA1000/P2	180	22	2970	83												

VA - VA/T

CARACTERISTIQUES A L'ASPIRATION

• Tolérance sur le débit ±5%

• Taille	• Moteur	P inst. [kW]	n	LpA [dB(A)]	Q [m³/h]											
					50	55	60	70	90	110	145	180	215	250		
VA310/P2	63	0,25	2830	54	173	173	174	174	172	163						
VA350/P2	71	0,37	2830	58			218	219	218	215	204	191				
VA400/P2	71	0,55	2830	61					280	277	272	263	249	232		
VA450/P2	80	0,75	2850	63						354	348	340	329	317		
VA500/P2	80	1,1	2870	64							407	408	406	398		
VA560/P2	90	1,5	2900	68								536	541	539		
VA630/P2R	90	1,5	2900	69								586	593	594		
VA630/P2	90	2,2	2920	70								642	658	672		
VA710/P2R	100	3	2920	72									733	756		
VA710/P2	112	4	2930	73									810	817		
VA800/P2R	112	4	2930	73												
VA800/P2R	132	5,5	2940	74												
VA800/P2	132	5,5	2940	75												
VA800/P2	132	7,5	2940	76												
VA900/P2R	132	7,5	2940	76												
VA900/P2R	160	11	2950	77												
VA900/P2	160	11	2950	79												
VA900/P2	160	15	2960	79												
VA1000/P2R	160	18,5	2960	80												
VA1000/P2	180	22	2970	81												

VA - VA/T

•Taille	• Max tours/min.		
	CLASSE I	CLASSE II	CLASSE III
VA400	5000		
VA450/R	5000		
VA450	5000		
VA500	5000		
VA560/R	5000		
VA560	4700	5000	
VA630/R	4400	4850	
VA630	4100	4550	5000
VA710/R	3700	4100	4500
VA710	3550	3850	4250
VA800/R	3400	3700	4000
VA800	3250	3550	3850
VA900/R	3100	3400	3700
VA900	2950	3250	3550
VA1000/R	3100	3550	3850
VA1000	3300	3550	3900

• Entre	60°C	• et	100°C	• déclasser vitesse	4%
	100°C		150°C		10%
	150°C		200°C		16%
	200°C		250°C		23%
	250°C		300°C		30%
	300°C		350°C		37%
	350°C		400°C		45%
	400°C		450°C		54%
	450°C		500°C		64%

• Valeurs valable jusqu'à 60°C

