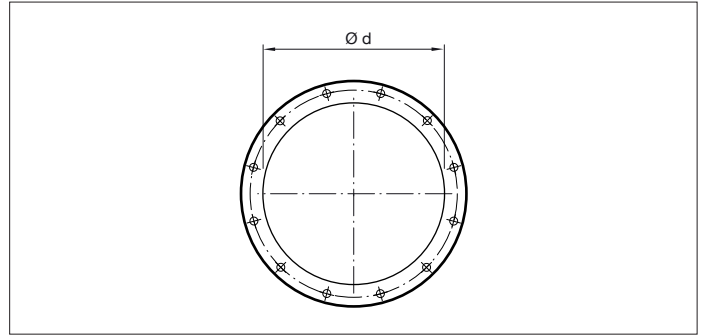
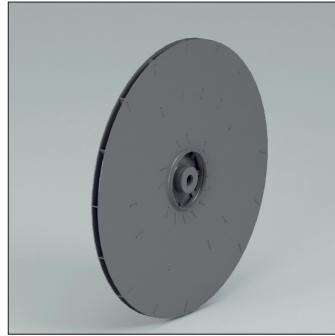
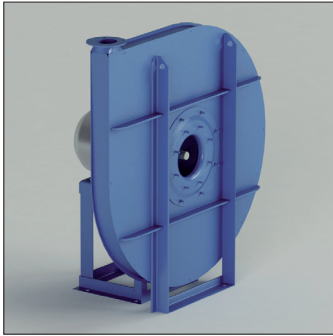


**VA - VA/T**



**VA - VA/T**

Direkte und indirekte angetriebene Radialventilatoren. Schaufelform, positive Kurve.

**Anwendungen**

Zum Transport von Stäuben, zur Trocknung und für mit Überdruck zu beaufschlagende Räume. Zur Verwendung im industriellen Bereich, Giessereien, Nudelfabriken, Öfen und der Chemie geeignet.

**Technische Daten:**

Luftvolumen: 50 bis 1.500 m<sup>3</sup>/h  
Gesamtdruck: 180 bis 2.100 daPa.

**Arbeitsbereich**

Niedrige Fördermengen. Hohe Drücke.

Modell	Installierte Leistung (kW)	Achshöhe mm	Polen	Einlass ø d mm	Ausgang Dimensionen Ø mm	Inspektion Tür	Schweißen häuse
VA310/P2	0.25	63	2	140	54	inbegriffen	inbegriffen
VA350/P2	0.37	71	2	140	54	inbegriffen	inbegriffen
VA400/P2	0.55	71	2	140	54	inbegriffen	inbegriffen
VA450/P2	0.75	80	2	140	54	inbegriffen	inbegriffen
VA500/P2	1.1	80	2	140	54	inbegriffen	inbegriffen
VA560/P2	1.5	90	2	140	54	inbegriffen	inbegriffen
VA630/P2R	1.5	90	2	140	54	inbegriffen	inbegriffen
VA630/P2	2.2	90	2	140	54	inbegriffen	inbegriffen
VA710/P2R	3	100	2	160	66	inbegriffen	inbegriffen
VA710/P2	4	112	2	160	66	inbegriffen	inbegriffen
VA800/P2R	4	112	2	160	66	inbegriffen	inbegriffen
VA800/P2R	5.5	132	2	160	66	inbegriffen	inbegriffen
VA800/P2	5.5	132	2	160	66	inbegriffen	inbegriffen
VA800/P2	7.5	132	2	160	66	inbegriffen	inbegriffen
VA900/P2R	7.5	132	2	180	93	inbegriffen	inbegriffen
VA900/P2R	11	160	2	180	93	inbegriffen	inbegriffen
VA900/P2	11	160	2	180	93	inbegriffen	inbegriffen
VA900/P2	15	160	2	180	93	inbegriffen	inbegriffen
VA1000/P2R	18.5	160	2	180	93	inbegriffen	inbegriffen
VA1000/P2	22	180	2	180	93	inbegriffen	inbegriffen

**VA - VA/T**

## LEISTUNGSMERKMALE

•Durchsatztoleranz ±5%

• Ventilator	• Motor	P <sub>inst.</sub> [kW]	n	L <sub>pA</sub> [dB(A)]	Q [m <sup>3</sup> /h]											
					50	55	60	70	90	110	145	180	215	250		
VA310/P2	63	0,25	2830	54	178	179	180	181	182	177						
VA350/P2	71	0,37	2830	58			226	228	230	231	227	224				
VA400/P2	71	0,55	2830	61					295	296	298	299	297	294		
VA450/P2	80	0,75	2850	63						377	379	381	382	383		
VA500/P2	80	1,1	2870	64							443	454	464	470		
VA560/P2	90	1,5	2900	69								595	612	625		
VA630/P2R	90	1,5	2900	70								650	671	686		
VA630/P2	90	2,2	2920	71								714	744	775		
VA710/P2R	100	3	2920	73									808	841		
VA710/P2	112	4	2930	74									897	912		
VA800/P2R	112	4	2930	74												
VA800/P2R	132	5,5	2940	76												
VA800/P2	132	5,5	2940	76												
VA800/P2	132	7,5	2940	78												
VA900/P2R	132	7,5	2940	78												
VA900/P2R	160	11	2950	79												
VA900/P2	160	11	2950	80												
VA900/P2	160	15	2960	81												
VA1000/P2R	160	18,5	2960	82												
VA1000/P2	180	22	2970	83												

**VA - VA/T**

 -Geräushtoleranz  $\pm 4\text{dB(A)}$ 

 Q [m<sup>3</sup>/h]

290 325 360 400 430 470 540 650 720 790 865 935 1080 1225 1440 1638

 pt[mmH<sub>2</sub>O]

382

477 473

634 630 628

696 701

795 805 807 807

866 882 897 907 914 917

943 968 990 1009 1020 1028 1037

1020 1045 1068 1090 1105 1120

1027 1053 1076 1098 1113 1128 1149 1163 1165

1142 1182 1203 1223 1238 1264

1142 1182 1203 1223 1238 1264 1300 1325

1305 1330 1348 1390 1435

1315 1340 1358 1400 1445 1467 1485 1495 1504

1427 1475 1520 1570 1600 1620 1646

1485 1530 1580 1610 1630 1656 1678 1694 1707

1638 1690 1740 1774 1795 1830 1863 1890 1896

1835 1875 1927 1958 1998 2040 2090 2110 2115

Der nach A bewertete Schalldruckpegel LpA entspricht in den Testbedingungen dem höchsten gemessenen Wert des Geräuschpegels..

**VA - VA/T**

## ANSAUGEIGENSCHAFTEN

•Durchsatztoleranz ±5%

• Ventilator	• Motor	P <sub>inst.</sub> [kW]	n	LpA [dB(A)]	Q [m³/h]											
					50	55	60	70	90	110	145	180	215	250		
VA310/P2	63	0,25	2830	54	173	173	174	174	172	163						
VA350/P2	71	0,37	2830	58			218	219	218	215	204	191				
VA400/P2	71	0,55	2830	61					280	277	272	263	249	232		
VA450/P2	80	0,75	2850	63						354	348	340	329	317		
VA500/P2	80	1,1	2870	64							407	408	406	398		
VA560/P2	90	1,5	2900	68								536	541	539		
VA630/P2R	90	1,5	2900	69								586	593	594		
VA630/P2	90	2,2	2920	70								642	658	672		
VA710/P2R	100	3	2920	72									733	756		
VA710/P2	112	4	2930	73									810	817		
VA800/P2R	112	4	2930	73												
VA800/P2R	132	5,5	2940	74												
VA800/P2	132	5,5	2940	75												
VA800/P2	132	7,5	2940	76												
VA900/P2R	132	7,5	2940	76												
VA900/P2R	160	11	2950	77												
VA900/P2	160	11	2950	79												
VA900/P2	160	15	2960	79												
VA1000/P2R	160	18,5	2960	80												
VA1000/P2	180	22	2970	81												



**VA - VA/T**

• Größe	• Max U/min		
	KLASSE I	KLASSE II	KLASSE III
VA400	5000		
VA450/R	5000		
VA450	5000		
VA500	5000		
VA560/R	5000		
VA560	4700	5000	
VA630/R	4400	4850	
VA630	4100	4550	5000
VA710/R	3700	4100	4500
VA710	3550	3850	4250
VA800/R	3400	3700	4000
VA800	3250	3550	3850
VA900/R	3100	3400	3700
VA900	2950	3250	3550
VA1000/R	3100	3550	3850
VA1000	3300	3550	3900

• zwischen	60°C	• und	100°C	• Geschwindigkeit herabsetzen	4%
	100°C		150°C		10%
	150°C		200°C		16%
	200°C		250°C		23%
	250°C		300°C		30%
	300°C		350°C		37%
	350°C		400°C		45%
	400°C		450°C		54%
	450°C		500°C		64%

• Werte bis 60°C gültig

