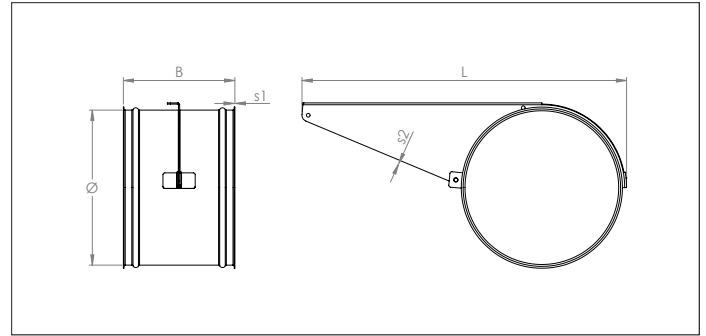


AADD Clapets à balance



AADD Clapets à balance

Clapets manuels actionnés par corde ou chaîne pour installation en hauteur pour des installations en dépression ou sans pression.

Un cordon caoutchouc assure l'étanchéité quand le clapet est en position ouverte.

Corde ou chaîne non inclus.

Matière

Acier galvanisé Sendzimir DX51 DZ 275 MAC.

Type

Tôles roulées soudées à la molette avec bords de 6 mm pour tout type de colliers.

Options

- autres diamètres
- autres épaisseurs de tôles en fonction du diamètre
- autres types de bords et de connexions

Ø	Code	B mm	L mm	S1 mm	S2 mm	Poids kg
80	AADD000001	180	205	1.00	2.00	0.85
100	AADD000002	180	210	1.00	2.00	0.95
120	AADD000003	180	240	1.00	2.00	1.20
125	AADD000016	180	240	1.00	2.00	1.25
140	AADD000004	180	290	1.00	2.00	1.37
150	AADD000005	180	330	1.00	2.00	1.54
160	AADD000006	180	375	1.00	2.00	1.65
180	AADD000007	180	400	1.00	2.00	1.89
200	AADD000008	180	415	1.00	2.00	2.10
225	AADD000009	180	468	1.00	2.00	2.40
250	AADD000010	180	520	1.00	2.00	2.77
275	AADD000011	180	570	1.00	2.00	3.16
280	AADD000017	180	575	1.00	2.00	3.21
300	AADD000012	180	580	1.00	2.00	3.55
315	AADD000013	180	650	1.00	2.00	3.85
350	AADD000014	180	725	1.00	2.00	4.51
400	AADD000015	180	830	1.00	2.00	5.43