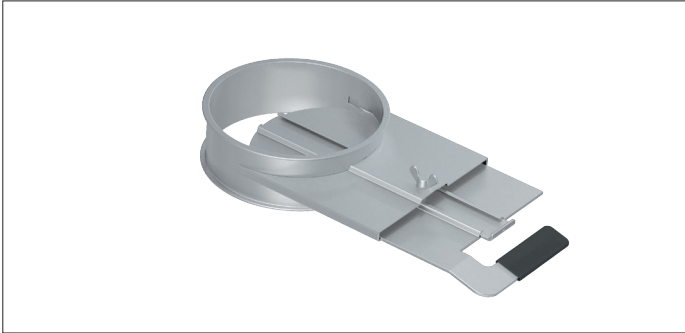


BADE Clapets à glissière de régulation manuels

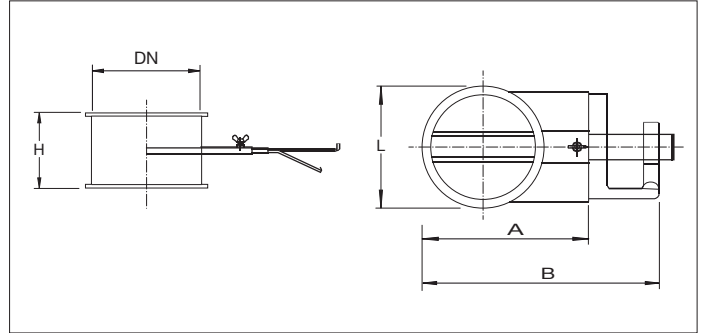


BADE Clapets à glissière de régulation manuels

Clapets à glissière de régulation complètement soudés étanches en 2.00 mm conçus pour moduler, ouvrir ou bloquer le flux d'air dans un réseau (possibilité de moduler le flux d'air).

La pelle du clapet peut être bloquée dans la position souhaitée en serrant l'écrou papillon sur la pelle.

Ces clapets sont appropriés pour le transport de matière comme de la poussière ou des copeaux mais aussi pour les grains et autres.



Matière

Acier noir 1.0330 en 2.00 mm revêtu d'époxy RAL 7032.
Poudrage électrostatique physiologiquement inerte avec une épaisseur de revêtement de 30 à 60 µm.
Plage de température jusqu'à +80°C.

Type

Tôles roulées avec bords de 6 mm pour tout type de colliers.

Options

- FDA et CE conforme pour denrées alimentaires
- exécution acier inoxydable
- version résistante à l'abrasion à partir de Ø150 (83° Shore)
- liaison équipotentielle
- autres couleurs
- autres types de bords et de connexions



Écrou papillon pour bloquer la pelle dans la position désirée

Ø d mm	Code	A mm	B mm	L mm	H mm	s mm	Poids kg
100	BADE000001	150	245	115	70	2.00	1.10
120	BADE000002	190	285	135	70	2.00	1.60
150	BADE000003	235	330	165	70	2.00	2.28
175	BADE000004	270	365	190	70	2.00	2.75
200	BADE000005	310	405	215	70	2.00	3.63
250	BADE000006	385	480	265	70	2.00	5.10
300	BADE000007	460	555	315	70	2.00	3.80