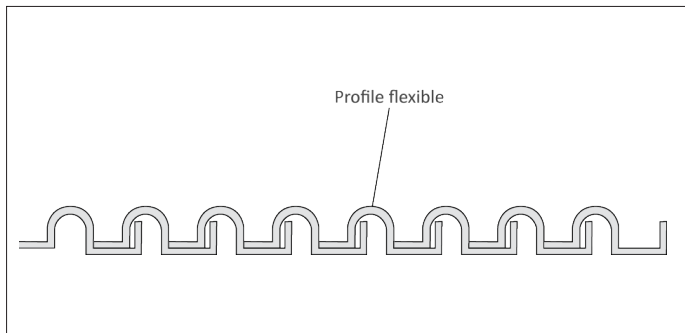
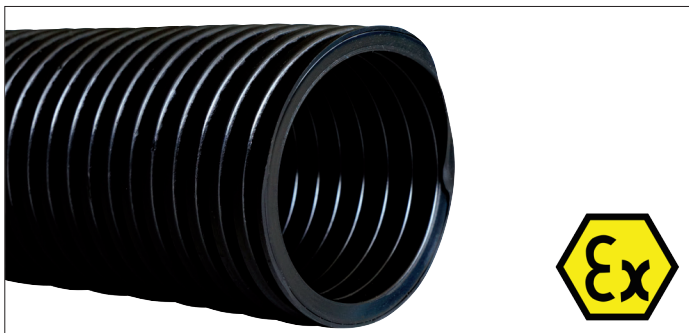


Tuyaux flexible FBAA - PVSM-EL Polyéthylène



Tuyaux flexible FBAA - PVSM-EL

Le PVSM-EL est un tuyau flexible spiralé en LDPE (polyéthylène). Il est conducteur, avec une résistance de surface conforme à la norme DIN 53482 <math> < 10^6 \Omega/cm </math>.

Contrairement au tuyau en polyuréthane, ce tuyau flexible n'a pas de spirale en acier ce qui signifie qu'il conserve sa forme, même quand on l'écrase.

L'utilisation d'un raccord pour flexible avec un collier est recommandé pour se connecter à l'installation.

Application

- Aspirateurs professionnels, aspirateurs industriels, systèmes d'extraction industriels
- Extractions de poussière, ponçages et polissages, fumées de soudage et des outils à main industriel / ponceuses, appareils respiratoires et bouches d'aération
- Notamment pour des applications dans des domaines présentant des zones à risques d'explosion (Ex)

Matière

Polyéthylène

Couleur

Noir

Longueurs standards

Ø38 & Ø63 : 20 mètres
Ø50 : 10 & 20 mètres

Plage de température

-40°C jusqu'à +60°C

Colisage

- En boîtes

Propriétés

- Conducteur conforme à la norme DIN 53482 <math> < 10^6 \Omega/cm </math>
- Résistant à l'écrasement
- Intérieur lisse
- Résistant à l'abrasion
- Excellente flexibilité

Options

- Autres longueurs



Ø	Code (20 m)	Ø intérieur mm	Ø extérieur mm	Rayon de courbure mm	Pression admissible Max. (Bar)	Dépression Max. (Bar)	Poids kg/m
38	FBAA000002	38.1	48.6	76	1.0	1.0	0.51
50	FBAA000005	50.8	62.0	98	1.0	1.0	0.67
63	FBAA000009	63.5	75.0	120	1.0	1.0	0.79