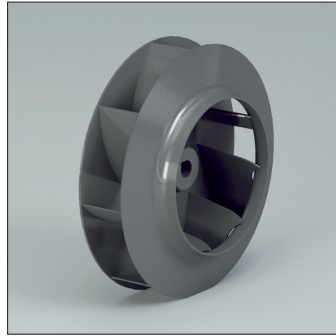
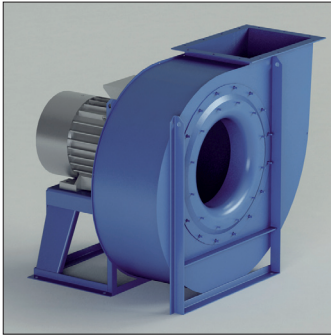


GF - GF/T

GF – GF/T

Direkte und indirekte angetriebene Radialventilatoren.
 Schaufelform, Kurve, rückwärts gekrümmt (negativ).

Arbeitsbereich

Niedrige - mittlere - grosse Fördermengen. Mittlere Drücke.

Technische Daten:

Luftvolumen: 360 bis 216.000 m³/h
 Gesamtdruck: 70 bis 915 daPa.

Anwendungen

Zur Absaugung und zum Transport von sauberer und staubhaltiger Luft, auch mit geringem Anteil von Sägestaub, Spänen verschiedener Art, Granulaten, ausser fadenförmigen Materialien.

Modell	Installierte Leistung (kW)	Achshöhe mm	Polen	Einlass ø d mm	Ausgang Dimensionen a x b mm	Inspektion Tür	Schweißen häuse
GF250/2	0.37	71	2	200	148 x 207	optionale	optionale
GF280/2	0.55	71	2	225	166 x 231	optionale	optionale
GF310/2	1.1	80	2	250	185 x 258	optionale	optionale
GF350/2	2.2	90	2	275	205 x 288	optionale	optionale
GF400/2	3	100	2	325	229 x 322	optionale	optionale
GF400/2	4	112	2	325	229 x 322	optionale	optionale
GF450/2R	5.5	132	2	350	256 x 361	optionale	optionale
GF450/2	5.5	132	2	350	256 x 361	optionale	optionale
GF450/2	7.5	132	2	350	256 x 361	optionale	optionale
GF500/2R	7.5	132	2	400	288 x 404	optionale	optionale
GF500/2	9.2	160	2	400	288 x 404	optionale	optionale
GF500/2	11	160	2	400	288 x 404	optionale	optionale
GF560/2R	15	160	2	450	322 x 453	optionale	optionale
GF560/2	15	160	2	450	322 x 453	optionale	optionale
GF560/2	18.5	160	2	450	322 x 453	optionale	optionale
GF630/2R	22	180	2	500	361 x 507	optionale	optionale
GF630/2R	30	200	2	500	361 x 507	optionale	optionale
GF630/2	30	200	2	500	361 x 507	optionale	optionale
GF630/2	37	200	2	500	361 x 507	optionale	optionale
GF710/2R	45	225	2	550	404 x 569	inbegriffen	inbegriffen
GF710/2R	55	250	2	550	404 x 569	inbegriffen	inbegriffen
GF710/2	55	250	2	550	404 x 569	inbegriffen	inbegriffen
GF710/2	75	280	2	550	404 x 569	inbegriffen	inbegriffen
GF800/2R	90	280	2	630	453 x 638	inbegriffen	inbegriffen
GF800/2	110	315	2	630	453 x 638	inbegriffen	inbegriffen
GF500/4	1.1	90	4	400	288 x 404	optionale	optionale
GF560/4	2.2	100	4	450	322 x 453	optionale	optionale
GF630/4	4	112	4	500	361 x 507	optionale	optionale
GF710/4R	5.5	132	4	550	404 x 569	inbegriffen	inbegriffen
GF710/4	7.5	132	4	550	404 x 569	inbegriffen	inbegriffen
GF800/4R	11	160	4	630	453 x 638	inbegriffen	inbegriffen
GF800/4	15	160	4	630	453 x 638	inbegriffen	inbegriffen
GF900/4R	18.5	180	4	710	507 x 715	inbegriffen	inbegriffen
GF900/4	30	200	4	710	507 x 715	inbegriffen	inbegriffen
GF1000/4R	37	225	4	800	569 x 801	inbegriffen	inbegriffen
GF1000/4	45	225	4	800	569 x 801	inbegriffen	inbegriffen
GF1120/4R	55	250	4	900	638 x 898	inbegriffen	inbegriffen
GF1120/4	75	280	4	900	638 x 898	inbegriffen	inbegriffen
GF1250/4R	110	315	4	1000	715 x 1007	inbegriffen	inbegriffen
GF1250/4	132	315	4	1000	715 x 1007	inbegriffen	inbegriffen
GF1400/4R	200	315	4	1100	801 x 1130	inbegriffen	inbegriffen
GF1400/4	250	315	4	1100	801 x 1130	inbegriffen	inbegriffen
GF800/6	4	132	6	630	453 x 638	inbegriffen	inbegriffen
GF900/6	7.5	160	6	710	507 x 715	inbegriffen	inbegriffen
GF1000/6R	11	160	6	800	569 x 801	inbegriffen	inbegriffen
GF1000/6	15	180	6	800	569 x 801	inbegriffen	inbegriffen
GF1120/6R	18.5	200	6	900	638 x 898	inbegriffen	inbegriffen
GF1120/6	22	200	6	900	638 x 898	inbegriffen	inbegriffen
GF1250/6R	30	225	6	1000	715 x 1007	inbegriffen	inbegriffen
GF1250/6	37	250	6	1000	715 x 1007	inbegriffen	inbegriffen
GF1400/6R	45	280	6	1100	801 x 1130	inbegriffen	inbegriffen
GF1400/6	75	315	6	1100	801 x 1130	inbegriffen	inbegriffen

GF - GF/T

•Geräuschtoleranz ±4dB(A)

Q [m³/h]																										
4680	5400	6120	7200	7920	9000	10080	10800	12600	14400	16200	18000	19800	21600	25200	28800	32400	36000	39600	43200	46800	54000	61200	68500	76500	85000	
110000 pt[mmH ₂ O]																										
305	290	275	240																							
403	395	382	363	344	313																					
458	451	446	429	419	395	379	358	313																		
	506	503	496	489	473	460	436	409																		
		561	558	555	548	541	536	517	493	463	425	379	323													
			623	621	616	611	607	594	578	556	529	496	458	357												
				707	702	701	696	690	680	665	644	618	545	456												
					795	791	786	782	777	770	760	745	702	639	560	471										
						924	918	914	910	905	901	883	857													
							990	986	981	976	974	962	947	915	878											
109	101	91																								
148	147	145	139	135	125	117	104																			
183	181	180	178	176	171	163																				
	205	204	202	200	199	196	192	184	162																	
			239	238	237	235	230	222	209																	
				259	258	256	255	252	246	238	226	212	194	152												
					305	304	302	300	297	292																
						328	327	324	322	320	316	312	305	288	267	227										
									368	366	365	363	360	351	336	315	287	256								
										401	398	396	394	393	387	377	363	344	319	290						
											449	445	436	428	418	405	389	369	353	300						
												503	499	489	482	475	464	446	432	398	356					
														575	569	562	553	547	537	515	483	445	388			
															624	618	611	605	597	591	578	555	532	485	424	
																699	694	692	685	681	667	652	634	609	572	441
																	782	778	775	771	763	753	734	716	693	602
110	109	107	106	105	103	101	90																			
			141	140	139	137	135	133	125	115	107	94														
				167	166	164	163	159	156	149	142	122														
					181	180	179	177	176	174	170	164	152	131												
						201	198	195	192	189	178	167	151													
							226	224	222	220	218	211	202	192	177	159										
									257	255	252	245	238	231	220	209	194									
										284	280	277	272	267	260	254	243	230	207							
											312	311	304	298	292	286	278	262	238							
												347	344	342	339	334	329	320	302	283	254					

Der nach A bewertete Schalldruckpegel LpA entspricht in den Testbedingungen dem höchsten gemessenen Wert des Geräuschpegels..

GF - GF/T

-Größe	• Max U/min			
	KLASSE I	KLASSE II	KLASSE III	KLASSE IV
GF250	5000			
GF280	4750			
GF310	4500			
GF350/R	4350			
GF350	4250			
GF400/R	4100	5800		
GF400	4000	5600		
GF450/R	3750	5400		
GF450	3600	5000		
GF500/R	3500	4750		
GF500	3400	4500		
GF560/R	3300	4250	4750	
GF560	3200	4000	4500	
GF630/R	3100	3750	4250	
GF630	2950	3600	4000	
GF710/R	2800	3400	3750	
GF710	2600	3200	3550	
GF800/R	2500	3000	3350	3570
GF800	2350	2800	3150	3500
GF900/R	2200	2650	3000	3300
GF900	2100	2500	2800	3100
GF1000/R	2000	2350	2700	
GF1000	1900	2250	2550	
GF1120/R	1800	2150	2400	
GF1120	1700	2000	2250	
GF1250/R	1600	1900	2100	
GF1250	1500	1800	2000	
GF1400/R	1400	1700	1900	
GF1400	1300	1600	1800	
GF1600	1100	1400	1600	
GF1800	1200	1350	1450	
GF1900	1100	1250	1350	
GF2000	1000	1150	1250	

• zwischen	60°C	• und	100°C	• Geschwindigkeit herabsetzen	4%
	100°C		150°C		10%
	150°C		200°C		16%
	200°C		250°C		23%
	250°C		300°C		30%
	300°C		350°C		37%
	350°C		400°C		45%
	400°C		450°C		54%
	450°C		500°C		64%

• Werte bis 60°C gültig

pt [mmH₂O]

