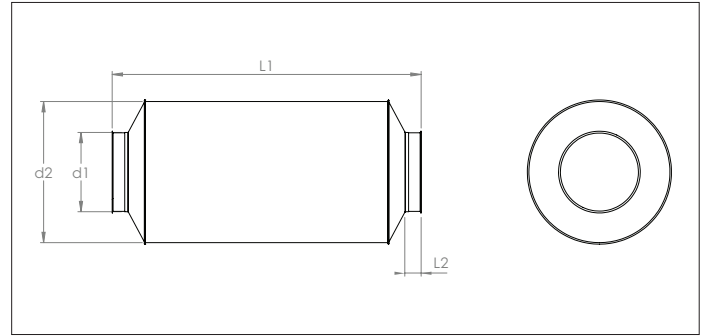
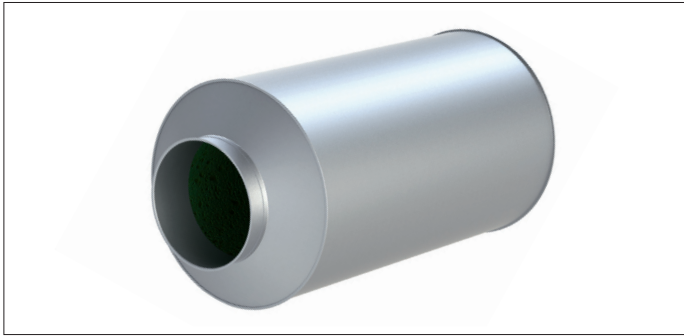


AAFA Rohrschalldämpfer - saubere luft L = 1500



AAFA Rohrschalldämpfer - saubere luft L = 1500

Sie werden eingesetzt um die Schallübertragung in einer Leitung oder in der Werkstatt zu reduzieren.

Die Schalldämpfer sind aus verzinktem Stahlblech mit auf der Innenseite angebrachtem Schallabsorptionsmaterial hergestellt.

Material

Senzimirverzinkt
100 mm Schallschutzmaterial

Typ

Walzbleche mit 6 mm Bord für Spannringverbindung

Optionen

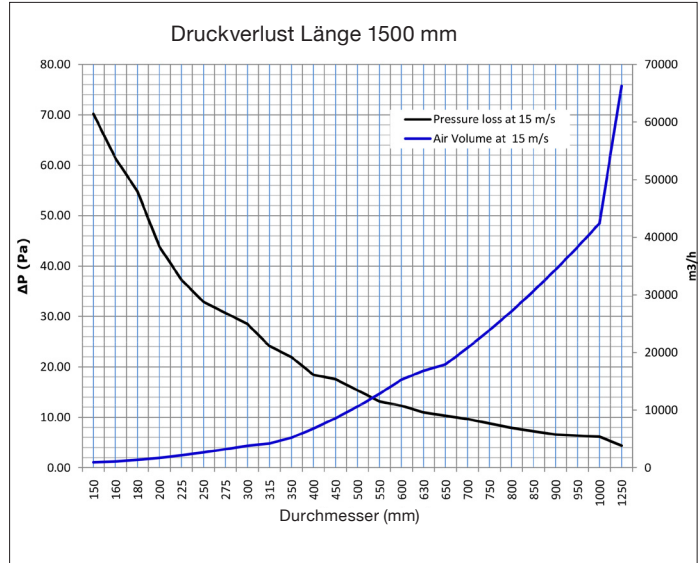
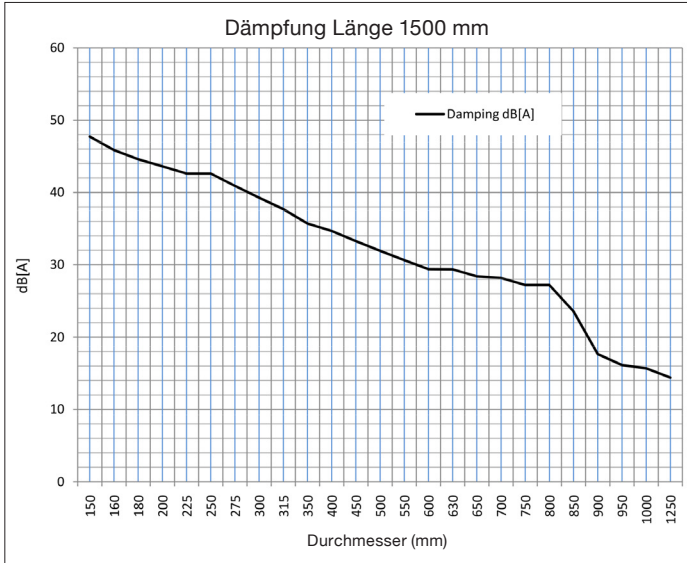
- Andere Durchmesser
- Andere Längen
- Andere Materialstärke
- Mit Lochblechplatte für den Schutz des schallabsorbierenden Materialien
- Mit Tedlar-Folie für feuchte Materialien
- Rostfreier Stahl (1.4301)
- Lackierte Ausführung
- Andere Arten von Kanten oder Verbindungen, siehe 'Kanten und Anschlüsse'



Schmutzige luft Ausführung

Ø	Code	Ø d1 mm	Ø d2 mm	L1 mm	L2 mm	s mm	Gewicht kg
150	AAFA000091	150	350	1500	50	0.88	16,5
160	AAFA000092	160	360	1500	50	0.88	17,9
180	AAFA000093	180	380	1500	50	0.88	19,5
200	AAFA000094	200	400	1500	50	0.88	21,0
225	AAFA000095	225	425	1500	50	0.88	21,0
250	AAFA000096	250	450	1500	50	0.88	24,0
275	AAFA000097	275	475	1500	50	0.88	24,8
300	AAFA000098	300	600	1500	50	0.88	25,5
315	AAFA000099	315	515	1500	50	0.88	27,0
350	AAFA000100	350	550	1500	50	0.88	28,5
400	AAFA000101	400	600	1500	50	0.88	30,0
450	AAFA000102	450	650	1500	50	0.88	30,6
500	AAFA000103	500	700	1500	50	0.88	31,5
550	AAFA000104	550	750	1500	50	0.88	33,0
600	AAFA000105	600	800	1500	50	0.88	34,5
630	AAFA000106	630	830	1500	50	0.88	36,0
650	AAFA000107	650	850	1500	50	0.88	39,0
700	AAFA000314	700	900	1500	50	0.88	42,0
750	AAFA000315	750	950	1500	50	0.88	62,4
800	AAFA000316	800	1000	1500	50	0.88	64,5
850	AAFA000317	850	1050	1500	50	0.88	66,2
900	AAFA000318	900	1100	1500	50	0.88	67,8
950	AAFA000319	950	1150	1500	50	0.88	69,2
1000	AAFA000320	1000	1200	1500	50	0.88	70,5

AAFA Rohrschalldämpfer - saubere luft L = 1500



Ø	Code	dB Dämpfung bei Frequenzen								Dämpfung dB(A)	Druckverlust (Pa)			m³/h		
		63Hz	125Hz	250Hz	500Hz	1kHz	2kHz	4kHz	8kHz		10 m/s	15 m/s	20 m/s	10 m/s	15 m/s	20 m/s
150	AAFA000091	8	18	24	41	46	38	20	19	48	31.20	68.25	133.09	636	954	1272
160	AAFA000092	6	12	23	40	44	35	18	17	46	27.30	58.50	114.08	724	1086	1448
180	AAFA000093	6	11	22	39	43	28	16	15	45	24.38	48.75	95.06	916	1374	1832
200	AAFA000094	4	11	22	38	42	28	16	13	44	19.50	44.85	87.46	1131	1696	2262
225	AAFA000095	4	10	21	37	41	27	15	12	43	16.58	39.00	76.05	1431	2147	2863
250	AAFA000096	4	11	21	37	41	27	15	12	43	14.63	33.15	64.64	1767	2651	3534
275	AAFA000097	3	10	18	36	39	25	13	11	41	13.65	31.20	60.84	2138	3207	4276
300	AAFA000098	3	10	17	35	37	23	11	10	39	12.68	29.25	57.04	2545	3817	5089
315	AAFA000099	3	9	18	34	35	21	10	9	38	10.73	23.40	45.63	2806	4208	5611
350	AAFA000100	3	8	17	33	32	18	9	8	36	9.75	19.50	38.03	3464	5195	6927
400	AAFA000101	3	7	16	32	31	16	7	7	35	8.19	16.58	32.32	4524	6786	9048
450	AAFA000102	2	6	15	31	29	14	6	6	33	7.80	14.63	28.52	5726	8588	11451
500	AAFA000103	2	6	14	30	27	13	5	6	32	6.83	13.46	26.24	7069	10603	14137
550	AAFA000104	2	6	13	29	25	12	5	5	31	5.85	11.70	22.82	8553	12829	17106
600	AAFA000105	2	5	12	28	23	11	4	4	29	5.46	10.73	20.91	10179	15268	20358
630	AAFA000106	2	5	12	28	23	10	4	4	29	4.88	9.75	19.01	11222	16833	22444
650	AAFA000107	2	5	12	27	22	9	3	4	28	4.58	8.78	17.11	11946	17919	23892
700	AAFA000314	2	5	11	27	21	9	3	4	28	4.29	7.80	15.21	13854	20782	27709
750	AAFA000315	2	5	11	26	20	8	2	3	27	3.90	7.31	14.26	15904	23856	31809
800	AAFA000316	2	4	11	26	20	8	2	3	27	3.51	6.83	13.31	18096	27143	36191
850	AAFA000317	1	4	11	20	20	8	2	3	24	3.22	6.34	12.36	20428	30642	40856
900	AAFA000318	1	4	12	14	7	6	3	4	18	2.93	5.85	11.41	22902	34353	45804
950	AAFA000319	1	3	10	12	6	6	3	3	16	2.83	5.46	10.65	25518	38276	51035
1000	AAFA000320	1	3	10	11	6	5	3	3	16	2.73	4.88	9.51	28274	42412	56549