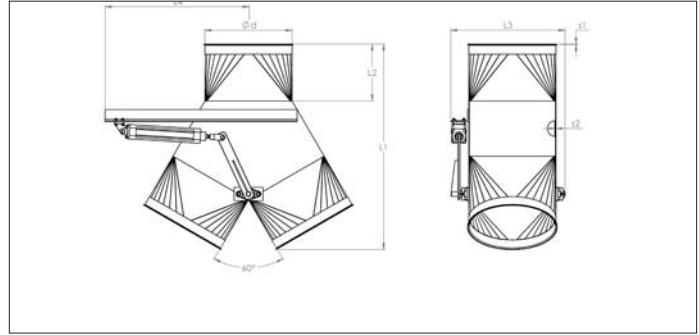


**BAHC By-Pass asymétriques pneumatiques à 60°**



**BAHC By-Pass symétriques pneumatiques à 60°**

Les by-pass symétriques complètement soudés étanches en 2.00 mm conçus pour le transport de matière vers des silos, containers, et autres.

Le changement de direction est actionnée par un cylindre linéaire commandé par une électrovanne 5/2 monostable. L'axe du volet est monté sur des roulements pour un mouvement fluide.

Application pour le transport de matière en chute et transport pneumatique léger (par exemple copeaux de bois, polystyrène (PS), etc.) sur un conduit vertical.

**Matière**

Acier noir 1.0330 en 2.00 mm revêtu d'époxy RAL 5010.  
Poudrage électrostatique physiologiquement inerte avec une épaisseur de revêtement de 30 à 60 µm.  
Plage de température jusqu'à +80°C.

**Type**

Tôles pliées et soudées avec bords de 6 mm pour tout type de colliers.  
Renforcements latéraux supplémentaires à partir du Ø 500 mm.

**Options**

- avec joint
- exécution en acier galvanisé à chaud ou en acier inoxydable
- liaison équipotentielle
- autres couleurs
- autres épaisseurs de tôles en fonction du diamètre
- autres types de bords et de connexions
- Détecteurs de position (5/250 V AC- DC - IP 67)
- autres types d'électrovannes (bistable, manuelle, ATEX)
- autre types de cylindres (haute température, ATEX)

**! Pression d'air max. dans l'électrovanne : 8 Bar.**

**! Veuillez stipuler la tension lors de la commande : 24 V AC, 24 V DC, 220 V AC.**

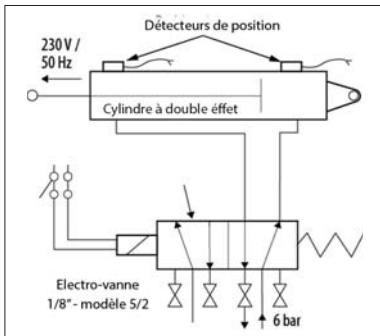


Schéma de raccordement de l'électrovanne

Ø d mm	Code	L1 mm	L2 mm	L3 mm	L4 mm	s1 mm	s2 mm	Poids kg
100	BAHC000019	365	108	250	500	2.00	3.00	6.50
120	BAHC000020	365	108	250	500	2.00	3.00	7.10
125	BAHC000057	365	108	250	500	2.00	3.00	7.20
140	BAHC000021	490	150	299	610	2.00	3.00	8.10
150	BAHC000022	490	150	299	610	2.00	3.00	9.00
160	BAHC000023	490	150	299	610	2.00	3.00	9.10
180	BAHC000024	545	150	343	750	2.00	3.00	12.80
200	BAHC000025	545	150	343	750	2.00	3.00	13.50
225	BAHC000026	815	250	393	752	2.00	3.00	16.30
250	BAHC000027	815	250	393	752	2.00	3.00	19.20
275	BAHC000028	920	250	450	755	2.00	3.00	21.70
300	BAHC000029	920	250	450	755	2.00	3.00	24.20
315	BAHC000030	960	250	495	840	2.00	3.00	26.50
350	BAHC000031	960	250	495	840	2.00	3.00	28.80
400	BAHC000032	1135	300	545	895	2.00	3.00	42.40
450	BAHC000033	1195	300	592	895	2.00	3.00	46.80
500	BAHC000034	1360	350	655	905	2.00	3.00	59.60
550	BAHC000035	1385	350	695	952	2.00	3.00	74.50
600	BAHC000036	1645	400	810	975	2.00	3.00	89.70