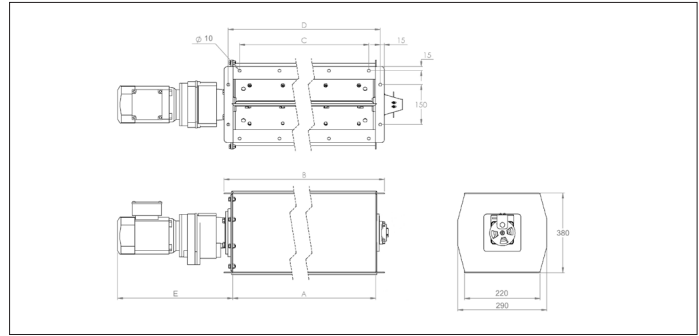
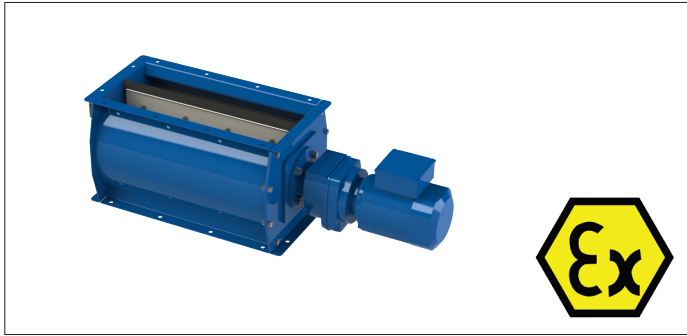


**RVC ATEX Zellenradschleuse**



**RVC ATEX Zellenradschleuse**

Die RVC-Zellenradschleuse dienen zum Ablassen von Staub und anderen Materialien aus Filtern und Zyklonen sowie zur Behandlung von Volumina zwischen 10 und 83 m<sup>3</sup> / h.

Diese Zellenradschleuse werden gemäß den folgenden harmonisierten Richtlinien / Normen hergestellt:

- 2006/42 / EG; Maschinenrichtlinie
- 2014/35 / EG; Niederspannungsrichtlinie
- 2014/30 / EG; Richtlinie zur elektromagnetischen Verträglichkeit
- 2014/34/EC : ATEX Richtlinie

Die RVC ATEX-Zellenradschleuse sind nach Eex IID St1 zugelassen.

**ATEX Information**

- ATEX Richtlinie : 2014/34/EU
- Zertifizierung : FTZU 05 ATEX 0184X
- Pred<sub>max</sub> : 75 KPa
- KST<sub>max</sub> : 20 MPa.m.s<sup>-1</sup>

**Material**

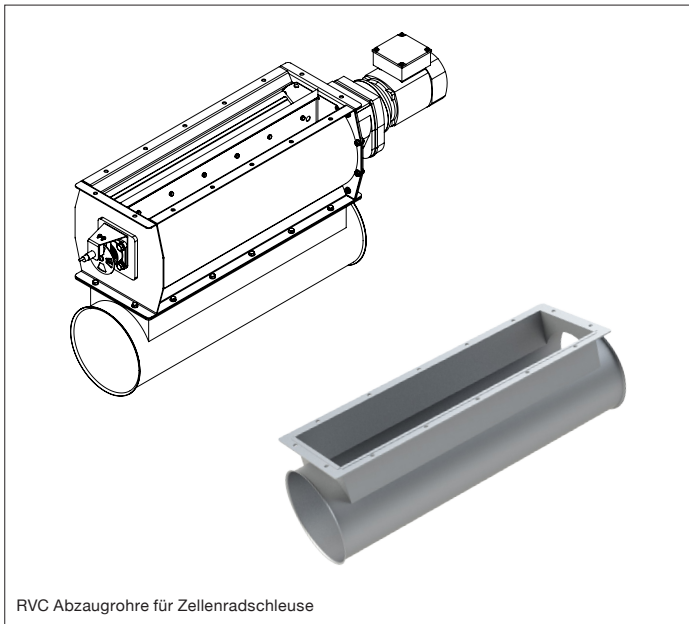
Stahl St 37.2 pulverbeschichtet RAL 5002  
Temperaturbeständigkeit bis +80°C

**Typ**

3 mm zusammengerollte Walzbleche  
Endplatten mit der Körper verschraubt  
8-Kammer-Rotor mit Gummiblättern  
Temperaturbereich -20°C bis +60C

**Zubehör**

- Visuelle Rotationsanzeige
- Position detectoren
- Gegenflansche
- Ersatzgummiblätter
- Abzaugröhre

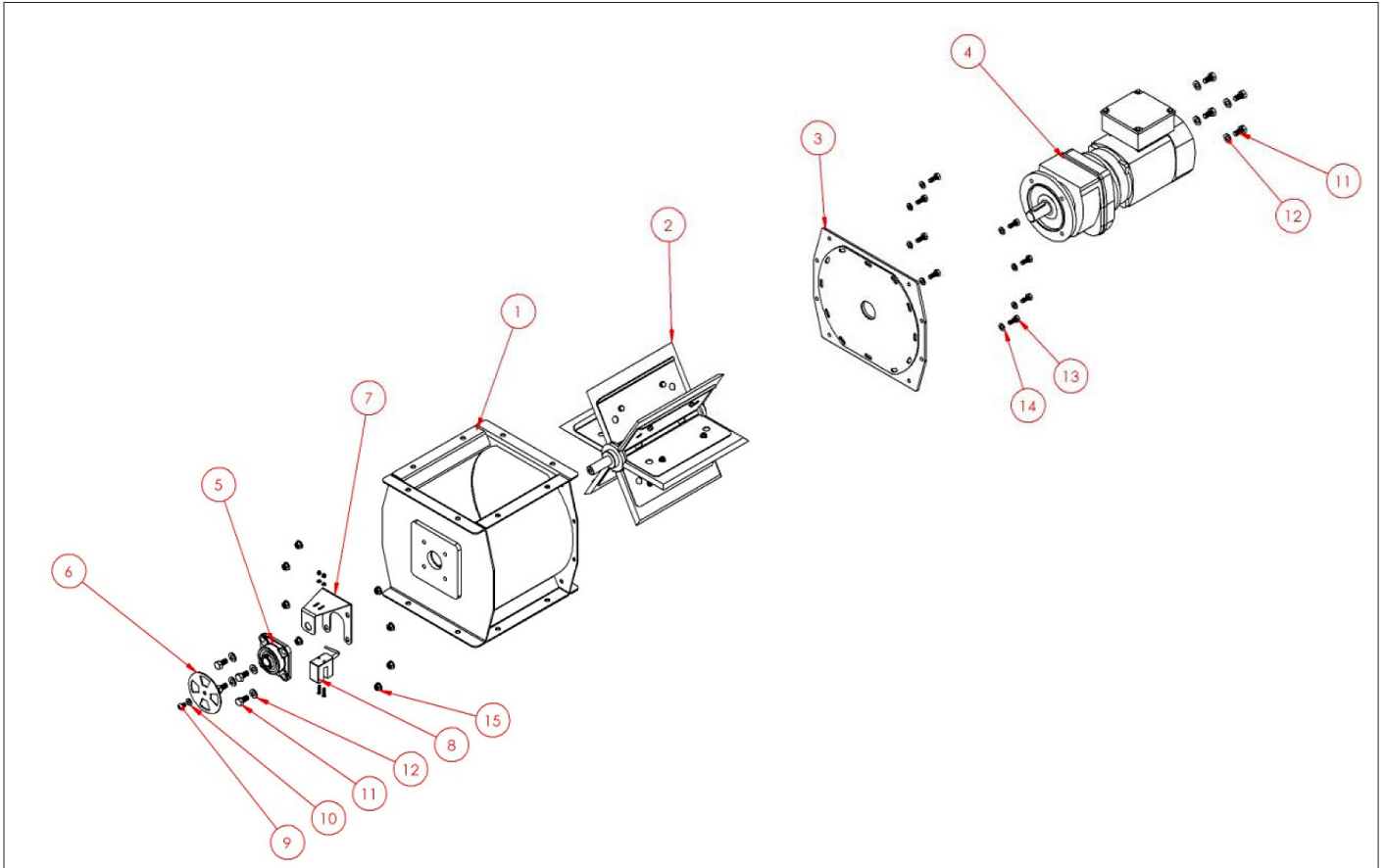


RVC Abzaugröhre für Zellenradschleuse

Modell	Entladevolumen (m <sup>3</sup> /h) <sup>1)</sup>	Drehzahl (rpm)	Mot. Leistung (kW)	A (mm)	B (mm)	C modular (mm)	D (mm)	E (mm)	Gewicht (kg)
RVC1-X3-08	15	38	0.37	220	290	150	260	435	68
RVC2-X3-08	22	18	0.37	670	740	5 x 150	710	603	96
RVC3-X3-08	31	18	0.37	925	995	6 x 150	965	603	110

<sup>1)</sup> Durchsatzmenge bei 50% Füllgrad

**RVC ATEX Zellenradschleuse**



**Ersatzteilliste für Zellenradschleuse Typ RVC**

Bitte verwenden Sie nur Originalersatzteile, um eine sorgenfreie Funktion der Zellenradschleuse zu gewährleisten.

#	Teile	Beschreibung
1	Gummiblätter	8 x Gummiblätter
2	Rotor Dichtungen	2 x Dichtungen
3	Blätterstützen	8 x ST37, pulverbeschichtet RAL 5010
4	Welle mit Blätterstützen	1 x ST37, pulverbeschichtet RAL 5010
5	Staubdichtungspad	2 x Filzgleiter zum Dichtungen
6	Unterstützung für Staubkissen	2 x stützen 0,63 mm
7	Unterstützung für Staubunterstützung	2 x stützen 2 mm
8	Flanschlager	2 x Stück
9	1/2 Kupplung	Halbkupplung Zellenradschleuseseite
10	Bush-Kupplung	Buchse zur Kupplung
11	1/2 Kupplung	Halbkupplungsmotorseite
12	Kupplungsgehäuse	ST37, pulverbeschichtet RAL 5010
13	Getrieb	Gusseisen
14	Motor	Motor 0,37 or 0,55 kW
15	Zellenradschleuse Gehäuse	ST37, pulverbeschichtet RAL 5010
16	Ende Decketl	ST37, pulverbeschichtet RAL 5010