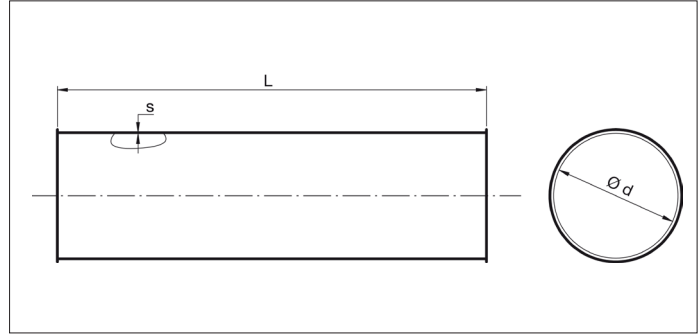
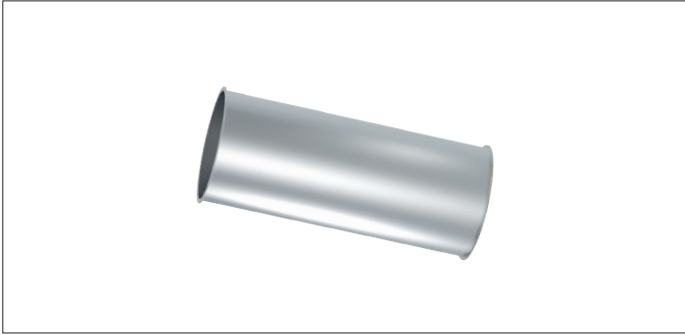


BAAA Tuyaux soudés - 500 mm



BAAA Tuyaux soudés - 500 mm

Tuyaux soudés longitudinalement avec une épaisseur de 2.00 mm.

Matière

Acier noir 1.0330 en 2.00 mm revêtu d'époxy RAL 7032.
Poudrage électrostatique physiologiquement inerte avec une épaisseur de revêtement de 30 à 60 µm.
Plage de température jusqu'à +80°C.

Type

Tôles roulées avec bords de 6 mm pour tout type de colliers.

Options

- FDA et CE conforme pour denrées alimentaires
- exécution en acier galvanisé à chaud ou en acier inoxydable
- version résistante à l'abrasion à partir de Ø150 (83° Shore)
- liaison équipotentielle
- autres couleurs
- autres longueurs
- autres diamètres
- autres épaisseurs de tôles en fonction de la longueur et du diamètre
- autres types de bords et de connexions

Ø d mm	Code	L mm	s mm	Poids kg
100	BAAA000132	488	2.00	2.55
120	BAAA000133	488	2.00	3.06
140	BAAA000134	488	2.00	3.58
150	BAAA000135	488	2.00	3.83
160	BAAA000136	488	2.00	4.09
175	BAAA000137	488	2.00	4.48
200	BAAA000138	488	2.00	5.12
224	BAAA000139	488	2.00	5.74
250	BAAA000140	488	2.00	6.41
280	BAAA000141	488	2.00	7.18
300	BAAA000142	488	2.00	7.70
315	BAAA000143	488	2.00	8.08
350	BAAA000144	488	2.00	8.98
400	BAAA000145	488	2.00	10.27
450	BAAA000146	488	2.00	11.56
500	BAAA000147	488	2.00	12.84
550	BAAA000148	488	2.00	14.13
560	BAAA000149	488	2.00	14.39
600	BAAA000150	488	2.00	15.42
630	BAAA000151	488	2.00	16.19