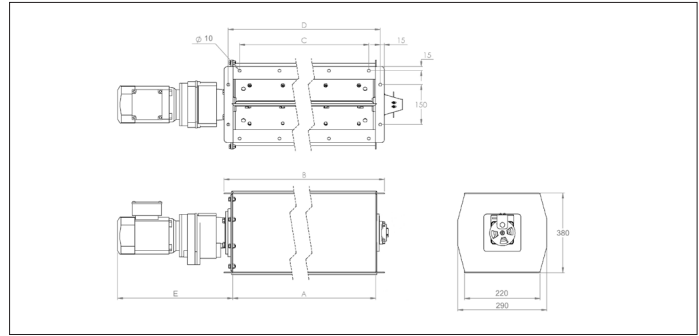
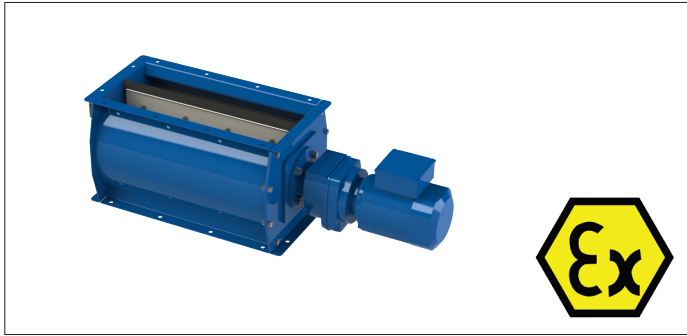


RVC ATEX Draaisluizen



RVC ATEX draaisluizen

De RVC draaisluizen zijn ontworpen voor het afvoeren van stof en dergelijke uit onder andere filters en cyclonen voor het behandelen van volumes van 10 tot 83 m³/h.

De RVC draaisluizen zijn in overeenstemming met de volgende normen :

- 2006/42/EC ; Machinerichtlijnen
- 2014/35/EC ; Laagspanningrichtlijnen
- 2014/30/EC ; Elektromagnetische overeenstemming richtlijnen

De RVC ATEX draaisluizen zijn Eex IID St1 goedgekeurd.

ATEX informatie

- ATEX richtlijn : 2014/34/EU
- Certificatie : FTZU 05 ATEX 0184X
- Pred₁ max : 75 KPa
- KST_{max} : 20 MPa.m.s⁻¹

Materiaalsoort

St 37.2 zwart staal met een grondverf en een tweede laag epoxy gepoedercoat in RAL 5002.

Temperatuurbestendig tot +80°C

Uitvoering

Gemaakt van 3mm gelast plaatstaal

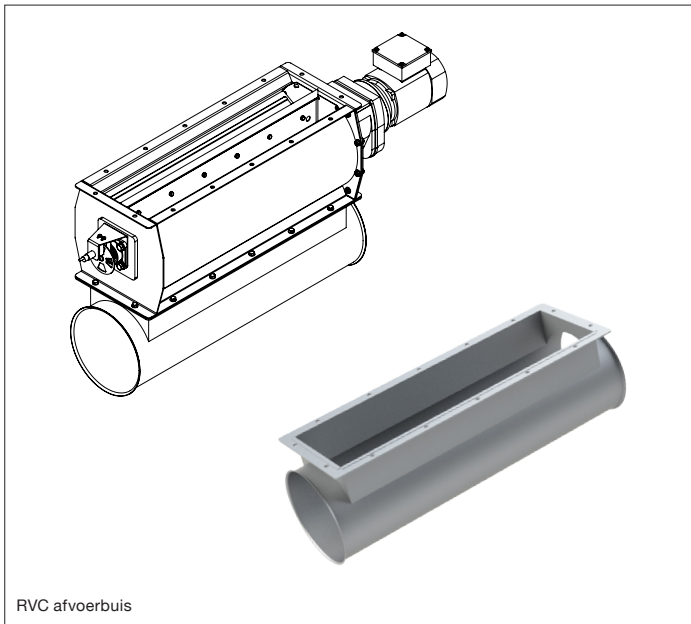
Einddeksels aan lichaam vastgebout

8 Kamers met rubberen bladen

Temperatuurbereik -20°C tot en met +60°C

Toebehoren

- Visuele indicator
- Rotatiedetectoren
- Contraflenzen
- Vervanging bladen
- Afvoerbuis

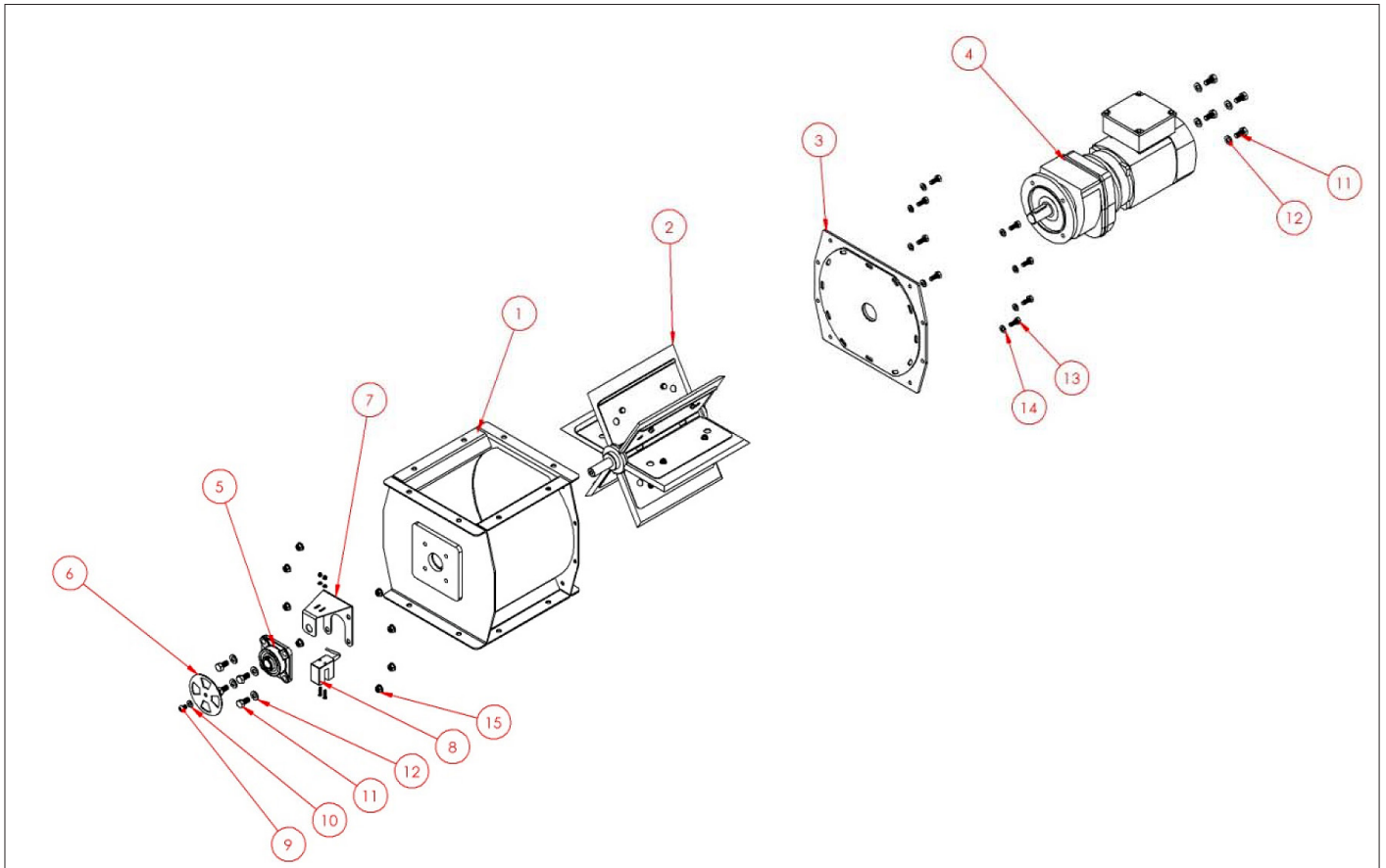


RVC afvoerbuis

Model	Afvoer-volume (m ³ /h) ¹⁾	Snelheid (rpm)	Mot. kracht (kW)	A (mm)	B (mm)	C modulair (mm)	D (mm)	E (mm)	Gewicht (kg)
RVC1-X3-08	15	38	0.37	220	290	150	260	435	68
RVC2-X3-08	22	18	0.37	670	740	5 x 150	710	603	96
RVC3-X3-08	31	18	0.37	925	995	6 x 150	965	603	110

¹⁾ Volume doorstroom op 50% vulling

RVC ATEX Draaisluizen



Onderdelenlijst voor draaisluis RVC

Gebruik alleen originele onderdelen om een zorgloze werking van de draaisluis te garanderen.

#	Onderdeel	Beschrijving
1	Rubberen bladen	8 x rubberen bladen
2	Aspakkingen	2 x pakkingen
3	Bladen steunen	8 x ST37, gepoederlakt RAL 5010
4	As met bladen steunen	1 x ST37, gepoederlakt RAL 5010
5	Stofafdichting	2 x viltpakkingen
6	Steun voor stofafdichting	2 x steun 0,63 mm
7	Steun voor stofsteun	2 x steun 2 mm
8	Flenslager	2 x stuks
9	1/2 verbinding	Halve verbinding sluiszijde
10	Bush verbinding	Bush voor verbinding
11	1/2 verbinding	Halve verbinding motorzijde
12	Verbindinghuis	ST37, powder coated RAL 5010
13	Reductie	Gietijzer
14	Motor	Electric motor 0,37 or 0,55 kW
15	Draaisluis huis	ST37, gepoederlakt RAL 5010
16	Deksel	ST37, gepoederlakt RAL 5010