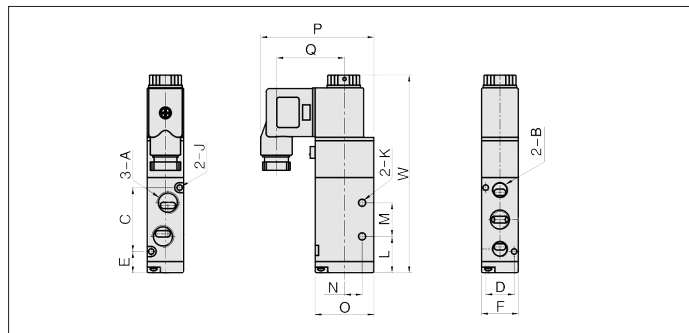
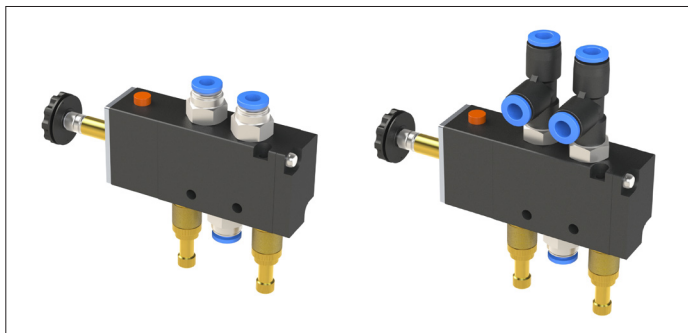


## NDCA solenoidinis vožtuvas slankiojančioms sklendėms



### NDCA solenoidinis vožtuvas slankiojančioms sklendėms

Aliuminio lydinio korpuso solenoidinis vožtuvas, 5/2 kryptių monostabilus, suaktyvina pneumatines slankiojančias sklendes, kurios atsidaro ir užsidaro suslėgtu oru.

Sandarumą užtikrina NBR tarpinės, kartu su prislopintu oro strypu.

Galima valdyti rankiniu būdu, paspaudus ant korpuso esantį mygtuką. Atidarymo ir uždarymo greitį galima reguliuoti koreguojant reguliatorius.

Prisijungimas prie oro žarnos 4/6 mm.

### Medžiaga

Aliuminio lydinio korpusas, NBR tarpikliai.  
PVC dengta ritė ir jungties apsauginis dangtelis.

### Tipas

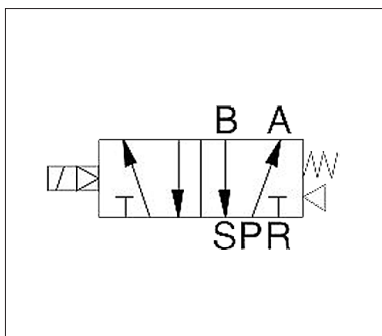
Su dviem angomis tvirtinimui prie slankiojančio amortizatoriaus korpuso ar kitos atramos.

### Kita informacija

- temperatūra : -5°C iki +60°C
- apsaugos lygis : IP 65 (DIN40050)
- izoliacijos klasė : F
- energijos suvartojimas : 3 W DC, 3.0 VA AC

### Pasirinkimui

- nerūdijančio plieno versijos
- dviejų cilindrų valdymo modelis
- bistabili versija



Monostabilaus solenoidinio vožtuvo laidų schema

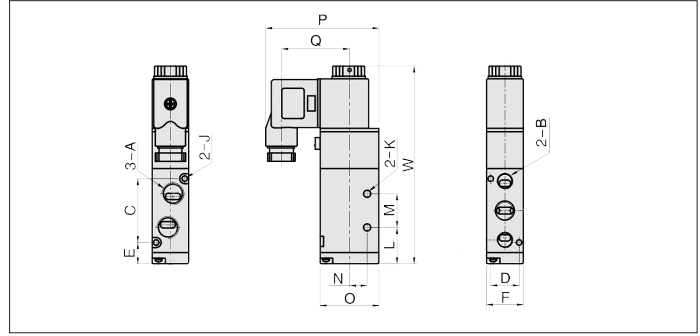
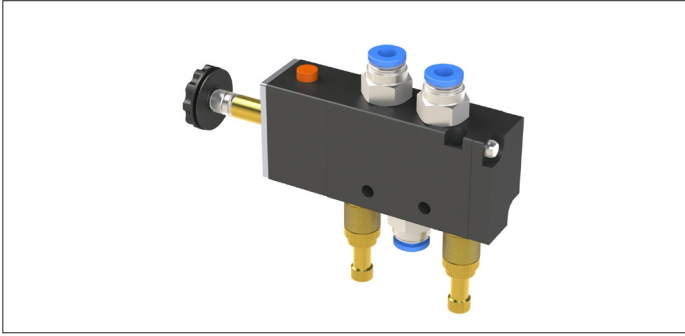
V5221-06 Kodas.	# Zylinder	A mm	B mm	C mm	D mm	E mm	F mm	J mm	K mm
NDCA000001	1	G1/8	G1/8	38	17	13	22	3.3	4.3
NDCA000002	2	G1/8	G1/8	38	17	13	22	3.3	4.3

! Maks. oro slėgis solenoidiniame vožtuve : 8 Bar  
Naudokite tik sausą orą be alyvos

! Užsakant prekę, nurodykite įtampą :  
24 V AC, 24 V DC, 220 V AC

V5221-06 Kodas	L mm	M mm	N mm	O mm	P mm	Q mm	W mm	Svoris kg
NDCA000001	22	20	10.5	35	67.5	40.5	120	0.29
NDCA000002	22	20	10.5	35	67.5	40.5	120	0.30

**NDCA Elektromagnetiniai vožtuvai, skirti kreiptuvams BAHC & BAHD**



**NDCA Elektromagnetiniai vožtuvai, skirti BAHC & BAHD kreiptuvams**

5/2 krypčių, monostabilus elektromagnetinis vožtuvas su aliuminio lydinio korpusu aktyvina pneumatinius cilindrus, kad atidarytų ir uždarytų kreiptuvą suslėgto oru.

Sandarumas užtikrinamas NBR tarpikliu ant suslėgto oro strypo.

Galima valdyti neautomatiškai, paspaudus mygtuką ant vožtuvo korpuso. Atidarymo ir uždarymo greitį galima keisti, naudojant reguliatorius.

Oro tiekimo žarnos jungtis 4/6 mm.

**Medžiaga**

Aliuminio lydinio korpusas su NBR tarpikliais.  
PVC dengta ritė ir apsauginis jungties gaubtas.

**Tipas**

Su dviem angomis, skirtomis tvirtinti prie sklendės korpuso ar kitos atramos.

**Kita informacija**

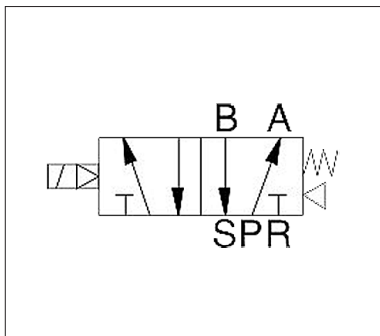
- temperatūra : nuo -5°C iki +60°C
- apsaugos klasė : IP 65 (DIN40050)
- izoliacijos klasė : F
- energijos sąnaudos : 3 W DC, 3.0 VA AC

**Pasirinkimui**

- variantai iš nerūdijančiojo plieno
- dviejų cilindrų valdymo modelis

**! Užsakant nurodyti įtampą :  
24 V AC, 24 V DC, 220 V AC**

**! Didžiausias oro slėgis elektromagnetiniame vožtuve : 8 Bar  
Naudoti tik sausą orą be alyvos**

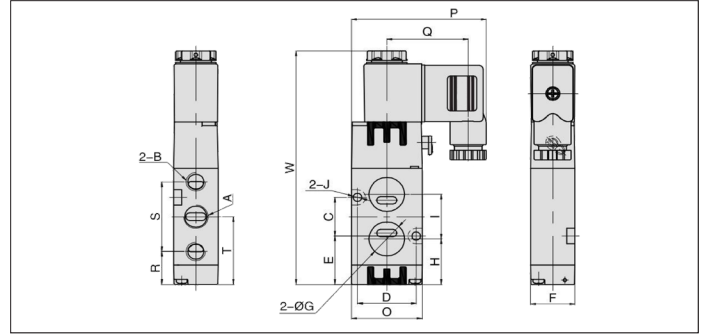
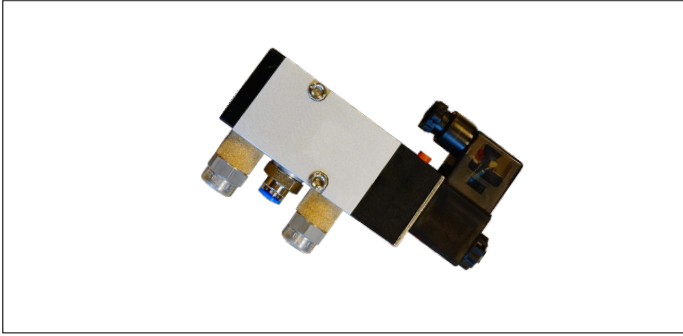


Monostabilaus elektromagnetinio vožtuvo jungimo schema

V5221-06	A	B	C	D	E	F	J	K	L
Kodas	mm	mm	mm	mm	mm	mm	mm	mm	mm
NDCA000001	G1/8	G1/8	38	17	13	22	3.3	4.3	22

V5221-06	M	N	O	P	Q	W	Svoris
Kodas	mm	mm	mm	mm	mm	mm	kg
NDCA000001	20	10.5	35	67.5	40.5	120	0.29

PCG solenoidinis vožtuvas pneumatiniams droselio vožtuvams (AADK, ABDK)



**PCG solenoidinis vožtuvas pneumatiniams droselio vožtuvams (AADK, ABDK)**

Aliuminio lydinio korpuso solenoidinis vožtuvas, 5/2 kryptčių monostabilus, suaktyvina pneumatinius droselio vožtuvus, atidarymus ir uždarymus suslėgtu oru.

Sandarumą užtikrina NBR tarpinės išilgai suspausto oro srypo.

Galima valdyti rankiniu būdu, paspaudus mygtuką ant vožtuvo korpuso. Atidarymo ir uždarymo greitį galima reguliuoti reguliuojant regulatorius.

Prijungimas prie oro žarnos 4/6 mm.

**Medžiaga**

Aliuminio lydinio korpusas, NBR tarpikliai.  
PVC dengta ritė ir jungties apsauginis dangtelis.

**Tipas**

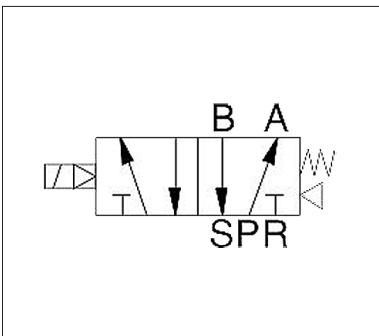
Su dviem angomis tvirtinimui prie slankiojančio amortizatoriaus korpuso ar kitos atramos.

**Kita informacija**

- temperatūra : -5°C iki +60°C
- apsaugos lygis : IP 65 (DIN40050)
- izoliacijos klasė : F
- energijos suvartojimas : 3 W DC, 3.0 VA AC

**Pasirinkimui**

- nerūdijančio plieno versijos



Monostabilus elektromagnetinio vožtuvo jungimo schema

**!** Didžiausias oro slėgis elektromagnetiniame vožtuve : 8 Bar.  
Naudoti tik sausą orą be alyvos.

**!** Užsakant nurodyti įtampą :  
24 V AC, 24 V DC, 220 V AC

RV5232-08	A	B	C	D	E	F	G	H	I
Kodas	mm	mm	mm	mm	mm	mm	mm	mm	mm
NDCA000003	G1/4	G1/8	24	32	32.1	27	19.6	32.1	24

RV5232-08	J	O	P	Q	R	S	T	W	Svoris
Kodas	mm	mm	mm	mm	mm	mm	mm	mm	kg
NDCA000003	5.2	40	69.2	40.2	21.6	45	44.1	139.3	0.29