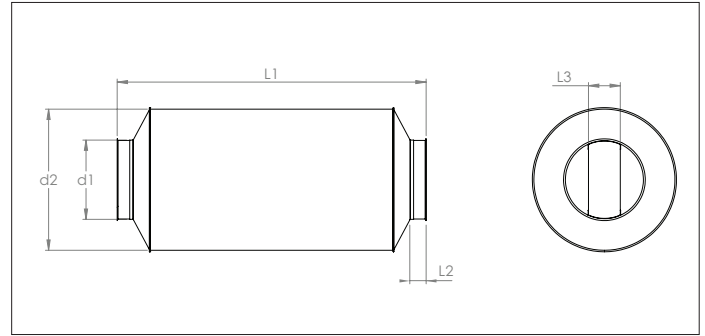
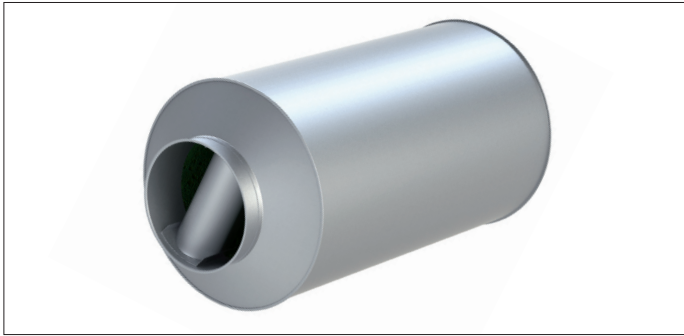


AAFA Geluidsdempers - schone lucht met kern L = 2000



AAFA Geluidsdempers - schone lucht met kern L = 2000

Geluidsdempers zijn ontworpen om het geluid van een ventilator te dempen als ook het geluid dat wordt overgebracht in het leidingstelsel.

De geluidsdempers worden gemaakt van sendzimir verzinkte platen en aan de binnenzijde voorzien van een geluidsabsorberende isolatie.

Materiaalsoort

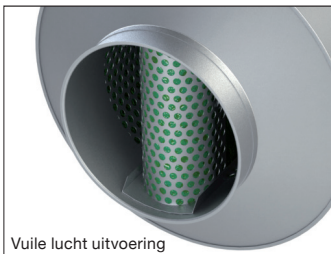
Sendzimir verzinkt
100 mm geluidsabsorberende isolatie

Uitvoering

Gewalste gestichtlaste platen, met 6 mm kragen voor alle type spanningen

Opties

- Afwijkende diameters
- Afwijkende lengtes
- Afwijkende plaatdiktes
- Met een extra geperforeerde plaat aan de binnenkant om de geluidsabsorberend materiaal te beschermen
- Met Tedlar folie voor vochtig omstandigheden
- Roestvaststaal (AISI 304)
- Gelakte uitvoering
- Andere soorten randafwerkingen, zie "randen en verbindingen"



Vuile lucht uitvoering

| Ø | Code | Ø d1 mm | Ø d2 mm | L1 mm | L2 mm | L3 mm | s mm | Gewicht kg |
|------|------------|------------|------------|----------|----------|----------|---------|---------------|
| 225 | AAFA000265 | 225 | 425 | 2000 | 50 | 100 | 0.88 | 33,6 |
| 250 | AAFA000266 | 250 | 450 | 2000 | 50 | 100 | 0.88 | 38,4 |
| 275 | AAFA000267 | 275 | 475 | 2000 | 50 | 100 | 0.88 | 39,6 |
| 300 | AAFA000268 | 300 | 600 | 2000 | 50 | 100 | 0.88 | 40,8 |
| 315 | AAFA000269 | 315 | 515 | 2000 | 50 | 100 | 0.88 | 43,2 |
| 350 | AAFA000270 | 350 | 550 | 2000 | 50 | 100 | 0.88 | 45,6 |
| 400 | AAFA000271 | 400 | 600 | 2000 | 50 | 100 | 0.88 | 48,0 |
| 450 | AAFA000272 | 450 | 650 | 2000 | 50 | 100 | 0.88 | 49,0 |
| 500 | AAFA000273 | 500 | 700 | 2000 | 50 | 100 | 0.88 | 50,4 |
| 550 | AAFA000274 | 550 | 750 | 2000 | 50 | 100 | 0.88 | 52,8 |
| 600 | AAFA000275 | 600 | 800 | 2000 | 50 | 100 | 0.88 | 55,2 |
| 630 | AAFA000276 | 630 | 830 | 2000 | 50 | 100 | 0.88 | 57,6 |
| 650 | AAFA000277 | 650 | 850 | 2000 | 50 | 100 | 0.88 | 62,4 |
| 700 | AAFA000398 | 700 | 900 | 2000 | 50 | 100 | 0.88 | 67,2 |
| 750 | AAFA000399 | 750 | 950 | 2000 | 50 | 100 | 0.88 | 67,9 |
| 800 | AAFA000400 | 800 | 1000 | 2000 | 50 | 100 | 0.88 | 72,8 |
| 850 | AAFA000401 | 850 | 1050 | 2000 | 50 | 100 | 0.88 | 76,8 |
| 900 | AAFA000402 | 900 | 1100 | 2000 | 50 | 100 | 0.88 | 80,8 |
| 950 | AAFA000403 | 950 | 1150 | 2000 | 50 | 100 | 0.88 | 85,8 |
| 1000 | AAFA000404 | 1000 | 1200 | 2000 | 50 | 100 | 0.88 | 90,8 |

AAFA Geluidsdempers - schone lucht met kern L = 2000

| Ø | Code | dB demping bij frequenties | | | | | | | | Demping dB(A) | Druk verlies (Pa) | | | m³/h | | |
|------|------------|----------------------------|-------|-------|-------|------|------|------|------|------------------|-------------------|--------|--------|--------|--------|--------|
| | | 63Hz | 125Hz | 250Hz | 500Hz | 1kHz | 2kHz | 4kHz | 8kHz | | 10 m/s | 15 m/s | 20 m/s | 10 m/s | 15 m/s | 20 m/s |
| 225 | AAFA000265 | 9 | 17 | 34 | 50 | 50 | 40 | 44 | 26 | 54 | 213 | 493 | 1085 | 621 | 932 | 1243 |
| 250 | AAFA000266 | 9 | 16 | 33 | 50 | 50 | 40 | 42 | 25 | 54 | 197 | 444 | 932 | 867 | 1301 | 1734 |
| 275 | AAFA000267 | 8 | 16 | 32 | 50 | 50 | 39 | 41 | 24 | 53 | 187 | 425 | 935 | 1148 | 1722 | 2296 |
| 300 | AAFA000268 | 8 | 16 | 32 | 50 | 50 | 39 | 39 | 23 | 53 | 187 | 417 | 875 | 1465 | 2197 | 2929 |
| 315 | AAFA000269 | 9 | 15 | 30 | 50 | 50 | 38 | 37 | 22 | 53 | 179 | 400 | 879 | 1672 | 2507 | 3343 |
| 350 | AAFA000270 | 9 | 15 | 30 | 50 | 50 | 38 | 36 | 23 | 53 | 170 | 383 | 803 | 2204 | 3305 | 4407 |
| 400 | AAFA000271 | 7 | 15 | 30 | 50 | 50 | 37 | 34 | 22 | 53 | 162 | 364 | 800 | 3084 | 4626 | 6168 |
| 450 | AAFA000272 | 7 | 14 | 28 | 50 | 50 | 37 | 32 | 22 | 53 | 155 | 349 | 732 | 4106 | 6158 | 8211 |
| 500 | AAFA000273 | 8 | 13 | 25 | 47 | 50 | 37 | 30 | 20 | 52 | 150 | 337 | 741 | 5269 | 7903 | 10537 |
| 550 | AAFA000274 | 7 | 12 | 23 | 42 | 50 | 35 | 27 | 18 | 51 | 134 | 303 | 635 | 6573 | 9859 | 13146 |
| 600 | AAFA000275 | 7 | 11 | 20 | 38 | 46 | 32 | 21 | 18 | 47 | 138 | 306 | 673 | 8019 | 12028 | 16038 |
| 630 | AAFA000276 | 7 | 11 | 20 | 34 | 42 | 30 | 20 | 17 | 43 | 139 | 315 | 660 | 8954 | 13431 | 17908 |
| 650 | AAFA000277 | 5 | 11 | 19 | 31 | 41 | 27 | 17 | 16 | 42 | 134 | 298 | 655 | 9606 | 14409 | 19212 |
| 700 | AAFA000398 | 8 | 14 | 26 | 35 | 41 | 30 | 27 | 16 | 42 | 128 | 287 | 603 | 11334 | 17002 | 22669 |
| 750 | AAFA000399 | 8 | 12 | 21 | 38 | 36 | 33 | 20 | 16 | 41 | 129 | 292 | 643 | 13204 | 19806 | 26409 |
| 800 | AAFA000400 | 7 | 12 | 21 | 36 | 34 | 30 | 19 | 18 | 39 | 131 | 296 | 621 | 15216 | 22823 | 30431 |
| 850 | AAFA000401 | 5 | 11 | 19 | 32 | 32 | 29 | 18 | 16 | 36 | 129 | 292 | 643 | 17368 | 26052 | 34736 |
| 900 | AAFA000402 | 5 | 11 | 18 | 30 | 30 | 27 | 17 | 15 | 34 | 129 | 289 | 607 | 19662 | 29493 | 39324 |
| 950 | AAFA000403 | 5 | 10 | 17 | 27 | 27 | 25 | 16 | 16 | 32 | 128 | 255 | 561 | 22098 | 33146 | 44195 |
| 1000 | AAFA000404 | 5 | 10 | 17 | 26 | 25 | 24 | 15 | 17 | 30 | 126 | 204 | 428 | 21074 | 31612 | 42149 |