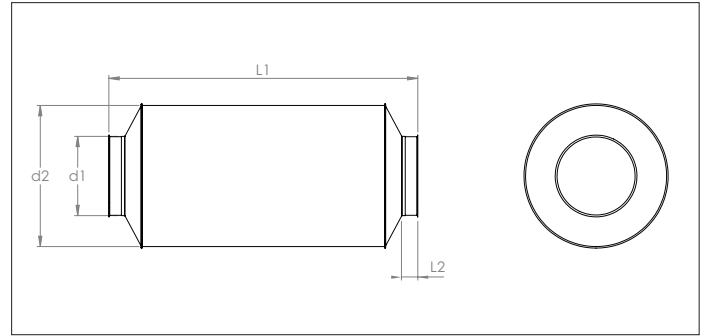
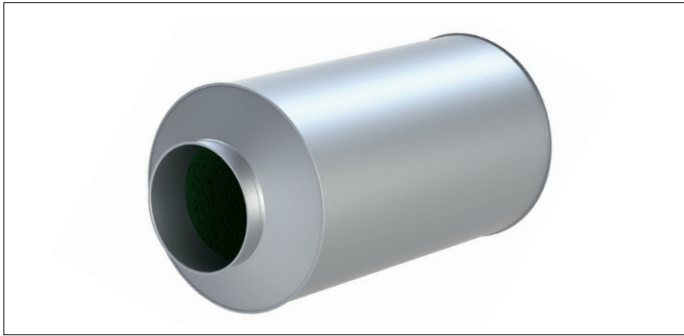


AAFA Geluiddempers - schone lucht L = 1500



AAFA Geluiddempers - schone lucht L = 1500

Geluiddempers zijn ontworpen om het geluid van een ventilator te dempen als ook het geluid dat wordt overgebracht in het leidingsysteem.

Deze items worden vervaardigd uit sendzimir verzinkt plaatstaal en aan de binnenzijde voorzien van geluidsabsorberend materiaal.

Materiaal soort

Sendzimir verzinkt

100 mm geluidsabsorberende isolatie (max. pieken van +100°C)

Uitvoering

Gewalste gestichtlaste platen, met 6 mm kragen voor alle Uitvoering spanningen.

Opties

- afwijkende diameters
- afwijkende lengtes
- afwijkende plaatdiktes
- met een extra geperforeerde plaat aan de binnenkant om de geluidsabsorberend materiaal te beschermen
- met Tedlar folie voor vochtig omstandigheden
- roestvaststaal (AISI 304)
- gelakte uitvoering
- afwijkende randafwerkingen



Vuile lucht uitvoering

| Ø    | Code       | Ø d1<br>mm | Ø d2<br>mm | L1<br>mm | L2<br>mm | s<br>mm | Gewicht<br>kg |
|------|------------|------------|------------|----------|----------|---------|---------------|
| 150  | AAFA000091 | 150        | 350        | 1500     | 50       | 0.88    | 16,5          |
| 160  | AAFA000092 | 160        | 360        | 1500     | 50       | 0.88    | 17,9          |
| 180  | AAFA000093 | 180        | 380        | 1500     | 50       | 0.88    | 19,5          |
| 200  | AAFA000094 | 200        | 400        | 1500     | 50       | 0.88    | 21,0          |
| 225  | AAFA000095 | 225        | 425        | 1500     | 50       | 0.88    | 21,0          |
| 250  | AAFA000096 | 250        | 450        | 1500     | 50       | 0.88    | 24,0          |
| 275  | AAFA000097 | 275        | 475        | 1500     | 50       | 0.88    | 24,8          |
| 300  | AAFA000098 | 300        | 500        | 1500     | 50       | 0.88    | 25,5          |
| 315  | AAFA000099 | 315        | 515        | 1500     | 50       | 0.88    | 27,0          |
| 350  | AAFA000100 | 350        | 550        | 1500     | 50       | 0.88    | 28,5          |
| 400  | AAFA000101 | 400        | 600        | 1500     | 50       | 0.88    | 30,0          |
| 450  | AAFA000102 | 450        | 650        | 1500     | 50       | 0.88    | 30,6          |
| 500  | AAFA000103 | 500        | 700        | 1500     | 50       | 0.88    | 31,5          |
| 550  | AAFA000104 | 550        | 750        | 1500     | 50       | 0.88    | 33,0          |
| 600  | AAFA000105 | 600        | 800        | 1500     | 50       | 0.88    | 34,5          |
| 630  | AAFA000106 | 630        | 830        | 1500     | 50       | 0.88    | 36,0          |
| 650  | AAFA000107 | 650        | 850        | 1500     | 50       | 0.88    | 39,0          |
| 700  | AAFA000314 | 700        | 900        | 1500     | 50       | 0.88    | 42,0          |
| 750  | AAFA000315 | 750        | 950        | 1500     | 50       | 0.88    | 62,4          |
| 800  | AAFA000316 | 800        | 1000       | 1500     | 50       | 0.88    | 64,5          |
| 850  | AAFA000317 | 850        | 1050       | 1500     | 50       | 0.88    | 66,2          |
| 900  | AAFA000318 | 900        | 1100       | 1500     | 50       | 0.88    | 67,8          |
| 950  | AAFA000319 | 950        | 1150       | 1500     | 50       | 0.88    | 69,2          |
| 1000 | AAFA000320 | 1000       | 1200       | 1500     | 50       | 0.88    | 70,5          |