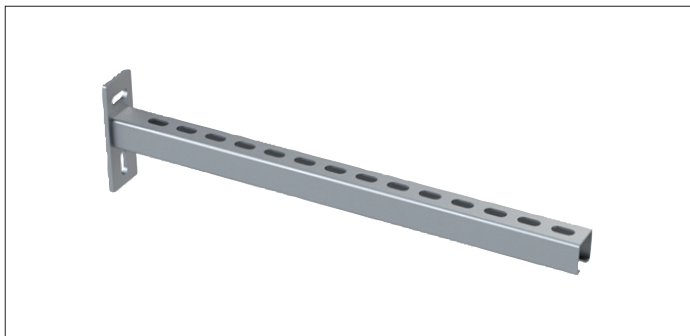


**Montagezubehör**



**Suspensionen Konsolen GAZC**

Suspensionenelemente aus verzinkt Stahl.

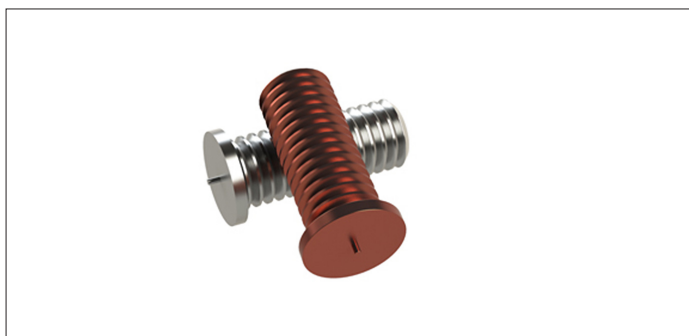
Länge mm	Code	Gewicht
300	GAZC000001	0.50
450	GAZC000002	0.80
600	GAZC000003	1.10
750	GAZC000004	1.70
800	GAZC000005	1.90
1000	GAZC000006	2.30



**U-bolzen GAEZ**

Suspensionenelemente aus verzinkt Stah.

Für Ø	Code	Gewicht
50	GAEZ900001	0.06
63	GAEZ900002	0.06
76	GAEZ900003	0.08
102	GAEZ900004	0.10
127	GAEZ900005	0.11
152	GAEZ900006	0.13
203	GAEZ900007	0.16



**Erdungsbolzen**

Erhältlich in Messing für verzinkte leitngen oder in Edelstahl für Edelstahlleitungen.

Modell	Code	Größe
Messing	GAZH000001	M6 x 15
1.4301	GBZH000001	M6 x 15



**Erdungskabel GZZJ**

Wird für die Erdung von zwei Elementen, sorgt sie für die Leitfähigkeit innerhalb einer Anlage. Es kann mit selbstbohrenden Schrauben oder mit Erdungsbolzen an einem Rohr angebracht werden. Aus verzinktem Stahl.

Länge mm	Code	Gewicht
200	GZZJ000001	0.01