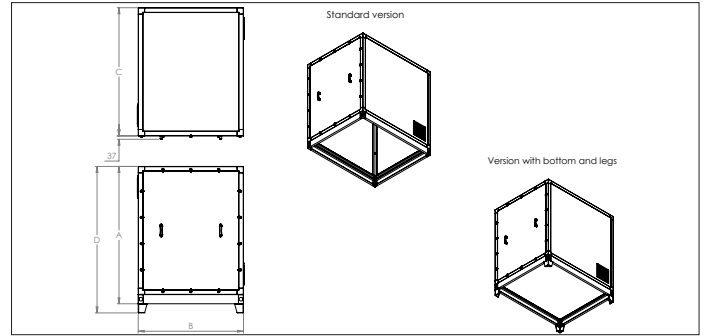
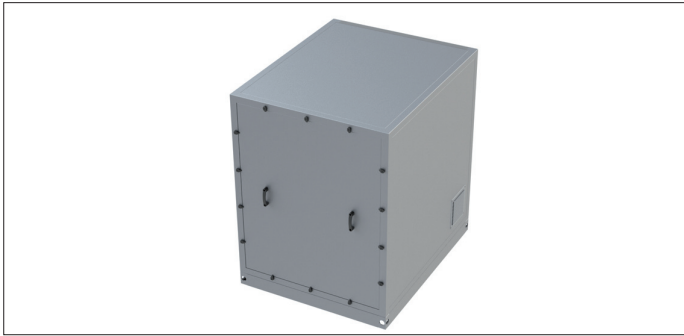


## Caissons insonorisants ASCI



### Caissons insonorisants ASCI

Les caissons insonorisants sont conçus pour réduire le niveau sonore du ventilateur placé à l'intérieur.

Les panneaux sont fabriqués en tôles de 1 mm avec un isolant phonique de 30 mm.

L'exécution standard est sans fond, ni pieds, ni ventilateur de refroidissement, mais un large choix de combinaison est possible (voir les accessoires et options).

#### Exécution standard

- Avec des poignées sur la porte d'accès
- Sans fond ni pieds
- Sans ventilateur de refroidissement

### Matière

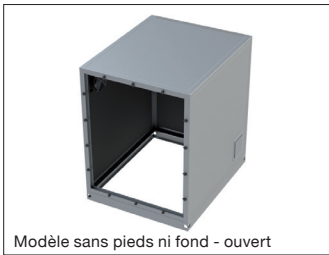
Acier galvanisé Sendzimir (panneaux)  
Aluminium (cadre)  
Isolant phonique de 30 mm (sur panneaux)

### Accessoires

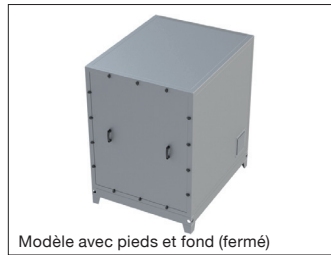
- Plots antivibratiles
- Connexions flexibles
- Connexions flexibles antistatiques

### Options

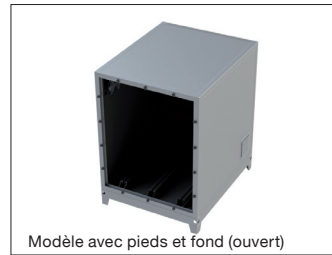
- Avec fond et pieds
- Avec isolant phonique de 40 mm (laine de roche)
- Avec ventilateur de refroidissement
- Avec deuxième porte d'accès
- Avec coiffe pour installation extérieure
- Version peinte



Modèle sans pieds ni fond - ouvert



Modèle avec pieds et fond (fermé)



Modèle avec pieds et fond (ouvert)



Détail ventilateur de refroidissement

Modèle	Exécution		Épaisseur d'isolant mm	Dimensions (mm)				Poids (sans fond) kg	Poids (avec fond) kg
	avec fond	sans fond		A	B	C	D		
ASCI 800	HLAE000001	HAF000001	30	800	800	800	900	55	62
ASCI 900	HLAE000002	HAF000002	30	900	900	900	1000	85	102
ASCI 1000	HLAE000003	HAF000003	30	1000	1000	1000	1100	105	129
ASCI 1100	HLAE000004	HAF000004	30	1100	1100	1100	1200	150	183
ASCI 1200	HLAE000005	HAF000005	30	1200	1200	1200	1300	205	245
ASCI 1350	HLAE000006	HAF000006	30	1350	1350	1350	1450	260	305
ASCI 1500	HLAE000007	HAF000007	30	1500	1500	1500	1600	320	375
ASCI 1600	HLAE000008	HAF000008	30	1600	1500	1500	1700	395	460
ASCI 1800	HLAE000009	HAF000009	30	1800	1800	1600	1900	480	550
ASCI 2000	HLAE000010	HAF000010	30	2000	1800	1800	2100	570	660
ASCI 2200	HLAE000011	HAF000011	30	2200	1900	1900	2300	670	790
ASCI 2500	HLAE000012	HAF000012	30	2500	2000	2100	2600	790	940
ASCI 2800	HLAE000013	HAF000013	30	2800	2100	2400	2900	950	1090
ASCI 3000	HLAE000014	HAF000014	30	3000	2600	2600	3100	1220	1410