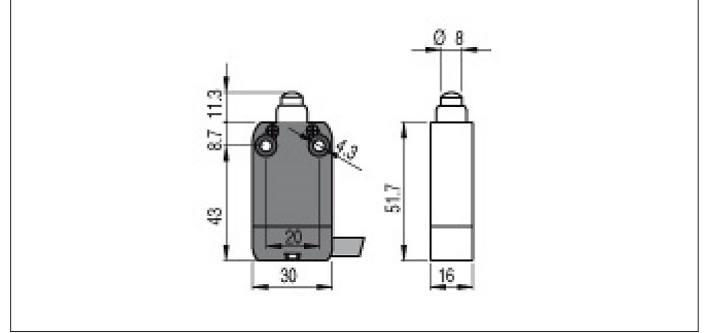
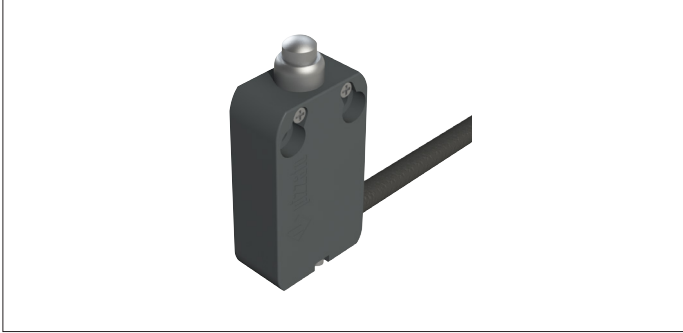


NCED000038 Positionsanzeiger für CADC SL Klappenventil



NCED000038 Positionsanzeiger für CADC SL Klappenventil

Der Positionsanzeiger wird am Klappenventil montiert und dient z.B. als Meldung an die Steuerung das die Absauganlage gestartet werden kann.

CE-Richtlinie 2014/35/EU, 2014/30/EU, 2011/65/EU, IEC 60947-5-1 and ISO EN 14119, ISO EN 12100 und ISO 20653.

Montageanleitung

Das Klappenventil hat zwei spezielle Langlöcher für die Montage des Positionsanzeiger. Platzieren Sie den Positionsanzeiger auf der Innenseite der Halterung unterhalb des Deckels. Verwenden Sie die mitgelieferten Schrauben und Muttern zur Befestigung des Positionsanzeiger.

Material

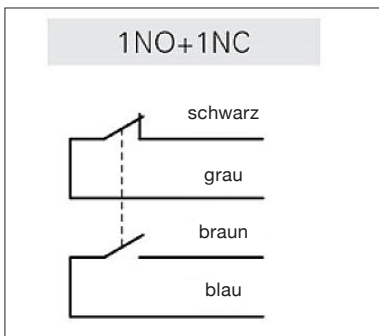
vorverdrahtetes ABS/PE Kunststoffgehäuse mit Metalldruckknopf.

Typ

mit integrierter 2 m - 4x0,75mm² PUR Kabel
Schutzlevel : IP 67
Zertifizierung : CE

Options

- keine



Schaltplan des Positionsanzeiger

Technische Daten	Werte
Betriebsspannung	250 V AC (50Hz) / 24 V DC (mit Stecker)
Verbrauchsspannung	3 A / 2 A (mit Stecker)
Contact block	B11 : 1 NO + 1 NC
max. Betätigungsfrequenz	3000 Schaltspiele/Stunde
Mechanische Ausdauer	20 Millionen Schaltspiele
Mindest. Aktivierungskraft	7 N
Betriebstemperatur	-15°C ~ +60°C
Beschermung	IP67
Zulassungen	CE, cULus, IMQ, EAC & CCC