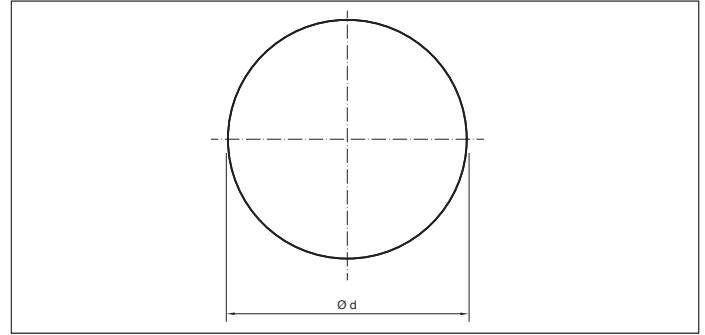
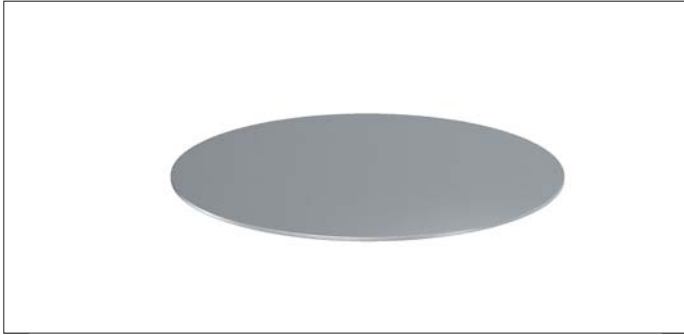


BBZB Disques obturateurs



BBZB Disques obturateurs

Les disques obturateurs sont utilisés pour obstruer un conduit, par exemple à la fin d'une ligne ou d'une dérivation qui n'est pas utilisée.

Matière

2.00 mm acier inoxydable AISI 304, sablé chronital.

Type

Tôles coupées avec bords de 6 mm pour tout type de colliers.

Options

- FDA et CE conforme pour denrées alimentaires
- poudré RAL 7032 en d'autres épaisseurs de tôles
- liaison équipotentielle
- autres diamètres

Ø d mm	Code	A mm	s mm	Poids kg
100	BBZB000002	114	2.00	0.25
120	BBZB000003	134	2.00	0.22
140	BBZB000004	150	2.00	0.28
150	BBZB000005	164	2.00	0.33
160	BBZB000006	174	2.00	0.57
175	BBZB000007	189	2.00	0.80
200	BBZB000008	216	2.00	0.44
224	BBZB000009	234	2.00	0.66
250	BBZB000010	264	2.00	0.87
280	BBZB000011	293	2.00	0.89
300	BBZB000012	314	2.00	0.91
315	BBZB000013	328	2.00	0.66
350	BBZB000014	364	2.00	0.42
400	BBZB000015	414	2.00	0.67
450	BBZB000016	464	2.00	0.91
500	BBZB000017	514	2.00	2.35
550	BBZB000018	564	2.00	2.18
560	BBZB000019	573	2.00	2.00
600	BBZB000020	614	2.00	4.80
630	BBZB000021	643	2.00	5.04