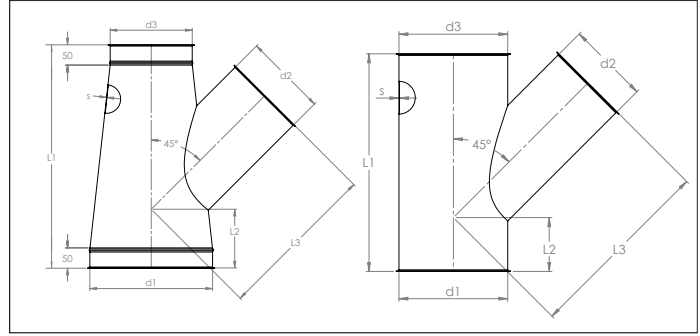


**AACA Dérivations à 45°**



**AACA dérivations à 45°**

Les dérivations sont fabriquées avec un conduit principal soudé à la molette longitudinalement et un piquage soudé par points pour des installations en surpression, dépression ou sans pression.

Toutes les dérivations coniques sont fabriquées pour que tous les types de colliers puissent être utilisés pour l'assemblage.

Le tableau ci-dessous indiquera la longueur totale L1 en fonction des diamètres ØD2 du piquage latéral.

⚠ Le piquage ØD2 ne peut pas dépasser la moitié de la somme de ØD1 et D3.

**Matière**

Acier galvanisé Sendzimir DX51 DZ 275 MAC.

**Type**

Tôles roulées et soudées à la molette avec bords de 6 mm pour tout type de colliers.

Piquage soudé par points avec Tersotat pour étanchéité.

**Options**

- autres diamètres
- épaisseurs de tôles jusqu'à 3 mm en fonction de la longueur et du diamètre
- autres types de bords et de connexions

ØD1 mm	ØD2 mm	ØD3 mm	L1 mm	L2 mm	L3 mm	s mm
	80		300			0.88
	100		300			0.88
	120		350			0.88
	125		350			0.88
	140		350			0.88
	150		400			0.88
	160		400			0.88
	175		400			0.88
	180		400			0.88
	200		450			0.88
	220		500			0.88
	224		500			0.88
	225		500			0.88
	250		500			0.88
	275		600			0.88
	280		600			0.88
	300		600			0.88
	315		600			0.88
	350		700			0.88
	355		800			0.88
	400		800			0.88
	425		900			0.88
	450		950			0.88
	475		950			0.88
	500		950			0.88
	550		1.050			0.88
	560		1.050			0.88
	600		1.150			0.88
	630		1.150			0.88
	650		1.150			0.88
	700		1.300			1.00
	710		1.300			1.00
	750		1.300			1.00
	800		1.450			1.00
	850		1.450			1.00
	900		1.650			1.00
	950		1.700			1.00
	1.000		1.800			1.00

Choix de l'utilisateur parmi les diamètres standard ou modifiés

Choix de l'utilisateur parmi les diamètres standard ou modifiés

À calculer avec l'outil CPQ ou un autre outil dédié

À calculer avec l'outil CPQ ou un autre outil dédié