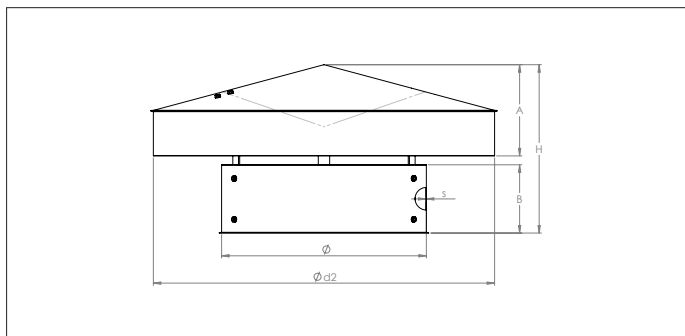
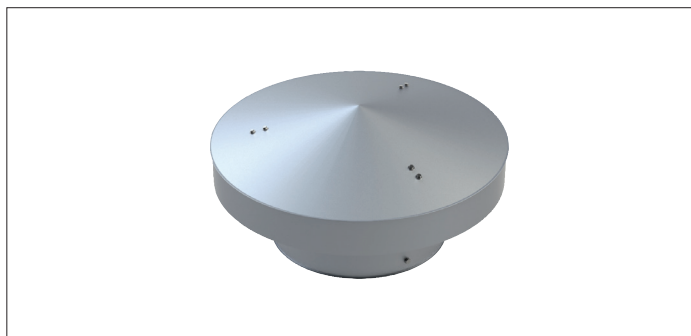


## AAGC Chapeaux chinois



### AAGC Chapeaux chinois

Les chapeaux chinois sont produits soudés par points. Livrés sans grillage anti-volatiles.

La coiffe est attachées au corps par 3 pattes en 3 mm d'épaisseur.

Les diamètres jusqu'au Ø140 sont avec bord, et de Ø150 à Ø1000 sont avec bord et cône intérieur.

### Matière

Acier galvanisé Sendzimir DX51 DZ 275 MAC.

### Type

Tôles roulées soudées à la molette et agrafées ensemble avec un bord de 6 mm pour tout type de colliers.

### Options

- exécutions spécifiques aux clients
- avec grillage anti-volatiles
- autres diamètres
- autres épaisseurs de tôles en fonction du diamètre
- autres types de bords et de connexions

Ø	Code	Ø d2 mm	A mm	B mm	H mm	s mm	Poids kg
80	AAGC000001	200	50	75	130	0.88	0.73
100	AAGC000002	200	50	75	130	0.88	0.76
120	AAGC000003	250	50	75	150	0.88	1.04
125	AAGC000029	250	50	75	150	0.88	1.10
140	AAGC000004	350	50	100	190	0.88	1.70
150	AAGC000005	350	50	100	190	0.88	1.78
160	AAGC000006	350	50	100	190	0.88	1.82
180	AAGC000007	400	50	100	220	0.88	2.20
200	AAGC000008	400	50	100	220	0.88	2.28
225	AAGC000009	500	50	100	240	0.88	3.09
250	AAGC000010	500	50	100	240	0.88	3.20
275	AAGC000011	500	50	100	240	0.88	3.30
280	AAGC000030	650	50	100	240	0.88	3.32
300	AAGC000012	650	100	150	340	0.88	5.90
315	AAGC000013	650	100	150	340	0.88	6.00
350	AAGC000014	650	100	150	340	0.88	6.10
400	AAGC000015	750	100	150	370	0.88	7.60
450	AAGC000016	750	100	150	370	0.88	8.00
500	AAGC000017	950	150	150	440	0.88	10.80
550	AAGC000018	950	150	150	440	0.88	11.00
600	AAGC000019	1050	150	150	480	0.88	14.60
630	AAGC000020	1050	150	150	480	0.88	14.90
650	AAGC000021	1050	150	150	480	0.88	15.02
700	AAGC000031	1200	200	200	570	0.88	25.90
750	AAGC000032	1200	200	200	570	0.88	20.50
800	AAGC000033	1400	200	200	610	0.88	26.66
850	AAGC000034	1400	200	200	610	0.88	27.40
900	AAGC000035	1550	250	250	680	0.88	31.89
950	AAGC000036	1500	250	250	680	0.88	38.50
1000	AAGC000037	1700	250	250	720	0.88	40.00