

Hochvakuum Rohrleitungen

Verzinkt Rohrleitungen

Edelstahl Rohrleitungen

Zubehör

CAAA Hochvakuum Rohre



CAAA Hochvakuum Rohre

längsnaht lasergeschweißten Rohre mit einer Materialstärke von 1.25 to 2 mm und vollständig luftdicht mit den Standardlängen 3 oder 6 Meter.

Material

Sendzimirverzinkt DX51 - Z200.

Typ

Mit glatten Enden für eine optimale Verbindung mit den Rohrkupplungen.

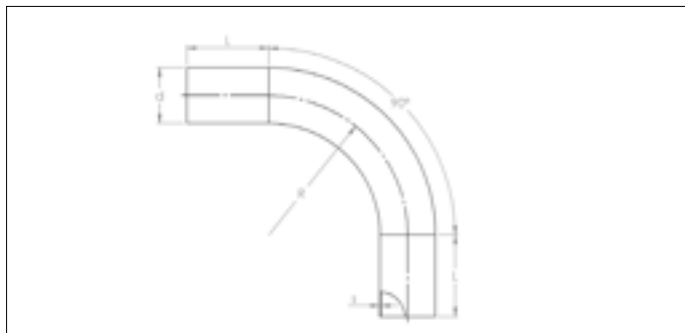
3 m Rohre

Ø d	Artikel-Nr.	Ø mm	L mm	S mm	Gewicht kg
50	CAAA000010	50	3000	1.20	4.40
63	CAAA000011	63	3000	1.20	5.55
76	CAAA000012	76	3000	1.50	8.38
89	CAAA000013	89	3000	1.50	9.81
102	CAAA000014	102	3000	1.50	11.26
114	CAAA000015	114	3000	1.50	12.58
127	CAAA000016	127	3000	1.50	14.00
152	CAAA000017	152	3000	2.00	16.76
203	CAAA000018	203	3000	2.00	22.38

6 m Rohre

Ø d	Artikel-Nr.	Ø mm	L mm	S mm	Gewicht kg
50	CAAA000001	50	6000	1.20	8.80
63	CAAA000002	63	6000	1.20	11.10
76	CAAA000003	76	6000	1.50	16.76
89	CAAA000004	89	6000	1.50	19.62
102	CAAA000005	102	6000	1.50	22.52
114	CAAA000006	114	6000	1.50	25.16
127	CAAA000007	127	6000	1.50	28.00
152	CAAA000008	152	6000	2.00	35.52
203	CAAA000009	203	6000	2.00	44.76

CABA Rohrbögen



CABA Rohrbögen

längsnaht lasergeschweißten Rohrbögen vollständig luftdicht
zwei glatte Enden, Stärke 1.5 bis 2 mm.

Sie sind mit Rohrkupplungen am Rohr befestigt.

Material

Elektro-verzinkt (10µm).

Typ

Mit glatten Enden für eine optimale Verbindung mit den
Rohrkupplungen.

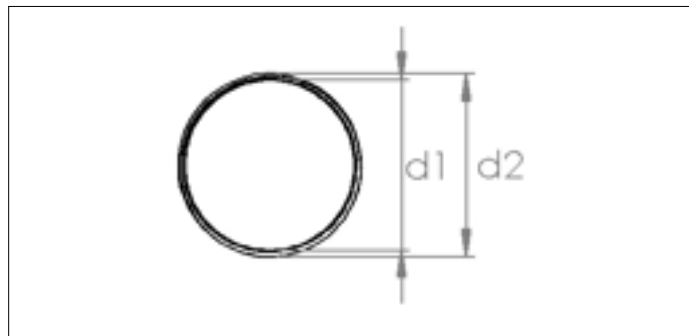
45° Rohrbögen

Ø d	Artikel-Nr.	Ø mm	R mm	L mm	S mm	Gewicht kg
50	CABA000010	50	125.0	150	1.50	0.60
63	CABA000011	63	157.5	150	1.50	0.80
76	CABA000012	76	190.0	150	1.50	1.20
89	CABA000013	89	178.0	150	2.00	1.60
102	CABA000014	102	254.0	170	2.00	2.20
114	CABA000015	114	207.0	179	2.00	2.30
127	CABA000016	127	317.5	170	2.00	3.10
152	CABA000017	152	305.0	400	2.00	5.00
203	CABA000018	203	400.0	100	2.00	5.20

90° Rohrbögen

Ø d	Artikel-Nr.	Ø mm	R mm	L mm	S mm	Gewicht kg
50	CABA000001	50	125.0	150	1.50	0.80
63	CABA000002	63	157.5	150	1.50	1.10
76	CABA000003	76	190.0	150	1.50	1.30
89	CABA000004	89	178.0	150	2.00	1.90
102	CABA000005	102	254.0	170	2.00	3.40
114	CABA000006	114	207.0	179	2.00	3.70
127	CABA000007	127	317.5	170	2.00	4.80
152	CABA000008	152	305.0	400	2.00	5.10
203	CABA000009	203	400.0	100	2.00	8.80

CZBA flexible Bögen



CZBA flexible bögen

Universelle flexible Bögen für die Absaugung von Stäuben, Spänen, Metallpartikel, Gase, usw., in der Holzindustrie, Möbelindustrie, Maschinenbau und Metallindustrie und anderen Branchen.

Diese werden mit den GADB-Schlauchschellen am Kanal gehalten (siehe Tab 4).

! Der Außendurchmesser wird von der Oberseite der Wellungen gemessen.

vorteile

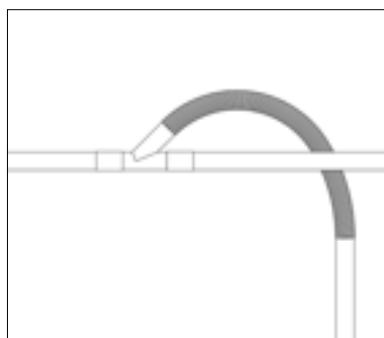
- Leicht und sehr flexibel.
- Ausgezeichneter Biegeradius.

Technische daten

- Innenrohr : SBR/NR verschleißfest, schwarz, glatt.
- Verstärkung: synthetisches Textil mit eingebetteten Stahlspirale.
- Außenbeschichtung: verschleiß- und witterungsbeständig SBR/NR, schwarz, gewellt.
- Temperaturbereich: -40°C bis +90°C.
- Elektrische Leitfähigkeit: Rohr und Außenbeschichtung, $R < 10^6 \Omega/\text{cm}$.

Optionen

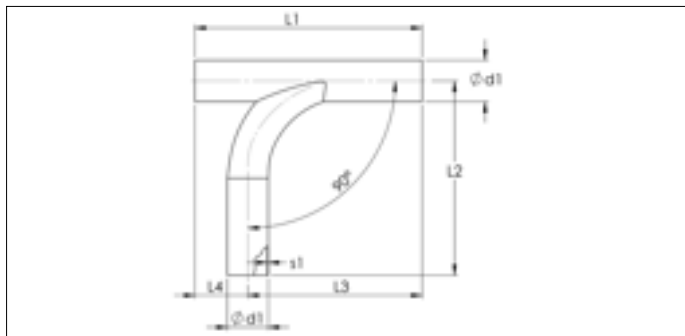
- HD-Version (High Density), identisch wie oben, aber dicker.



Beispiel für eine in Rohrleitungen installierte Biegung

Ø d	Artikel-Nr.	d1 Ø mm	d2 Ø mm	Max. Biegeradius mm	Max. Unterdruck bar	Gewicht kg
51	CZBA000001	50	56	70	0.90	0.63
63	CZBA000002	63	68	95	0.90	0.72
76	CZBA000003	76	81	115	0.90	0.86
102	CZBA000004	102	108	145	0.90	1.32
127	CZBA000005	127	134	170	0.70	1.63
152	CZBA000006	152	159	195	0.40	1.94
203	CZBA000007	203	211	245	0.15	3.06

CACA gebogene Abzweigrohre



gebogene abzweigrohr

Abzweigrohr für Hochvakuum-Rohrleitungen mit einer 90 ° gekrümmten Verzweigung für bessere Luftzirkulation. Die Verwendung dieses Gabelkopfes reduziert auch die Anzahl der benötigten Komponenten (eine Biegung und eine Verbindung weniger) und reduziert auch die Installationszeit auf der Baustelle.

Material

Elektro-verzinkt (10µm).

Typ

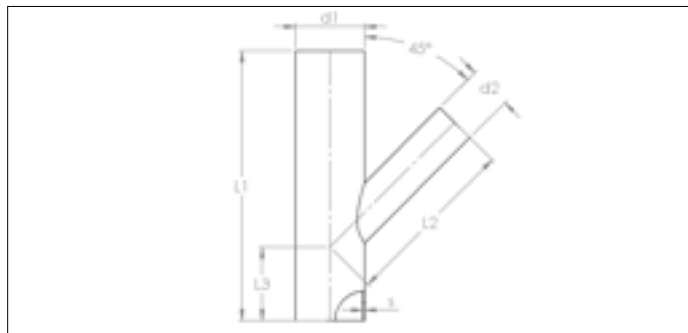
Mit glatten Enden für eine optimale Verbindung mit den Rohrkupplungen.

! Vorteile

- Bessere Luftströmung
- Bei der Montage eines Systems werden weniger Komponenten benötigt
- Schneller zu installieren

Ø d	Artikel-Nr.	L1 mm	L2 mm	L3 mm	L4 mm	S1 mm	Gewicht kg
50	CACA000001	350	265	225	125	1.50	1.02
63	CACA000002	350	300	268	81	1.50	1.48
76	CACA000003	400	348	315	85	1.50	1.96

CACB 45° Abzweigrohre



CACB 45° Abzweigrohre

längsnaht lasergeschweißte Abzweigrohre vollständig luftdicht mit einer Stärke von 1.5 bis 2 mm. erhältlich in 45°.

Sie sind mit Rohrkupplungen am Rohr befestigt.

Material

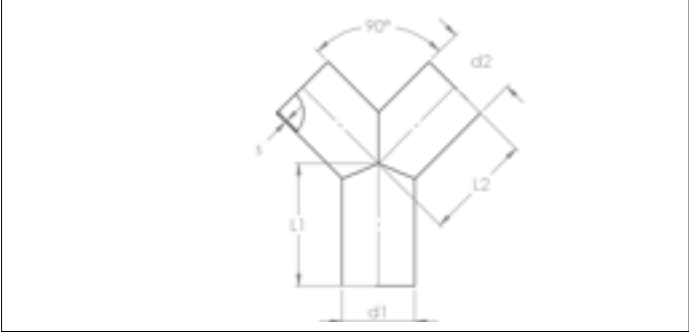
Elektro-verzinkt (10µm).

Typ

Mit glatten Enden für eine optimale Verbindung mit den Rohrkupplungen.

Typ	Artikel-Nr.	d1 Ø mm	d2 Ø mm	L1 mm	L2 mm	L3 mm	S mm	Gewicht kg
050-038	CACB000001	50	38	300	170	115	1.25	0.70
050-050	CACB000002	50	50	300	170	115	1.50	0.70
063-050	CACB000003	63	50	300	180	115	1.50	0.90
063-063	CACB000004	63	63	300	168	118	1.50	0.90
076-050	CACB000005	76	50	300	184	115	1.50	1.00
076-063	CACB000006	76	63	300	177	117	1.50	1.20
076-076	CACB000007	76	76	300	180	120	1.50	1.30
089-089	CACB000008	89	89	300	185	115	2.00	1.20
102-050	CACB000009	102	50	400	269	150	2.00/1.50	1.70
102-063	CACB000010	102	63	400	261	109	2.00/1.50	2.30
102-076	CACB000011	102	76	400	254	165	2.00/1.50	2.00
102-102	CACB000012	102	102	400	245	125	2.00	2.00
114-114	CACB000013	114	114	400	275	130	2.00	2.30
127-050	CACB000014	127	50	400	290	125	2.00/1.50	2.00
127-063	CACB000015	127	63	400	278	115	2.00/1.50	2.80
127-076	CACB000016	127	76	400	280	110	2.00/1.50	3.10
127-102	CACB000017	127	102	400	275	130	2.00	2.40
127-127	CACB000018	127	127	400	310	135	2.00	2.50
152-050	CACB000019	152	50	500	345	160	2.00/1.50	4.10
152-063	CACB000020	152	63	500	340	160	2.00/1.50	3.80
152-076	CACB000021	152	76	500	350	165	2.00/1.50	4.20
152-102	CACB000022	152	102	500	350	165	2.00	4.10
152-127	CACB000023	152	127	500	340	180	1.50	5.20
152-152	CACB000024	152	152	500	375	180	2.00	4.60
203-050	CACB000025	203	50	600	400	180	2.00/1.25	6.20
203-063	CACB000026	203	63	600	340	250	2.00/1.25	6.40
203-076	CACB000027	203	76	600	470	165	2.00/1.50	6.50
203-102	CACB000028	203	102	600	400	200	2.00/1.50	6.90
203-127	CACB000029	203	127	600	460	160	2.00/1.50	7.00
203-152	CACB000030	203	152	600	450	190	2.00	8.00
203-203	CACB000031	203	203	600	430	210	2.00	8.20

CACC 45° Hosenrohre



CACC 45° Hosenrohre

längsnaht lasergeschweißte Hosenrohre vollständig luftdicht mit eine Stärke von 1.5 bis 2 mm. erhältlich in 90°.

Sie sind mit Rohrkupplungen am Rohr befestigt.

Material

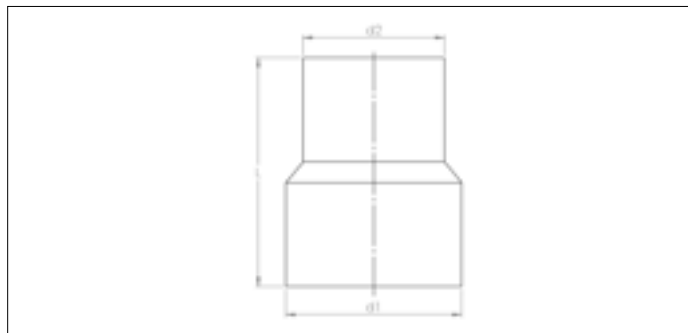
Elektro-verzinkt (10µm).

Typ

Mit glatten Enden für eine optimale Verbindung mit den Rohrkupplungen.

Typ	Artikel-Nr.	Ø d1/d2 mm	L1 mm	L2 mm	S mm	Gewicht kg
50-50	CACC000001	50	165	130	1.50	1.00
63-63	CACC000002	63	165	130	1.50	1.10
76-76	CACC000003	76	165	135	1.50	1.20
89-89	CACC000004	89	180	150	1.50	1.30
102-102	CACC000005	102	160	150	2.00	1.80
114-114	CACC000006	114	220	220	1.50	2.40
127-127	CACC000007	127	230	210	1.50	2.60
152-152	CACC000008	152	230	225	2.00	3.80
203-203	CACC000009	203	240	250	2.00	4.20

CAEA Konusstücke



CAEA Konusstücke

längsnaht lasergeschweißte Konusstücke vollständig luftdicht mit einer Stärke von 1.5 bis 2 mm für den Anschluss von Rohrleitungen mit unterschiedlichen Durchmessern.

Sie sind mit Rohrkupplungen am Rohr befestigt.

Material

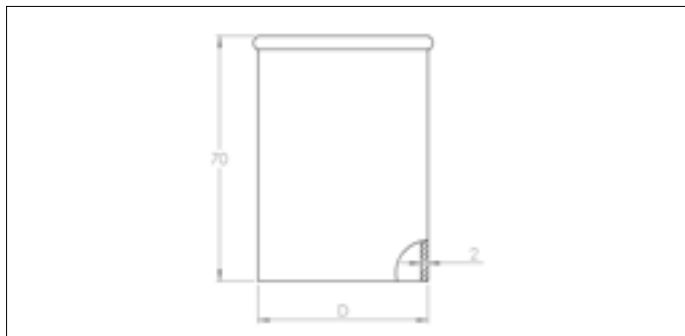
Elektro-verzinkt (10µm).

Typ

Mit glatten Enden für eine optimale Verbindung mit den Rohrkupplungen.

Typ	Artikel-Nr.	d1 Ø mm	d2 Ø mm	L mm	S mm	Gewicht kg
050-038	CAEA000001	50	38	120	1.50	0.20
063-050	CAEA000002	63	50	165	1.50	0.30
076-050	CAEA000003	76	50	165	1.50	0.50
076-063	CAEA000004	76	63	170	1.50	0.30
089-076	CAEA000005	89	76	150	1.50	0.40
102-063	CAEA000006	102	63	170	1.50/1.25	0.50
102-076	CAEA000007	102	76	170	1.50	0.40
102-089	CAEA000008	102	89	150	2.00	0.40
114-102	CAEA000009	114	102	200	1.50	0.80
127-050	CAEA000010	127	50	250	1.50/1.25	0.80
127-063	CAEA000011	127	63	250	1.50/1.25	0.90
127-076	CAEA000012	127	76	250	1.50	0.80
127-102	CAEA000013	127	102	250	2.00	1.10
152-076	CAEA000014	152	76	250	2.00/1.50	1.20
152-102	CAEA000015	152	102	250	2.00	1.30
152-127	CAEA000016	152	127	250	2.00	1.35
203-050	CAEA000017	203	50	250	2.00/1.50	1.40
203-063	CAEA000018	203	63	250	2.00/1.50	1.40
203-076	CAEA000019	203	76	250	2.00/1.50	1.50
203-102	CAEA000020	203	102	250	2.00/1.50	1.60
203-127	CAEA000021	203	127	250	2.00/1.50	1.70
203-152	CAEA000022	203	152	250	2.00	1.90

CAGA Enddeckel



CAGA Enddeckel

längsnaht lasergeschweißte Enddeckel vollständig luftdicht mit einer Stärke von 2 mm..

Sie sind mit Rohrkupplung am Rohr befestigt.

Material

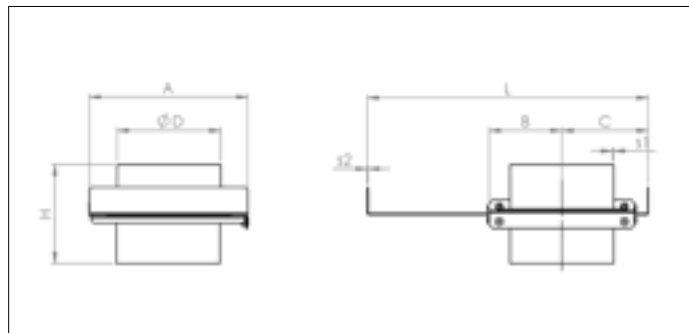
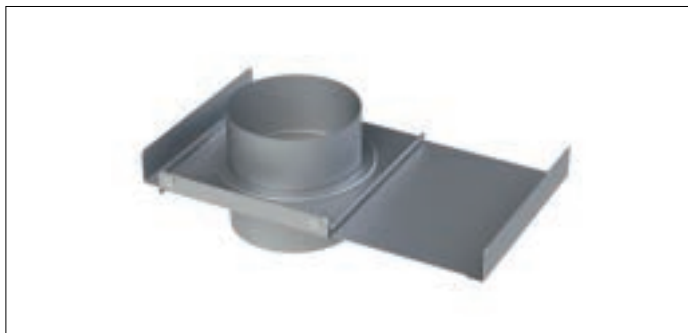
Elektro-verzinkt (10µm).

Typ

Mit glatten Ende für eine optimale Verbindung mit den Rohrkupplungen.

Ø d	Artikel-Nr.	Ø mm	L mm	S mm	Gewicht kg
50	CAGA000001	50	70	1.50	0.16
63	CAGA000002	63	70	1.50	0.20
76	CAGA000003	76	70	1.50	0.25
89	CAGA000004	89	70	1.50	0.30
102	CAGA000005	102	70	2.00	0.35
114	CAGA000006	114	70	1.50	0.40
127	CAGA000007	127	70	2.00	0.50
152	CAGA000008	152	70	1.50	0.60
203	CAGA000009	203	70	1.50	0.90

CADA Scheiber Handbetätigt mit Dichtung



CADA Scheiber Handbetätigt mit Dichtung

Schieber mit Dichtungen für eine bessere Luftdichtigkeit. die Luftdichtigkeit wird durch zwei Dichtungen aus EPDM und Kunststoff erzielt. Kunststoffdichtungen können je nach Temperatur durch Teflon ersetzt werden.

Sie sind mit Rohrkupplungen am Rohr befestigt.

Material

Elektro-verzinkt (10µm) mit EPDM und Kunststoff dichtungen.

Typ

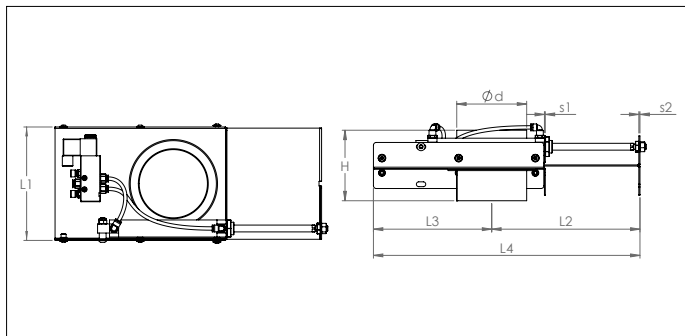
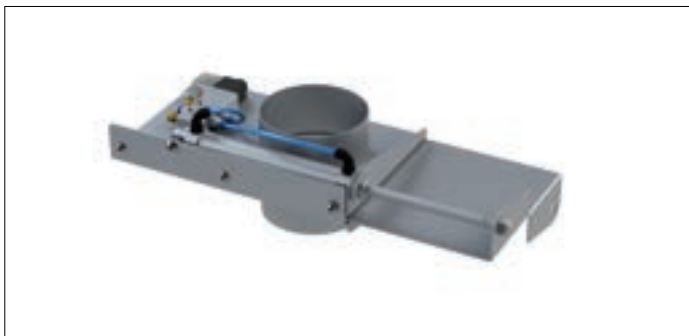
Mit glatten Enden für eine optimale Verbindung mit den Rohrkupplungen.

Options

- Teflon Dichtungen.

Ø	Artikel-Nr.	A mm	B mm	C mm	H mm	L mm	S1 mm	S2 mm	Gewicht kg
50	CADA000001	157	73	92	274	245	1.50	2.00	1.97
63	CADA000002	157	73	92	274	245	1.50	2.00	2.05
76	CADA000003	157	73	92	274	245	1.50	2.00	2.10
89	CADA000004	177	82	101	313	245	1.50	2.00	2.52
102	CADA000005	177	82	101	313	245	1.50	2.00	2.57
114	CADA000006	201	95	114	358	245	1.50	2.00	3.09
127	CADA000007	201	95	114	358	245	1.50	2.00	3.15
152	CADA000008	226	107	126	413	245	1.50	2.00	3.77
203	CADA000009	276	132	151	513	245	1.50	2.00	5.12

CADB Pneumatische Schieber



CADB Pneumatische Schieber

Die Schieber HDPD werden durch pneumatische Zylinder aktiviert, die Luftdichtigkeit wird durch zwei Dichtungen aus EPDM und Kunststoff erzielt. Kunststoffdichtungen können je nach Temperatur durch Teflon ersetzt werden.

Ab Ø 203 mm sind die Schieber mit zwei Zylindern ausgestattet. Die Verwendung der pneumatischen Schieber HDPD optimiert die Montage und ermöglicht, dass nur die benötigten Maschinen verwendet werden können. Dies ermöglicht auch geringere Betriebskosten.

Sie sind mit Rohrkupplungen am Rohr befestigt.

Material

Elektro-verzinkt (10µm) mit EPDM und Kunststoffdichtungen. Zylinder aus Aluminiumlegierung und Chromstahlstange.

Typ

Mit glatten Enden für eine optimale Verbindung mit den Rohrkupplungen.

Ø 50 bis Ø 152 mm : 1 Zylinder.

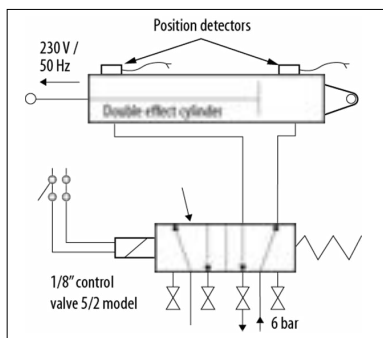
Ø 203 mm : 2 Zylinder.

Options

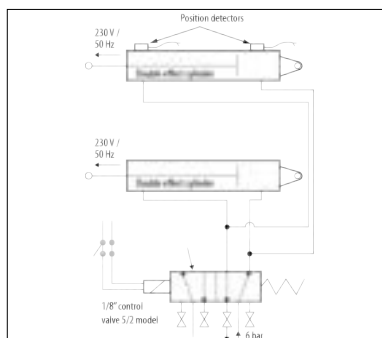
- Teflon Dichtungen.
- Schutzhülle für HDPD
- Positionsdetektoren (5/250 V AC- DC - IP 67)
- Aushürung mit zwei Zylindern

! Bitte geben sie bei der Bestellung die gewünschte Spannung an : 24 V AC, 24 V DC oder 220 V AC.

! Max. Luftdruck im Magnetventil: 6 Bar.



Anschluss eines linear pneumatischen Zylinders für pneumatische Schieber von Durchmesser Ø 50 bis Ø 152.



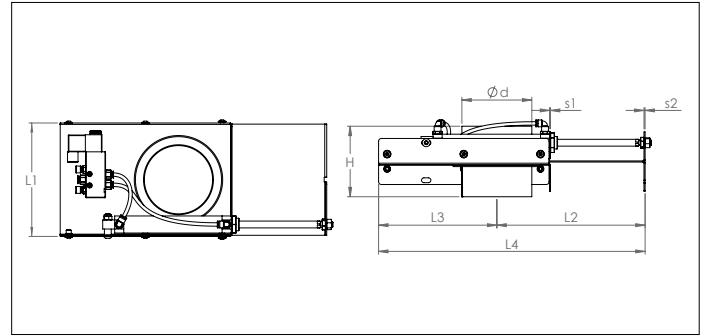
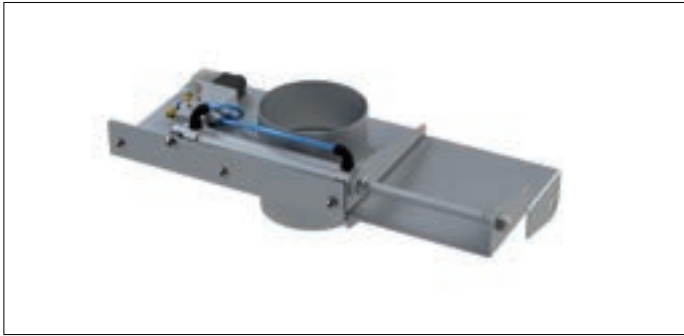
Anschluss von zwei linearen pneumatischen Zylindern für den pneumatischen Schieber ab Durchmesser Ø 203 oder für Spezialausführungen.



Mit optional Schutzhülle für HDPD

Ø	Artikel-Nr.	L1 mm	L2 mm	L3 mm	L4 mm	H mm	S1 mm	S2 mm	Gewicht kg
50	CADB000064	139	173	128	301	245	1.50	2.00	2.79
63	CADB000065	139	173	128	301	245	1.50	2.00	2.62
76	CADB000066	157	195	150	345	245	1.50	2.00	3.12
89	CADB000067	177	224	180	404	245	1.50	2.00	3.73
102	CADB000068	177	224	180	404	245	1.50	2.00	3.76
114	CADB000069	200	262	217	479	245	1.50	2.00	4.56
127	CADB000070	200	262	217	479	245	1.50	2.00	4.60
152	CADB000071	225	300	255	555	245	1.50	2.00	5.60
203	CADB000072	276	374	330	704	245	1.50	2.00	8.18

CADB FESTO Pneumatische Schieber



CADB FESTO Pneumatische Schieber

Die Schieber HDPD werden durch pneumatische Festo Zylinder aktiviert, die Luftdichtigkeit wird durch zwei Dichtungen aus EPDM und Kunststoff erzielt. Kunststoffdichtungen können je nach Temperatur durch Teflon ersetzt werden.

Ab Ø 203 mm sind die Schieber mit zwei Zylindern ausgestattet. Die Verwendung der pneumatischen Schieber HDPD optimiert die Montage und ermöglicht, dass nur die benötigten Maschinen verwendet werden können. Dies ermöglicht auch geringere Betriebskosten.

Sie sind mit Rohrkupplungen am Rohr befestigt.

Material

Elektro-verzinkt (10µm) mit EPDM und Kunststoffdichtungen. Zylinder aus Aluminiumlegierung und Chromstahlstange.

Typ

Mit glatten Enden für eine optimale Verbindung mit den Rohrkupplungen.

Ø 50 bis Ø 152 mm : 1 Zylinder.

Ø 203 mm : 2 Zylinder.

Options

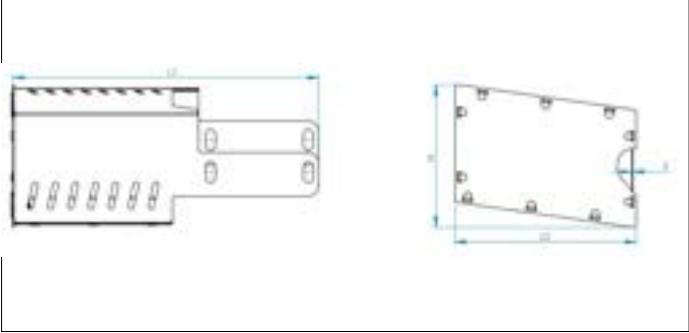
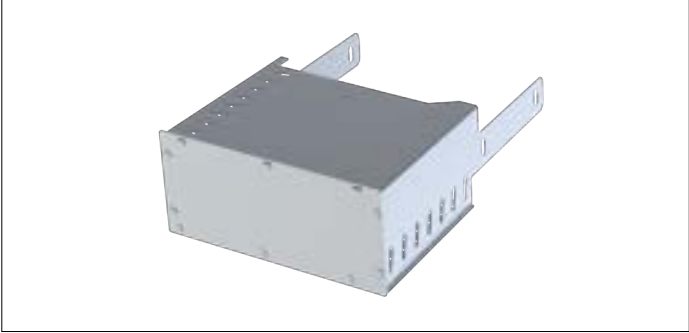
- Teflon Dichtungen.
- Schutzhülle für HDPD
- Positionsdetektoren (5/250 V AC- DC - IP 67)
- Aushürung mit zwei Zylindern

! Bitte geben sie bei der Bestellung die gewünschte Spannung an : 24 V AC, 24 V DC oder 220 V AC.

! Max. Luftdruck im Magnetventil: 6 Bar.

Ø	Artikel-Nr. 220 V AC	L1 mm	L2 mm	L3 mm	L4 mm	H mm	S1 mm	S2 mm	Gewicht kg
50	CADB000064	139	173	128	301	245	1.50	2.00	2.79
63	CADB000065	139	173	128	301	245	1.50	2.00	2.62
76	CADB000066	157	195	150	345	245	1.50	2.00	3.12
89	CADB000067	177	224	180	404	245	1.50	2.00	3.73
102	CADB000068	177	224	180	404	245	1.50	2.00	3.76
114	CADB000069	200	262	217	479	245	1.50	2.00	4.56
127	CADB000070	200	262	217	479	245	1.50	2.00	4.60
152	CADB000071	225	300	255	555	245	1.50	2.00	5.60
203	CADB000072	276	374	330	704	245	1.50	2.00	8.18

AADF Schutzhülle für CADB Schieber



AADF Schutzhülle für CADB Schieber

Schutzhülle für pneumatische Schieber zum Schutz gegen die beweglichen Teile, die mit Schrauben / Muttern am Dämpferkörper befestigt sind.

Hergestellt aus verzinktem 1 mm Sendzimir-Blech.

Für den Ø 203 mm bieten die Schutzhülle Platz für 2 Pneumatikzylinder.

Material

Sendzimirverzinkt.

Typ

Laser geschnittene Bleche zusammengebaut.

Optionen

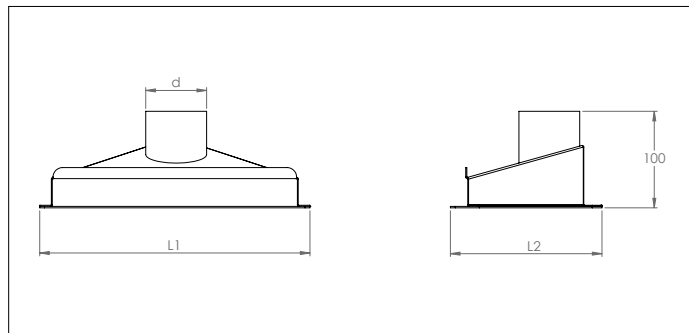
- andere Materialstärke
- andere material



Mit optional Schutzhülle für CADB

Ø	Artikel-Nr.	L1 mm	L2 mm	H mm	s mm	Gewicht kg
50 / 63	AADF000023	250	148	127	1.00	0.69
76	AADF000001	280	166	130	1.00	0.82
89 / 102	AADF000002	320	186	132	1.00	0.96
114 / 127	AADF000003	380	209	236	1.00	1.20
152	AADF000005	430	234	139	1.00	1.45
203	AADF000008	534	285	131	1.00	1.92

CAGB Bedensaugsaube



CAGB Bedensaugsaube

Die CAGB Bodensaughaube ist für die Sammlung von Schutt auf dem Boden ausgelegt.

Sie werden mittels einer Rohrkupplung am Rohr befestigt.

Material

Sendzimirverzinkt.

Typ

Mit glatten Ende für eine optimale Verbindung mit den Rohrkupplungen.

Ø	Artikel-Nr.	L1 mm	L2 mm	Gewicht kg
32	CAGB000001	139	173	0.35
38	CAGB000002	139	173	0.40
50	CAGB000003	139	173	0.50
63	CAGB000004	139	173	0.90
76	CAGB000005	157	195	1.30

CZEA Venturi



CZEA Venturi

Die Venturi-Injektionsrohre ermöglichen es, ein zentralisiertes Reinigungssystem an einem bestehenden Mitteldruck-Industrierohrsystem zu integrieren.

Außerdem ist es auch eine zuverlässige und wirtschaftliche Transporthmethode für Pulver, Granulate und andere Gegenstände.

Die Saugleistung des Transportes wird an die Gehgeschwindigkeit angepasst. Mit seiner kompakten Größe, wird es für eine optimale Effizienz, so nah wie möglich am Arbeitsplatz installiert.

Die Venturi-Injektionsrohre sind in drei Standardmodellen von 25 bis 50 mm erhältlich.

Die Druckluft-Ventile werden durch Ihre Trägheit gespeist und verbrauchen nur während des Betriebs Energie. Der Ausgangsdruck ermöglicht die Verwendung eines Filters, Zyklons oder anderer Verfahren zur Abfallfiltration.

Eigenschaften

- In-line-Venturi für den pneumatischen Transport und zentrale Reinigung
- Völlig statisch, startet und stoppt sofort Reinigungssystemen
- Material transportiert von 0 bis etwa 10 kg / min
- Verschiedene Versionen, abhängig von der Verwendung
- Keine beweglichen Teile, keine Dichtungen
- Förderdurchmesser von 25 bis 50 mm

Technische informatie

Flüssigkeit :	Druckluft
Optimaler Druck :	5,5 bars
Druckbereich :	0 bis 10 bars
Verbrauch :	siehe Tabelle
Temperaturbereich :	-50° bis +250 °C (Edelstahl-Version)

Wirkungsweise

Die Pressluft wird in den Außenring injiziert, der 6 Löcher enthält, die zur Innenseite des Zentralrohrs gerichtet sind. An den Auslässen dieser Rohre erreicht die Luft Überschallgeschwindigkeit. Die Außenluft wird dann in das zentrale Rohr gesaugt. Es entsteht eine schraubenförmige Bewegung (Zyklonbeffekt).

Diese Zyklonbewegung erzeugt einen starken Luftstrom, der das Material in das Venturi-Rohr saugt und danach in der Hauptrohrleitung dutzende von Metern weiter transportiert.

Anwendungen

- Dies ermöglicht dem Benutzer, ein Hochdrucksystem an ein Mitteldruckanlage anzuschließen
- Transport von Pulvern, Granulaten und Gegenständen
- Um die Effizienz eines zentralisierten Systems zu erhöhen
- Entfernen Sie Schmutz und Abfall (Holz, Leder, Seil, Pappe, Fasern, Tinte, Papier und Chips)

Sicherheitshinweise

Erden Sie das Rohr immer, um elektrostatische Aufladung zu vermeiden.

Material

Eloxiertes Aluminium

Zubehör :

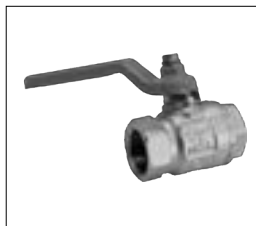
- Siehe Bilder unten

Option :

- Edelstahl
- Imperative 5µ Filtration



Verbindung 1/2" - 3/8"



Regler 1/2"



Kupplung 3/8" M oder F

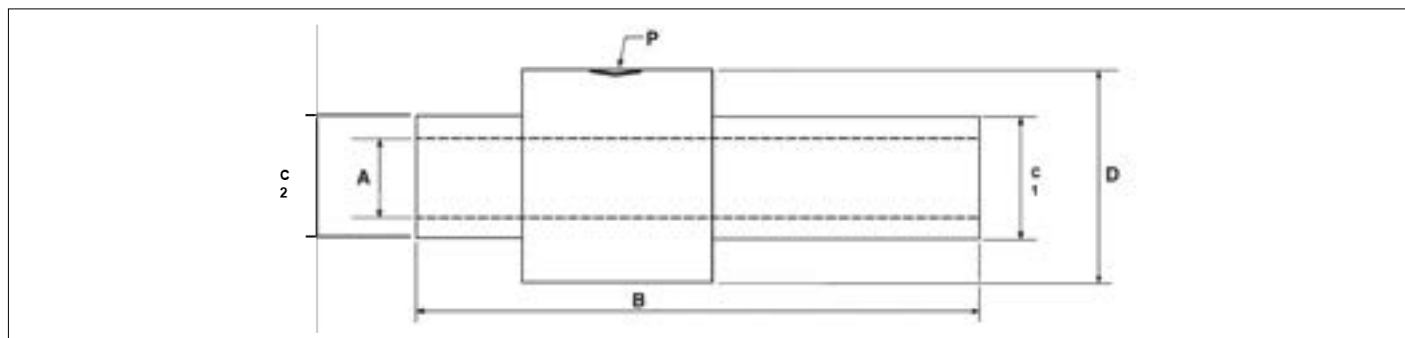


Schlauchverbindung 1/2" M



Schlauchverbindung 1/2" F

CZEA Venturi



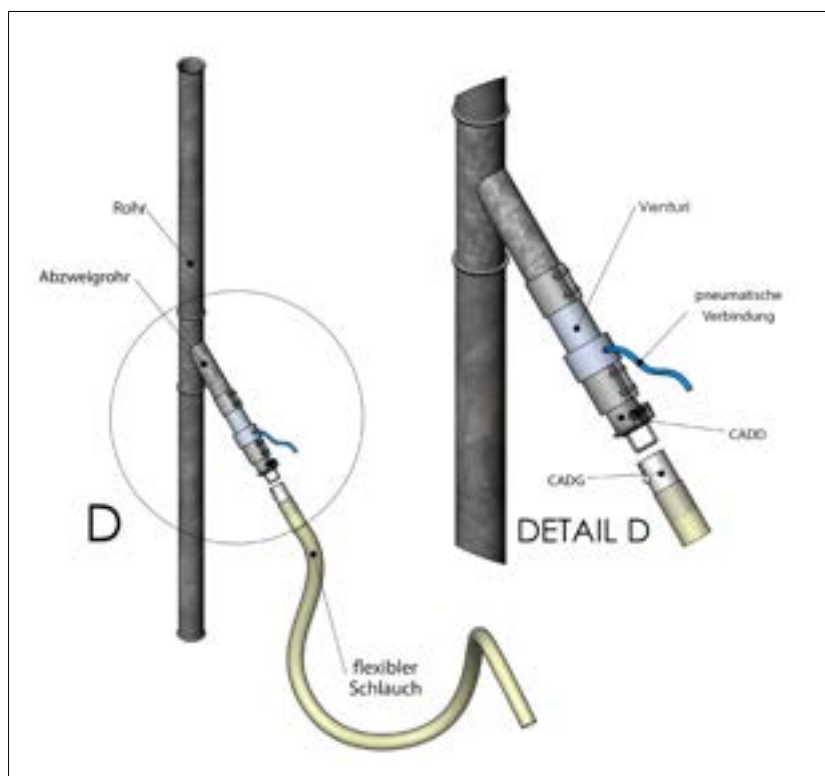
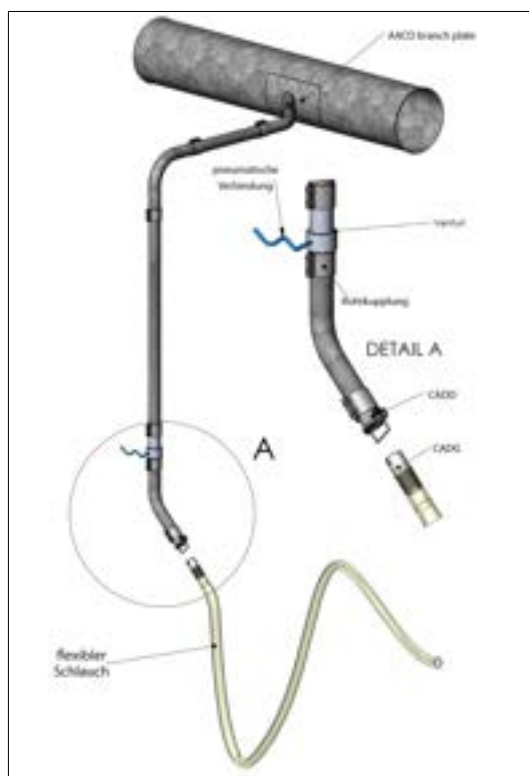
Abmessungen :

Typ	Artikel-Nr.	d int. A Ø mm	B mm	Ø C1 mm	Ø C2 mm	Ø D mm	Verbindung
38-38	CZEA000001	25	190	37.7	37	57	G 3/8
50-50	CZEA000002	38	190	50.3	49.7	70	G 3/8
63-63	CZEA000003	50	190	63.1	62.4	82	G 3/8

Verbrauch :

Artikel-Nr.	Max. Druck in mbar < Patm. auf 5.5 bar	Luftstrom in N/m³h auf 5.5 bar	Verbrauch in NI/min auf 5.5 bar	Luftgeschwindigkeit in m/s auf 5.5 bar
CZEA000001	195	162	1350	88
CZEA000002	85	342	1350	83
CZEA000003	50	510	1350	70

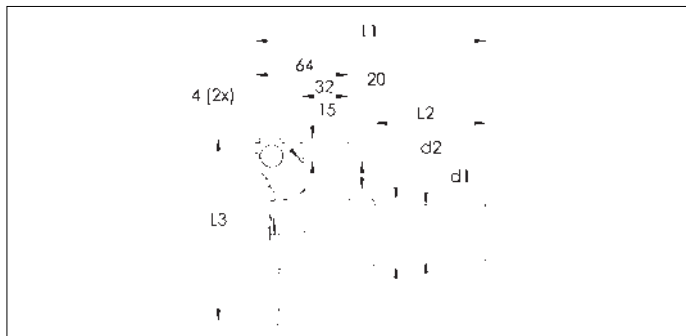
Installation :



> Einfache und kostengünstige Verbindung zu einem bestehendes industrielles Rohrleitungssystem

> Einfache und kostengünstige Verbindung mit einem Mitteldruck-Industrie Rohrleitungssystem

CADC SL2 Klappenventil



CADC SL2 Klappenventil

SL2 Klappenventil mit selbstschließender Federrückstellung .
Das Ventil kann an dem Rohr angebracht werden und dient zur Verbindung eines Schlauches mit einer Schlauchkupplung CAEB RL und SL2.

Diese Art von Klappenventil kann direkt mittels einer Rohrkupplung an einem Rohr, einem Abzweig oder einem Bogen angeschlossen werden.

Ventil zuzüglich einem elektrischen Endschlalter (separat erhältlich).

Material

Elektro-verzinkt (10µm).

Typ

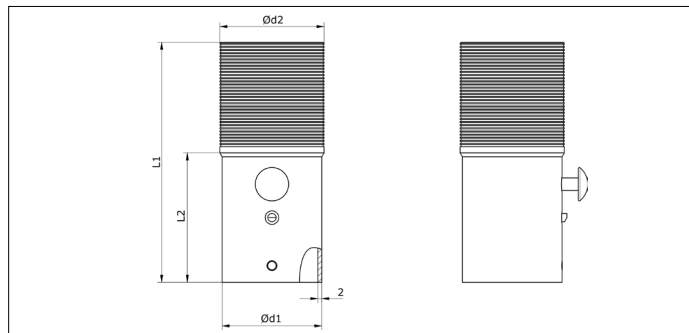
Mit einem selbstschließenden gefederten Deckel.

Options

- Positionazieger (NCED000038)

Typ	Artikel-Nr.	d1 Ø mm	d2 Ø mm	L1 mm	L2 mm	L3 mm	Gewicht kg
38-38	CADC000004	38	45	157	76	125	0.70
50-50	CADC000005	50	55	157	76	135	0.90
63-63	CADC000006	63	74	157	76	153	1.25
76-76	CADC000007	76	83	157	76	163	1.46

CAEB SL2 Schlauchkupplung



CAEB SL2 Schlauchkupplung

Für einen schnellen und einfachen Anschluss des flexiblen Schlauches in die Klappenventile.

Kombinierbar mit den CADC RL und SL2 Klappen.

Die Verwendung eines Schlauchschellen zum Festhalten des flexiblen Schlauches ist empfohlen.

Material

Elektro-verzinkt (10µm).

Typ

Ausgestattet mit einem Auslöseknopf.

Typ	Artikel-Nr.	d1 Ø mm	d2 Ø mm	L1 mm	L2 mm	Gewicht kg
38-38	CAEB000002	37.5	38	145	80	0.18
50-38	CAEB000003	47.5	38	145	80	0.23
50-45	CAEB000004	47.5	45	145	80	0.23
50-50	CAEB000005	47.5	50	145	80	0.23
63-50	CAEB000006	66.5	50	145	80	0.31
63-63	CAEB000007	66.5	63	145	80	0.31
76-50	CAEB000008	75.5	50	145	80	0.44
76-63	CAEB000009	75.5	63	145	80	0.44
76-76	CAEB000010	75.5	76	145	80	0.44