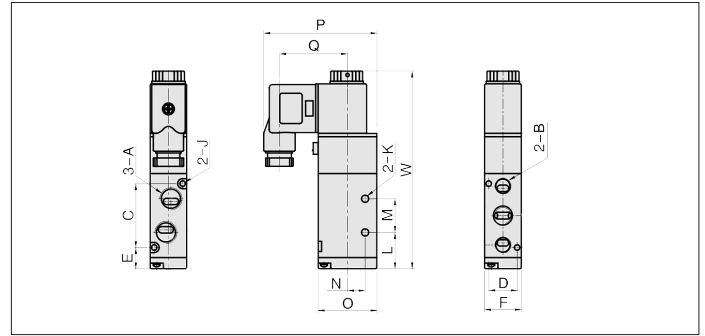
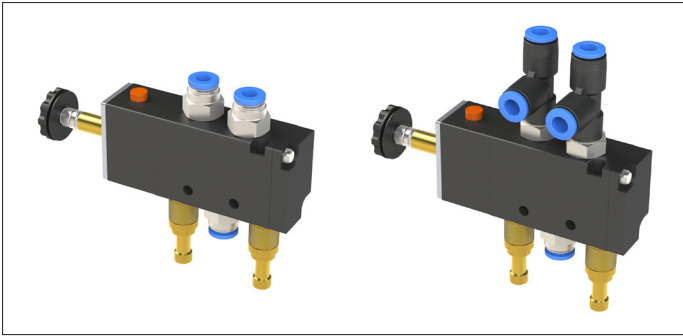


NDCA Magnetventil für Pneumatische Schieber



NDCA Magnetventil für Pneumatische Schieber  
Magnetventil mit Gehäuse aus Aluminiumlegierung, einfachwirkend, 5/2-Wege, aktiviert die pneumatischen Schieber, die durch Druckluft geöffnet und geschlossen werden.

Die Luftdichtigkeit wird durch NBR-Dichtungen entlang der Druckluftstange gewährleistet.

Kann manuell betätigt werden, indem der Knopf am Ventilkörper betätigt wird. Die Öffnungs- und Schließgeschwindigkeit kann durch Verstellen der Regler reguliert werden.

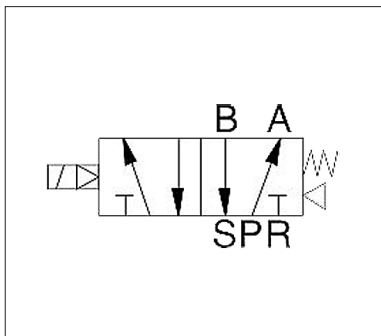
Anschluss an Luftschlauch 4/6 mm.

**Material**  
Gehäuse aus Aluminiumlegierung, NBR-Dichtungen. PVC-beschichtete Spulen- und Steckerschutzhülse.

**Typ**  
Mit zwei Löchern zur Befestigung am Gleitdämpferkörper oder einer anderen Halterung.

**Weitere Informationen**  
- Temperaturbeständigkeit : -5°C bis +60°C  
- Schutzklasse : IP 65 (DIN40050)  
- Isolationsklasse : F  
- Leistungsaufnahme : 3 W Gleichstrom, 3.0 VA Wechselstrom

**Optionen**  
- Edelstahlversionen  
- Modell für Zweizylindersteuerung  
- bistabiles Modell



Schaltplan Magnetventil

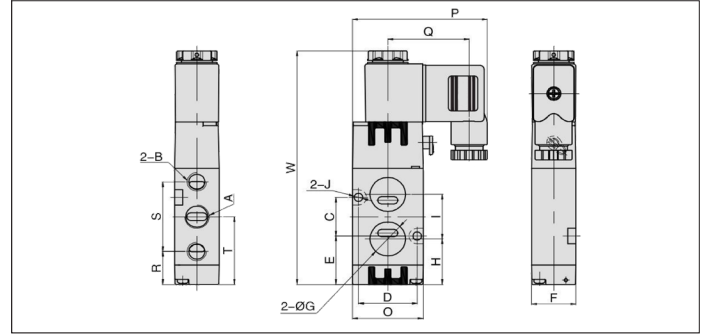
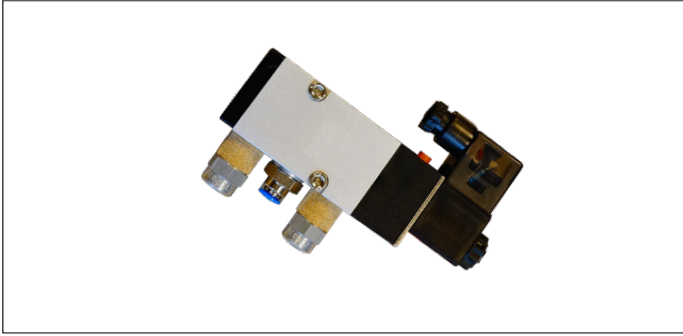
! max. Luftdruck im Magnetventil : 8 Bar  
Verwenden Sie nur ölfreie trockene Luft

! Bitte geben sie bei der Bestellung die gewünschte Spannung an : 24 V AC, 24 V DC oder 220 V AC

V5221-06 ArtikelNr.	# Zylinder	A mm	B mm	C mm	D mm	E mm	F mm	J mm	K mm
NDCA000001	1	G1/8	G1/8	38	17	13	22	3.3	4.3
NDCA000002	2	G1/8	G1/8	38	17	13	22	3.3	4.3

V5221-06 ArtikelNr.	L mm	M mm	N mm	O mm	P mm	Q mm	W mm	Gewicht kg
NDCA000001	22	20	10.5	35	67.5	40.5	120	0.29
NDCA000002	22	20	10.5	35	67.5	40.5	120	0.30

PCG Magnetventil für Pneum. Drosselklappen (AADK, ABDK)



PCG Magnetventil für Pneum. Regelklappe (AADK, ABDK)  
Magnetventil aus Aluminiumlegierung, 5/2-Wege, monostabil, aktiviert die pneumatischen Drosselklappen durch Druckluft zum Öffnen und Schließen.

Die Luftdichtheit wird durch NBR-Dichtungen entlang der Druckluftstange gewährleistet.

Kann manuell bedient werden, indem der Knopf am Ventilkörper aktiviert wird. Die Öffnungs- und Schließgeschwindigkeit kann durch Verstellen der Regler angepasst werden.

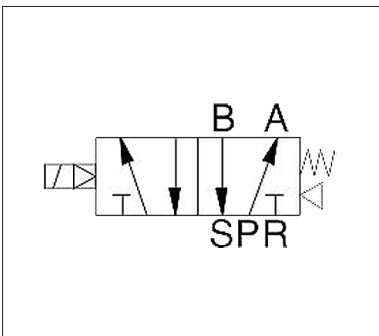
Anschluss an Luftschläuche 4/6 mm.

**Material**  
Gehäuse aus Aluminiumlegierung, NBR-Dichtungen.  
Spule und Steckerabdeckung PVC-beschichtet.

**Typ**  
Mit zwei Befestigungslöchern zur Anbringung am Schiebergehäuse oder an einer anderen Halterung.

**Weitere Informationen**  
- Temperaturbeständigkeit : -5°C bis +60°C  
- Schutzklasse : IP 65 (DIN40050)  
- Isolationsklasse : F  
- Stromverbrauch : 3 W DC, 3.0 VA AC

**Optionen**  
- Ausführung in Edelstahl verfügbar



Schaltplan Magnetventil

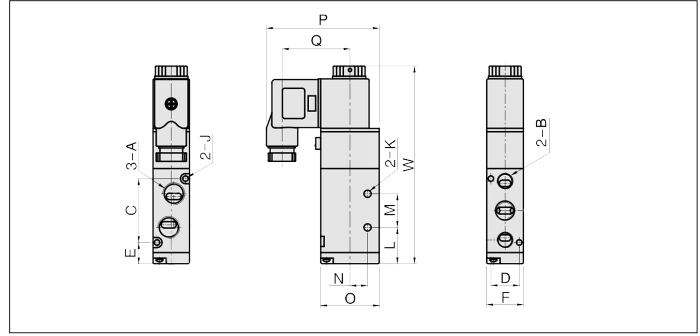
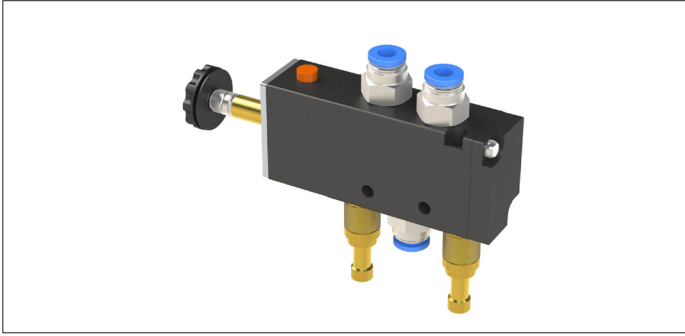
! max. Luftdruck im Magnetventil : 8 Bar  
Verwenden Sie nur ölfreie trockene Luft

! Bei der Bestellung bitte die Spannung angeben : 24 V AC, 24 V DC, 220 V AC

RV5232-08	A	B	C	D	E	F	G	H	I
Artikelnr.	mm	mm	mm	mm	mm	mm	mm	mm	mm
NDCA000003	G1/4	G1/8	24	32	32.1	27	19.6	32.1	24

RV5232-08	J	O	P	Q	R	S	T	W	Gewicht
Artikelnr.	mm	mm	mm	mm	mm	mm	mm	mm	kg
NDCA000003	5.2	40	69.2	40.2	21.6	45	44.1	139.3	0.29

NDCA Magnetventil für Klappkästen BAHC & BAHD



NDCA Magnetventil für Klappkästen BAHC & BAHD  
Magnetventil mit Gehäuse aus Aluminiumlegierung,  
einfachwirkend, 5/2-Wege, aktiviert die pneumatischen Schieber,  
die durch Druckluft geöffnet und geschlossen werden.

Die Luftdichtigkeit wird durch NBR-Dichtungen entlang der  
Druckluftstange gewährleistet.

Kann manuell betätigt werden, indem der Knopf am Ventilkörper  
betätigt wird. Die Öffnungs- und Schließgeschwindigkeit kann  
durch Verstellen der Regler reguliert werden.

Anschluss an Luftschlauch 4/6 mm.

**Material**

Gehäuse aus Aluminiumlegierung, NBR-Dichtungen.  
PVC-beschichtete Spulen- und Steckerschutzhülse.

**Typ**

Mit zwei Löchern zur Befestigung am Gleitdämpferkörper oder einer  
anderen Halterung.

**Weitere Informationen**

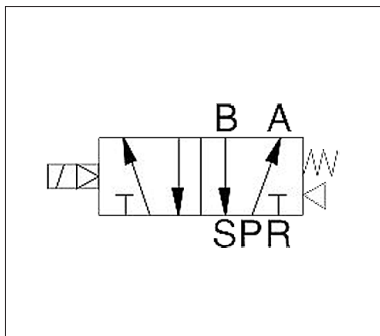
- Temperaturbeständigkeit : -5°C bis +60°C
- Schutzklasse : IP 65 (DIN40050)
- Isolationsklasse : F
- Leistungsaufnahme : 3 W Gleichstrom, 3.0 VA Wechselstrom

**Optionen**

- Edelstahlversionen
- Modell für Zweizylindersteuerung

! Bitte geben sie bei der Bestellung die gewünschte  
Spannung an : 24 V AC, 24 V DC oder 220 V AC

! max. Luftdruck im Magnetventil : 8 Bar  
Verwenden Sie nur ölfreie trockene Luft



Schaltplan Magnetventil

V5221-06 Artikelnr.	A mm	B mm	C mm	D mm	E mm	F mm	J mm	K mm	L mm
NDCA000001	G1/8	G1/8	38	17	13	22	3.3	4.3	22

V5221-06 Artikelnr.	M mm	N mm	O mm	P mm	Q mm	W mm	Gewicht kg
NDCA000001	20	10.5	35	67.5	40.5	120	0.29