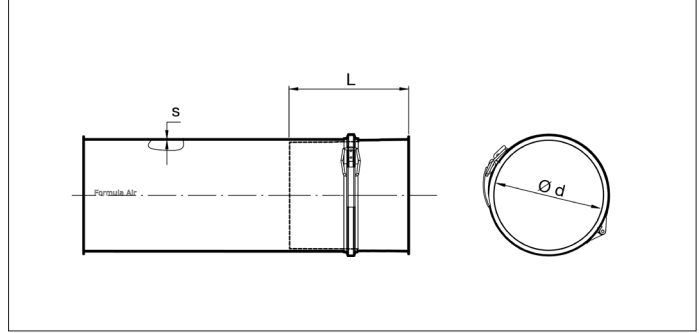


**BAAB Tuyaux télescopiques - 200 mm**



**BAAB Tuyaux télescopiques**

Tuyaux télescopiques soudés longitudinalement avec une épaisseur de 2.00 mm.

Le collier et le joint sont vendus séparément et doivent être sélectionnés en fonction de besoins du client (collier rapide ou en deux parties et joint EPDM, NBR ou silicone, voir section sur les colliers).

La longueur utile de réglage est de +20 mm à +150 mm.

**Matière**

Acier noir 1.0330 en 2.00 mm revêtu d'epoxy RAL 7032.  
Poudrage électrostatique physiologiquement inerte avec une épaisseur de revêtement de 30 à 60 µm.  
Plage de température jusqu'à +80°C.

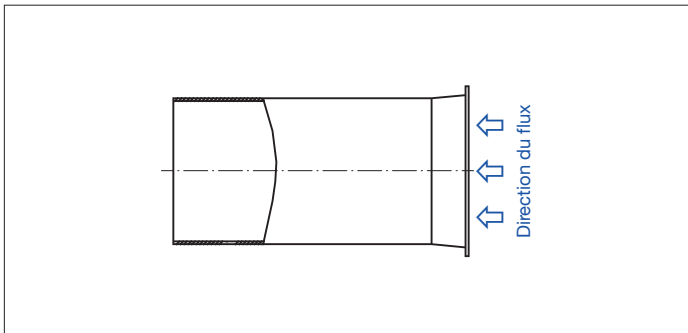
**Type**

Tôles roulées avec bords de 6 mm pour tout type de colliers.  
Collier et joint pas inclus.

**Options**

- FDA et CE conforme pour denrées alimentaires
- exécution en acier galvanisé à chaud ou en acier inoxydable
- liaison équipotentielle
- autres couleurs
- autres longueurs
- autres diamètres
- autres épaisseurs de tôles en fonction de la longueur et du diamètre
- autres types de bords et de connexions

**!** Pensez au sens du flux d'air à l'installation.



Ø d mm	Code	L mm	s mm	Poids kg
100	BAAB000054	200	1.50	0.80
120	BAAB000055	200	1.50	0.96
140	BAAB000056	200	1.50	1.16
150	BAAB000066	200	2.00	1.48
160	BAAB000067	200	2.00	1.39
175	BAAB000068	200	2.00	1.30
200	BAAB000069	200	2.00	2.00
224	BAAB000070	200	2.00	2.20
250	BAAB000071	200	2.00	2.51
280	BAAB000072	200	2.00	2.80
300	BAAB000073	200	2.00	3.02
315	BAAB000074	200	2.00	3.30