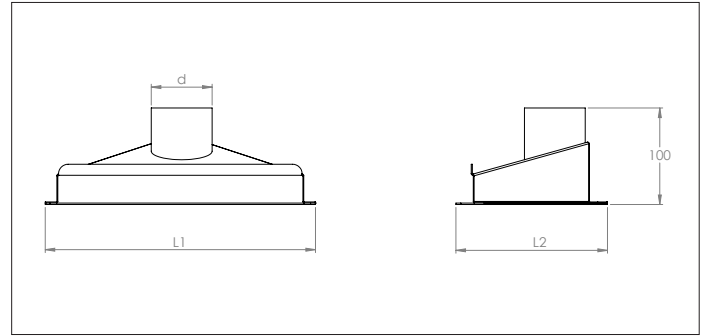
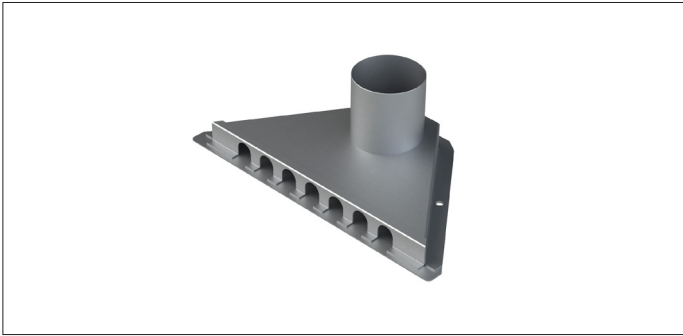


Bouches de balayage CAGB



Bouches de balayage CAGB

Les bouches de balayages CAGB sont conçues pour aspirer des débris du sol.

Il faut prévoir un clapet de fermeture sur la descente.

Elles sont fixés au tuyau au moyen d'un raccord GAC.

Matière

Acier Galvanisé Sendzimir.

Type

A bord lisse pour un assemblage par raccord ou un raccord renforcé.

Ø	Code	L1 mm	L2 mm	Poids kg
32	CAGB000001	139	173	0.35
38	CAGB000002	139	173	0.40
50	CAGB000003	139	173	0.50
63	CAGB000004	139	173	0.90
76	CAGB000005	157	195	1.30