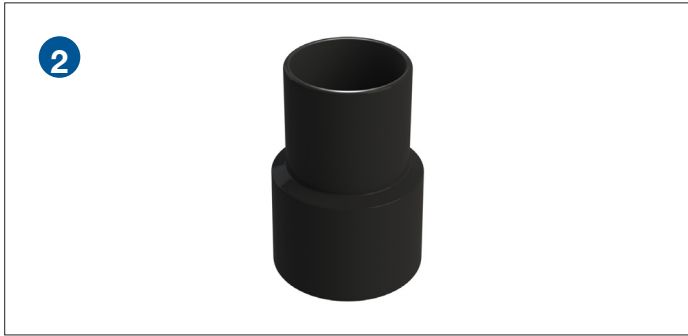


CZZB Schlauchanschluss

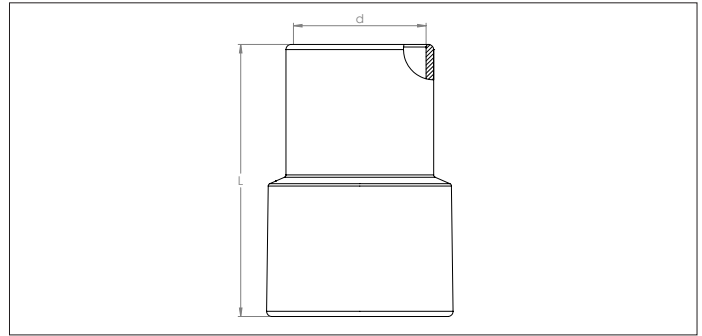


CZZB Schlauchanschluss

Antistatische Anschlüsse ausgelegt für den Anschluss von Zubehör an die flexiblen PU Schläuche.

It is threaded on one side to screw onto the flexible hose. The other side fits onto suction pipes CZZK, CZZL oder CZZM.

Antistatisch PE R < 10⁶ Ω/cm.



Material

Antistatisch PE.

Typ

Mit Gewinde zum Aufschrauben auf flexible Schläuche.

Ø d	Artikel-Nr.	L mm	Gewicht kg
38	CZZB000001	95	0.05
50	CZZB000002	105	0.09

CZZT Schlauchanschluss

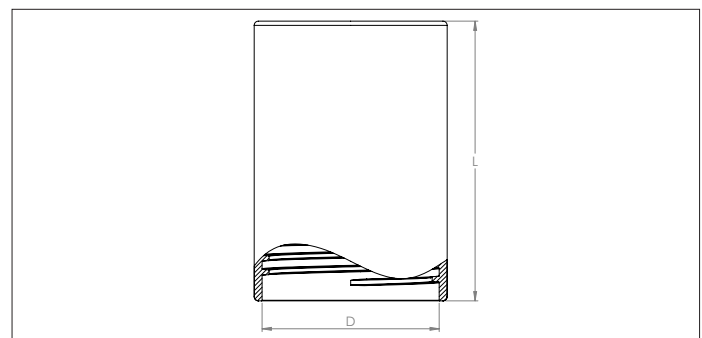


CZZT Schlauchanschluss

Diese Verbindung ermöglicht den Anschluss von zwei flexiblen FBAA Schläuchen ohne andere Anschlüsse.

Die flexiblen FBAA Schläuche sind in beiden Seiten des Verbindungsstücks aufgeschraubt.

Antistatisch PE R < 10⁶ Ω/cm.



Material

Antistatisch PE.

Typ

Mit Gewinde zum Aufschrauben auf flexible Schläuche.

Ø d	Artikel-Nr.	L mm	Gewicht kg
32-38	CZZT000001	90	0.06
38-38	CZZT000002	90	0.06
50-50	CZZT000003	100	0.10