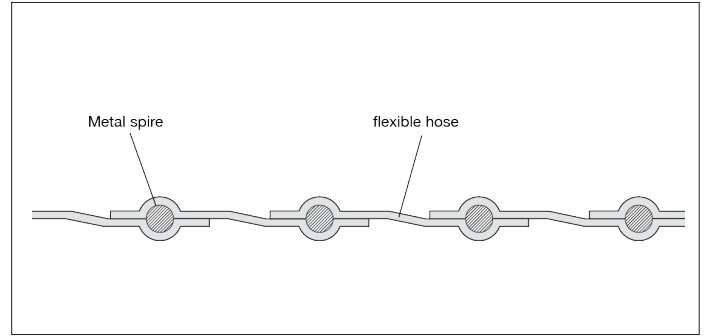
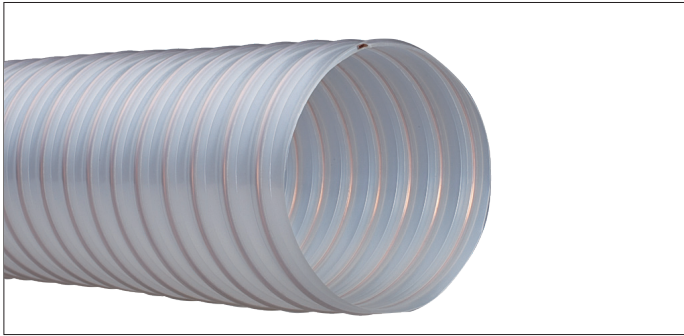


**Flexible Schläuche FAAA - Fairflex "M" PU**



**Flexible Schläuche FAAA Fairflex "M"**

Sehr leichter und hochflexibler Spiralschlauch aus Polyurethan, antistatisch und lebensmittelecht.

Die Verwendung eines Schlauchanschlusses oder einer Schlauchkupplung mit Schlauchschelle ist am höchsten empfohlen, eine Verbindung zur Installation herzustellen.

**Einsatzgebiete**

- Luft-, Staub- und Faserabsaugung
- besonders geeignet für die Lebensmittel- und Pharmazeutische Industrie

**Material**

Polyether-Polyurethan

**Farbe**

Transparent

**Einzellänge**

3, 6 und 10 Meter (minimum 3 Meter)

**Temperaturbeständigkeit**

-40 °C bis +100 °C

**Verpackung**

- Komprimierte in Netzen

**Eigenschaften**

- permanent antistatisch nach TRGS 727,  $R < 10^8 \Omega/cm$
- Schwer entflammbar nach DIN 4102 B1
- mikrobebeständig
- hydrolysebeständig
- sehr gute Flexibilität
- UV beständig
- hohe Abriebfestigkeit, 10x stärker als PVC
- gute Stauchbarkeit (85%)

**Optionen**

- ab 25 Meter mit individuellem Aufdruck möglich (z.Bsp. Firmenname)
- andere Durchmesser
- ander länge
- ander Farben



Ø	Code			Dicke mm	Biegeradius mm	Arbeitsdruck Max. (Bar)	Vakuum Max. (Bar)	Gewicht kg/m
	3 m	6 m	10 m					
38	FAAA000001	FAAA000002	FAAA000003	0.40	28	0.50	0.25	0.23
50	FAAA000004	FAAA000005	FAAA000006	0.40	35	0.40	0.20	0.29
60	FAAA000007	FAAA000008	FAAA000009	0.40	42	0.40	0.16	0.34
63	FAAA000010	FAAA000011	FAAA000012	0.40	44	0.68	0.15	0.35
70	FAAA000013	FAAA000014	FAAA000015	0.40	49	0.35	0.14	0.40
76	FAAA000016	FAAA000017	FAAA000018	0.40	53	0.30	0.10	0.43
80	FAAA000019	FAAA000020	FAAA000021	0.40	56	0.27	0.10	0.46
100	FAAA000022	FAAA000023	FAAA000024	0.40	70	0.20	0.09	0.52
120	FAAA000025	FAAA000026	FAAA000027	0.40	88	0.20	0.08	0.61
125	FAAA000070	FAAA000071	FAAA000072	0.40	90	0.20	0.08	0.63
140	FAAA000028	FAAA000029	FAAA000030	0.40	92	0.15	0.06	0.66
150	FAAA000031	FAAA000032	FAAA000033	0.40	105	0.10	0.06	0.78
160	FAAA000034	FAAA000035	FAAA000036	0.40	112	0.09	0.05	0.85
180	FAAA000037	FAAA000038	FAAA000039	0.40	128	0.09	0.05	0.95
200	FAAA000040	FAAA000041	FAAA000042	0.40	140	0.08	0.04	1.02
225	FAAA000043	FAAA000044	FAAA000045	0.40	200	0.06	0.04	1.20
250	FAAA000046	FAAA000047	FAAA000048	0.40	205	0.05	0.03	1.28
275	FAAA000049	FAAA000050	FAAA000051	0.40	208	0.04	0.03	1.41
300	FAAA000052	FAAA000053	FAAA000054	0.40	210	0.03	0.03	1.54
315	FAAA000055	FAAA000056	FAAA000057	0.40	222	0.02	0.02	1.64
350	FAAA000058	FAAA000059	FAAA000060	0.40	245	0.02	0.02	1.80
400	FAAA000061	FAAA000062	FAAA000063	0.40	280	0.02	0.02	2.05
450	FAAA000064	FAAA000065	FAAA000066	0.40	325	0.01	0.01	2.31
500	FAAA000067	FAAA000068	FAAA000069	0.40	350	0.01	0.01	2.56
600	FAAA000073	FAAA000074	FAAA000075	0.40	400	0.01	0.01	4.60
700	FAAA000076	FAAA000077	FAAA000078	0.40	495	0.01	0.01	5.44