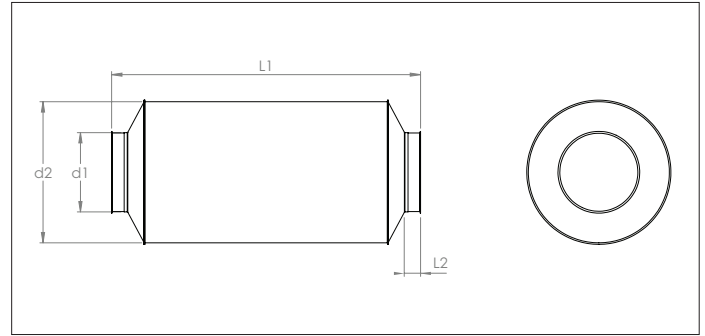
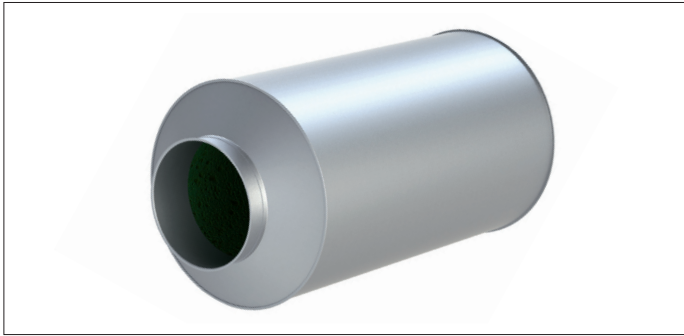


AAFA Rohrschalldämpfer - saubere luft L = 500



AAFA Rohrschalldämpfer - saubere luft L = 500

Sie werden eingesetzt um die Schallübertragung in einer Leitung oder in der Werkstatt zu reduzieren.

Die Schalldämpfer sind aus verzinktem Stahlblech mit auf der Innenseite angebrachtem Schallabsorptionsmaterial hergestellt.

Material

Senzimirverzinkt
100 mm Schallschutzmaterial

Typ

Walzbleche mit 6 mm Bord für Spanningverbindung

Optionen

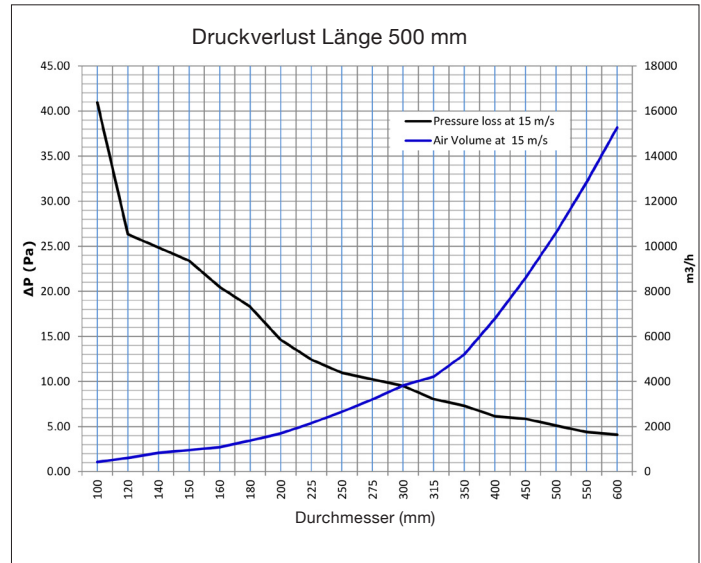
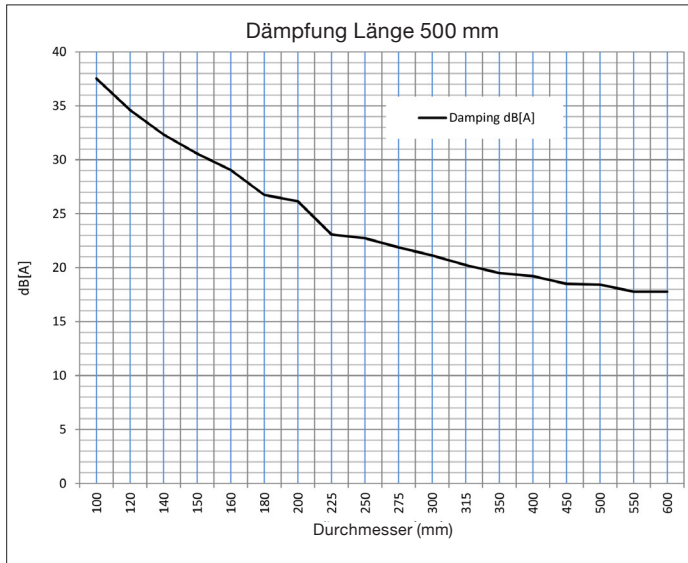
- Andere Durchmesser
- Andere Längen
- Andere Materialstärke
- Mit Lochblechplatte für den Schutz des schallabsorbierenden Materialien
- Mit Tedlar-Folie für feuchte Materialien
- Rostfreier Stahl (1.4301)
- Lackierte Ausführung
- Andere Arten von Kanten oder Verbindungen, siehe 'Kanten und Anschlüsse'



Schmutzige luft Ausführung

Ø	Code	Ø d1 mm	Ø d2 mm	L1 mm	L2 mm	s mm	Gewicht kg
100	AAFA000001	100	300	500	50	0.88	5,5
120	AAFA000002	120	320	500	50	0.88	6,0
140	AAFA000003	140	340	500	50	0.88	6,5
150	AAFA000004	150	350	500	50	0.88	7,0
160	AAFA000005	160	360	500	50	0.88	7,0
180	AAFA000006	180	380	500	50	0.88	8,0
200	AAFA000007	200	400	500	50	0.88	8,3
225	AAFA000008	225	425	500	50	0.88	8,5
250	AAFA000009	250	450	500	50	0.88	9,0
275	AAFA000010	275	475	500	50	0.88	9,5
300	AAFA000011	300	600	500	50	0.88	10,0
315	AAFA000012	315	515	500	50	0.88	10,2
350	AAFA000013	350	550	500	50	0.88	10,5
400	AAFA000014	400	600	500	50	0.88	11,0
450	AAFA000015	450	650	500	50	0.88	11,5
500	AAFA000016	500	700	500	50	0.88	12,0
550	AAFA000017	550	750	500	50	0.88	13,0
600	AAFA000018	600	800	500	50	0.88	14,0

AAFA Rohrschalldämpfer - saubere luft L = 500



Ø	Code	dB Dämpfung bei Frequenzen								Dämpfung dB(A)	Druckverlust (Pa)			m³/h		
		63Hz	125Hz	250Hz	500Hz	1kHz	2kHz	4kHz	8kHz		10 m/s	15 m/s	20 m/s	10 m/s	15 m/s	20 m/s
100	AAFA000001	4	9	12	18	35	33	26	14	38	18.20	29.25	57.04	283	424	565
120	AAFA000002	3	10	19	33	27	24	16	12	35	11.70	26.00	50.70	407	611	814
140	AAFA000003	2	9	18	30	26	23	15	10	32	11.05	24.05	46.90	554	831	1108
150	AAFA000004	2	9	17	28	24	22	15	9	31	10.40	22.75	44.36	636	954	1272
160	AAFA000005	3	6	9	15	28	20	13	8	29	9.10	19.50	38.03	724	1086	1448
180	AAFA000006	1	8	14	24	20	18	13	7	27	8.13	16.25	31.69	916	1374	1832
200	AAFA000007	3	5	8	15	25	16	9	7	26	6.50	14.95	29.15	1131	1696	2262
225	AAFA000008	1	6	11	20	16	15	10	6	23	5.53	13.00	25.35	1431	2147	2863
250	AAFA000009	2	4	7	14	21	13	6	5	23	4.88	11.05	21.55	1767	2651	3534
275	AAFA000010	2	3	6	14	20	12	5	4	22	4.55	10.40	20.28	2138	3207	4276
300	AAFA000011	2	3	6	14	19	11	4	4	21	4.23	9.75	19.01	2545	3817	5089
315	AAFA000012	2	3	6	13	18	10	4	4	20	3.58	7.80	15.21	2806	4208	5611
350	AAFA000013	1	3	6	13	17	9	3	3	20	3.25	6.50	12.68	3464	5195	6927
400	AAFA000014	1	3	6	12	17	8	3	3	19	2.73	5.53	10.77	4524	6786	9048
450	AAFA000015	1	2	5	12	16	7	4	2	18	2.60	4.88	9.51	5726	8588	11451
500	AAFA000016	1	2	5	12	16	6	4	2	18	2.28	4.49	8.75	7069	10603	14137
550	AAFA000017	1	2	5	12	15	5	3	1	18	1.95	3.90	7.61	8553	12829	17106
600	AAFA000018	1	2	5	12	15	5	3	1	18	1.82	3.58	6.97	10179	15268	20358