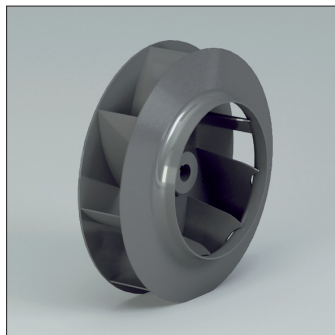
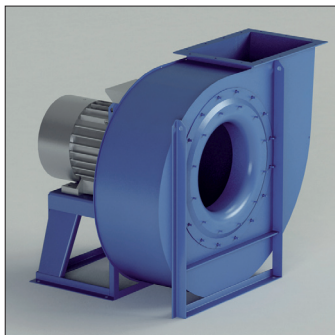


GF - GF/T

GF – GF/T

Ventilateurs centrifuges en attaque directe ou par transmission.

Turbine à double plateaux - Aubes courbes à réaction.

Application

Air propre, fumées ou légèrement poussiéreux.

Domaine

Débits élevés - Basses et moyennes pressions.

Spécifications techniques:

Débit: 360 à 216.000 m³/h Total

Pression: 70 à 915 daPa.

Modèle	Puissance installée (kW)	Hauteur d'axe mm	Pôles	Entrée ø d mm	Sortie a x b mm	Porte d'inspection	Volute Soudée
GF250/2	0.37	71	2	200	148 x 207	Optionnel	Optionnel
GF280/2	0.55	71	2	225	166 x 231	Optionnel	Optionnel
GF310/2	1.1	80	2	250	185 x 258	Optionnel	Optionnel
GF350/2	2.2	90	2	275	205 x 288	Optionnel	Optionnel
GF400/2	3	100	2	325	229 x 322	Optionnel	Optionnel
GF400/2	4	112	2	325	229 x 322	Optionnel	Optionnel
GF450/2R	5.5	132	2	350	256 x 361	Optionnel	Optionnel
GF450/2	5.5	132	2	350	256 x 361	Optionnel	Optionnel
GF450/2	7.5	132	2	350	256 x 361	Optionnel	Optionnel
GF500/2R	7.5	132	2	400	288 x 404	Optionnel	Optionnel
GF500/2	9.2	160	2	400	288 x 404	Optionnel	Optionnel
GF500/2	11	160	2	400	288 x 404	Optionnel	Optionnel
GF560/2R	15	160	2	450	322 x 453	Optionnel	Optionnel
GF560/2	15	160	2	450	322 x 453	Optionnel	Optionnel
GF560/2	18.5	160	2	450	322 x 453	Optionnel	Optionnel
GF630/2R	22	180	2	500	361 x 507	Optionnel	Optionnel
GF630/2R	30	200	2	500	361 x 507	Optionnel	Optionnel
GF630/2	30	200	2	500	361 x 507	Optionnel	Optionnel
GF630/2	37	200	2	500	361 x 507	Optionnel	Optionnel
GF710/2R	45	225	2	550	404 x 569	Inclus	Inclus
GF710/2R	55	250	2	550	404 x 569	Inclus	Inclus
GF710/2	55	250	2	550	404 x 569	Inclus	Inclus
GF710/2	75	280	2	550	404 x 569	Inclus	Inclus
GF800/2R	90	280	2	630	453 x 638	Inclus	Inclus
GF800/2	110	315	2	630	453 x 638	Inclus	Inclus
GF500/4	1.1	90	4	400	288 x 404	Optionnel	Optionnel
GF560/4	2.2	100	4	450	322 x 453	Optionnel	Optionnel
GF630/4	4	112	4	500	361 x 507	Optionnel	Optionnel
GF710/4R	5.5	132	4	550	404 x 569	Inclus	Inclus
GF710/4	7.5	132	4	550	404 x 569	Inclus	Inclus
GF800/4R	11	160	4	630	453 x 638	Inclus	Inclus
GF800/4	15	160	4	630	453 x 638	Inclus	Inclus
GF900/4R	18.5	180	4	710	507 x 715	Inclus	Inclus
GF900/4	30	200	4	710	507 x 715	Inclus	Inclus
GF1000/4R	37	225	4	800	569 x 801	Inclus	Inclus
GF1000/4	45	225	4	800	569 x 801	Inclus	Inclus
GF1120/4R	55	250	4	900	638 x 898	Inclus	Inclus
GF1120/4	75	280	4	900	638 x 898	Inclus	Inclus
GF1250/4R	110	315	4	1000	715 x 1007	Inclus	Inclus
GF1250/4	132	315	4	1000	715 x 1007	Inclus	Inclus
GF1400/4R	200	315	4	1100	801 x 1130	Inclus	Inclus
GF1400/4	250	315	4	1100	801 x 1130	Inclus	Inclus
GF800/6	4	132	6	630	453 x 638	Inclus	Inclus
GF900/6	7.5	160	6	710	507 x 715	Inclus	Inclus
GF1000/6R	11	160	6	800	569 x 801	Inclus	Inclus
GF1000/6	15	180	6	800	569 x 801	Inclus	Inclus
GF1120/6R	18.5	200	6	900	638 x 898	Inclus	Inclus
GF1120/6	22	200	6	900	638 x 898	Inclus	Inclus
GF1250/6R	30	225	6	1000	715 x 1007	Inclus	Inclus
GF1250/6	37	250	6	1000	715 x 1007	Inclus	Inclus
GF1400/6R	45	280	6	1100	801 x 1130	Inclus	Inclus
GF1400/6	75	315	6	1100	801 x 1130	Inclus	Inclus

GF - GF/T

•Taille	• Max tours/min.			
	CLASSE I	CLASSE II	CLASSE III	CLASSE IV
GF250	5000			
GF280	4750			
GF310	4500			
GF350/R	4350			
GF350	4250			
GF400/R	4100	5800		
GF400	4000	5600		
GF450/R	3750	5400		
GF450	3600	5000		
GF500/R	3500	4750		
GF500	3400	4500		
GF560/R	3300	4250	4750	
GF560	3200	4000	4500	
GF630/R	3100	3750	4250	
GF630	2950	3600	4000	
GF710/R	2800	3400	3750	
GF710	2600	3200	3550	
GF800/R	2500	3000	3350	3570
GF800	2350	2800	3150	3500
GF900/R	2200	2650	3000	3300
GF900	2100	2500	2800	3100
GF1000/R	2000	2350	2700	
GF1000	1900	2250	2550	
GF1120/R	1800	2150	2400	
GF1120	1700	2000	2250	
GF1250/R	1600	1900	2100	
GF1250	1500	1800	2000	
GF1400/R	1400	1700	1900	
GF1400	1300	1600	1800	
GF1600	1100	1400	1600	
GF1800	1200	1350	1450	
GF1900	1100	1250	1350	
GF2000	1000	1150	1250	

• Entre	60°C	• et	100°C	• déclasser vitesse	4%
	100°C		150°C		10%
	150°C		200°C		16%
	200°C		250°C		23%
	250°C		300°C		30%
	300°C		350°C		37%
	350°C		400°C		45%
	400°C		450°C		54%
	450°C		500°C		64%

• Valeurs valable jusqu'à 60°C

pt [mmH₂O]

