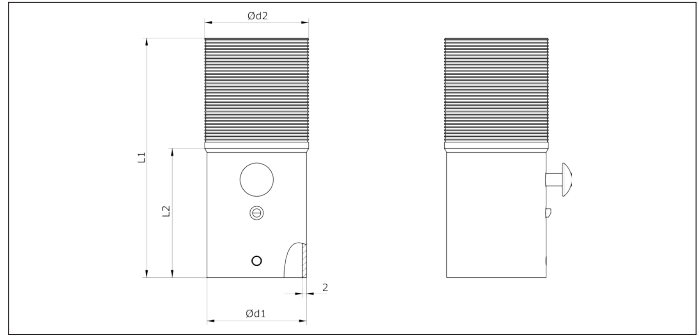


Raccords flexible CAEB



Raccords flexible CAEB

Ces raccords sont prévus pour se fixer dans les clapets SL CADC.

Ils permettent un raccordement rapide d'un flexible et des accessoires d'aspiration.

L'utilisation d'un collier fil est recommandé pour maintenir le tuyau flexible.

Matière

Acier noir électro-galvanisé (10µm).

Type

Equippé d'un bouton poussoir de verrouillage.

Type	Code	d1 Ø mm	d2 Ø mm	L1 mm	L2 mm	Poids kg
38-38	CAEB000011	36	38	115	51	0.18
50-38	CAEB000012	48	38	120	51	0.23
50-45	CAEB000013	48	45	115	51	0.23
50-50	CAEB000014	48	50	115	51	0.23
63-50	CAEB000015	61	50	120	51	0.31
63-63	CAEB000016	61	63	120	51	0.31
76-50	CAEB000017	74	50	140	51	0.44
76-63	CAEB000018	74	63	140	51	0.44
76-76	CAEB000019	74	76	130	51	0.44