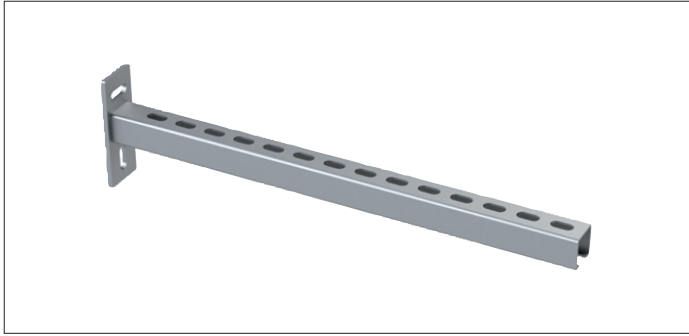


Accessoires de suspension



**Console de suspension GAZC**

Éléments de suspensions, en acier galvanisé.

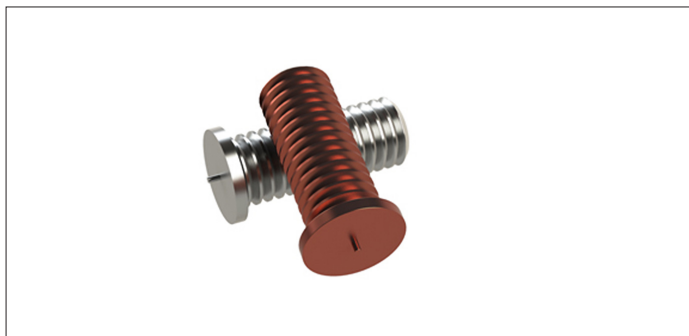
Longueur mm	Code	Poids
300	HMSR300	0.50
450	HMSR450	0.80
600	HMSR600	1.10
750	HMSR750	1.70
1000	HMSRM10	2.30



**Etriés zingués GAEZ**

Éléments de suspensions pour tuyauterie, en acier galvanisé.

Pour Ø	Code	Poids
50	GAEZ900001	0.06
63	GAEZ900002	0.06
76	GAEZ900003	0.08
102	GAEZ900004	0.10
127	GAEZ900005	0.11
152	GAEZ900006	0.13
203	GAEZ900007	0.16



**Goujons**

Placé sur les composants pour attacher la tresse de masse d'un composant à l'autre.

Disponible en laiton (pour les conduits galvanisés) ou en acier inoxydable INOX 304 (pour les conduits en acier inoxydable).

Model	Code	Size
Brass	GAZH000001	M6 x 15
INOX 304	GBZH000001	M6 x 15



**Tresses de masse GZZJ**

Utilisé pour la mise à la terre de deux éléments, assure la conductivité dans une installation. Elle peut être fixé sur un élément avec des vis auto-forantes ou des goujons. En acier galvanisé.

Length mm	Code	Poids
200	GZZJ000001	0.01