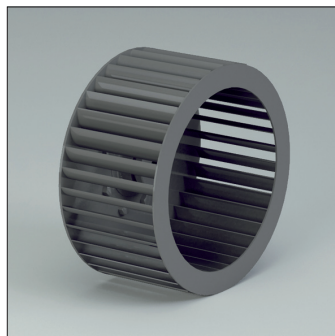
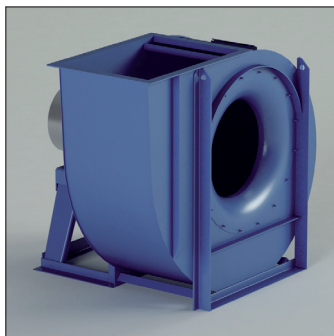


**Centrifugaal ventilator type CA - CA/T**

**CA - CA/T**

Centrifugaal ventilator, beschikbaar in direct of indirect aangedreven uitvoering. Waaier met voorwaarts gebogen schoepen.

**Toepassing**

Wordt hoofdzakelijk gebruikt in toepassingen met schone lucht of rook.

**Werkingsgebied**

Middelhoge lucht volumes, lage druk.

**Technische specificaties:**

Luchtdebiet: 700 tot 80.000 m<sup>3</sup>/h  
 Totale drukte: 25 tot 285 daPa.

Model	Vermogen (kW)	Ashoogte mm	Aantal polen	Inlaat ø mm	Afmetingen uitlaat a x b mm	Inspectie deur	Gelast huis
CA180/2	0.55	71	2	180	130 x 185	Optioneel	Optioneel
CA180/2	1.1	80	2	180	130 x 185	Optioneel	Optioneel
CA200/2	1.1	80	2	200	148 x 207	Optioneel	Optioneel
CA200/2	2.2	90	2	200	148 x 207	Optioneel	Optioneel
CA220/2	1.5	90	2	225	166 x 231	Optioneel	Optioneel
CA220/2	3	100	2	225	166 x 231	Optioneel	Optioneel
CA250/2	3	100	2	250	185 x 258	Optioneel	Optioneel
CA250/2	4	112	2	250	185 x 258	Optioneel	Optioneel
CA280/2	5.5	132	2	275	205 x 288	Optioneel	Optioneel
CA280/2	7.5	132	2	275	205 x 288	Optioneel	Optioneel
CA220/4	0.18	63	4	225	166 x 231	Optioneel	Optioneel
CA220/4	0.37	71	4	225	166 x 231	Optioneel	Optioneel
CA250/4	0.37	71	4	250	185 x 258	Optioneel	Optioneel
CA250/4	0.55	80	4	250	185 x 258	Optioneel	Optioneel
CA280/4	0.75	80	4	275	205 x 288	Optioneel	Optioneel
CA280/4	1.1	90	4	275	205 x 288	Optioneel	Optioneel
CA310/4	1.5	90	4	325	229 x 322	Optioneel	Optioneel
CA310/4	2.2	100	4	325	229 x 322	Optioneel	Optioneel
CA350/4	2.2	100	4	350	256 x 361	Optioneel	Optioneel
CA350/4	3	100	4	350	256 x 361	Optioneel	Optioneel
CA350/4	4	112	4	350	256 x 361	Optioneel	Optioneel
CA400/4	5.5	132	4	400	288 x 404	Optioneel	Optioneel
CA400/4	7.5	132	4	400	288 x 404	Optioneel	Optioneel
CA450/4	7.5	132	4	450	322 x 453	Optioneel	Optioneel
CA450/4	15	160	4	450	322 x 453	Optioneel	Optioneel
CA500/4	15	160	4	500	361 x 507	Optioneel	Optioneel
CA500/4	22	180	4	500	361 x 507	Optioneel	Optioneel
CA560/4	22	180	4	550	404 x 569	Optioneel	Optioneel
CA560/4	37	225	4	550	404 x 569	Optioneel	Optioneel
CA310/6	0.37	80	6	325	229 x 322	Optioneel	Optioneel
CA310/6	0.55	80	6	325	229 x 322	Optioneel	Optioneel
CA350/6	0.75	90	6	350	256 x 361	Optioneel	Optioneel
CA350/6	1.1	90	6	350	256 x 361	Optioneel	Optioneel
CA400/6	1.5	100	6	350	256 x 361	Optioneel	Optioneel
CA400/6	2.2	112	6	400	288 x 404	Optioneel	Optioneel
CA450/6	3	132	6	450	322 x 453	Optioneel	Optioneel
CA500/6	4	132	6	500	361 x 507	Optioneel	Optioneel
CA500/6	5.5	132	6	500	361 x 507	Optioneel	Optioneel
CA560/6	7.5	160	6	550	404 x 569	Optioneel	Optioneel
CA560/6	11	160	6	550	404 x 569	Optioneel	Optioneel
CA630/6	11	160	6	630	453 x 638	Optioneel	Inbegrepen
CA630/6	18.5	200	6	630	453 x 638	Optioneel	Inbegrepen
CA710/6	22	200	6	710	507 x 715	Inbegrepen	Inbegrepen
CA710/6	37	250	6	710	507 x 715	Inbegrepen	Inbegrepen
CA800/6	37	250	6	800	569 x 801	Inbegrepen	Inbegrepen
CA800/6	55	280	6	800	569 x 801	Inbegrepen	Inbegrepen
CA900/8	45	280	8	900	638 x 898	Inbegrepen	Inbegrepen
CA900/8	55	315	8	900	638 x 898	Inbegrepen	Inbegrepen
CA1000/8	55	315	8	1000	715 x 1007	Inbegrepen	Inbegrepen
CA1000/8	75	315	8	1000	715 x 1007	Inbegrepen	Inbegrepen









**Centrifugaal ventilator type CA - CA/T**

Model	Max tpm		
	KLASSE I	KLASSE II	KLASSE III
CA180	3700*	4200	
CA200	3300*	3800	4250
CA220	3000*	3450	3800
CA250	2650*	3000	3550
CA280	2350*	2700	3100
CA310	2100*	2450	2750
CA350	2150	2400	2650
CA400	1900	2150	2350
CA450	1650	1900	2100
CA500		1700	1900
CA560		1500	1650
CA630		1300	1450
CA670		1250	1400
CA710		1200	1300
CA800		1000	1150
CA900		900	1050
CA1000		900	1000

\* Gegevens geldig tot 60°C

\* Gefelste schoepen

• tussen	60°C	• en	100°C	• snelheid verlagng	4%
			100°C		
	150°C		200°C		16%
	200°C		250°C		23%
	250°C		300°C		30%
	300°C		350°C		37%
	350°C		400°C		45%
	400°C		450°C		54%
	450°C		500°C		64%

pt [mmH<sub>2</sub>O]

