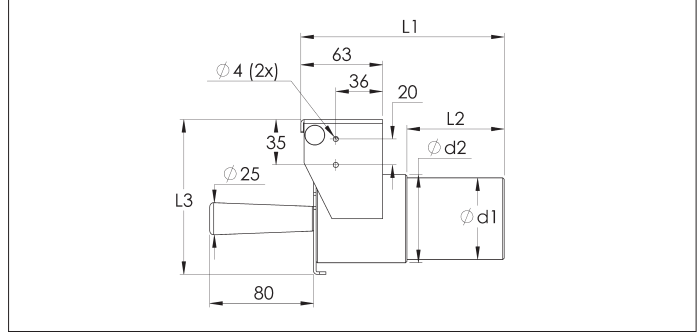
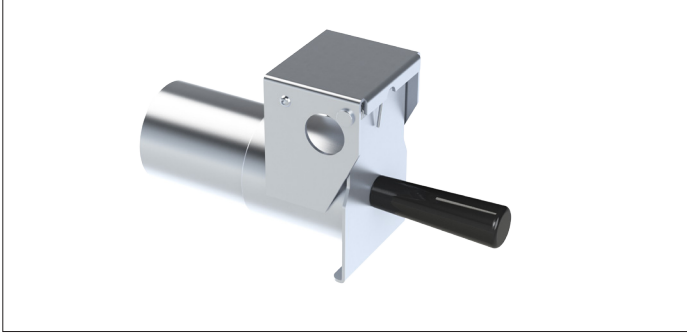


**CADC SL vožtuvai**



**CADC SL vožtuvai**

SL vožtuvai yra montuojami ant ortakių ir yra skirti lanksčių žarnų prijungimui naudojant CAEB jungtis.

Vožtuvo ir ortakio skersmuo yra to pačio dydžio, juos sujungia vamzdžio jungtis CAEB.

Prie dangčio atramos galima pridėti padėties detektorių, kuris automatiškai pajungs sistemą, kai dangtis bus atidarytas (parduodamas atskirai).

**Medžiagos**

Elektrocinkas (10µm).

**Tipas**

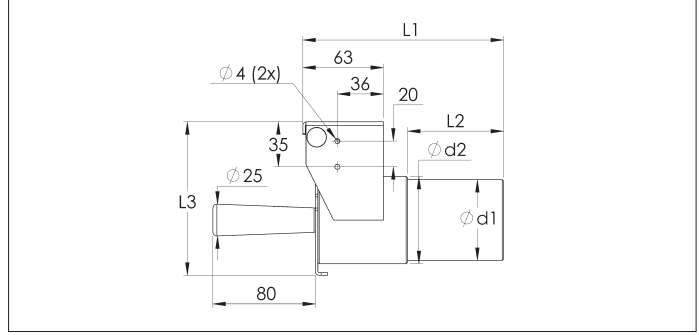
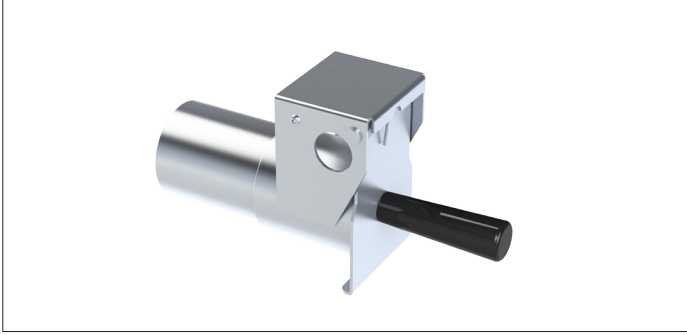
Su spyruokle pritraukiamu dangteliu.

**Pasirinkimai**

- Indukcinis jutiklis (NCED000038)

Tipas	Kodas	d1 Ø mm	d2 Ø mm	L1 mm	L2 mm	L3 mm	Svoris kg
38-38	CADC000004	38	43	157	75	94,5	0.70
50-50	CADC000005	50	55	157	75	106,5	0.90
63-63	CADC000006	63	68	157	75	119,5	1.25
76-76	CADC000007	76	81	157	75	132,5	1.46

**CBDE SL vožtuvai**



**CBDE SL vožtuvai**

SL vožtuvai yra montuojami ant ortakių ir yra skirti lanksčių žarnų prijungimui naudojant CAEB jungtis.

Vožtuvo ir ortakio skersmuo yra to pačio dydžio, juos sujungia vamzdžio jungtis CAEB.

Prie dangčio atramos galima pridėti padėties detektorių, kuris automatiškai pajungs sistemą, kai dangtis bus atidarytas (parduodamas atskirai).

**Medžiaga**

Nerūdijantis plienas AISI 304 (1.4301).

**Tipas**

Užsidarantis spyruoklės pagalba dangtelis.

**Pasirinkimai**

- Indukcinis jutiklis (NCED000038)

Tipas	Kodas	d1 Ø mm	d2 Ø mm	L1 mm	L2 mm	L3 mm	Svoris kg
38-38	CBDE000001	38	43	157	75	94,5	0.70
50-50	CBDE000002	50	55	157	75	106,5	0.90
63-63	CBDE000003	63	68	157	75	119,5	1.25
76-76	CBDE000004	76	81	157	75	132,5	1.46