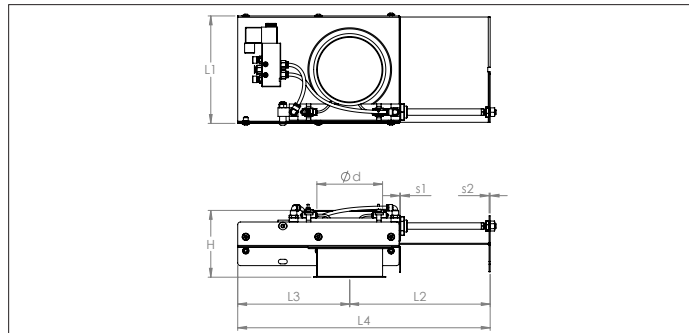
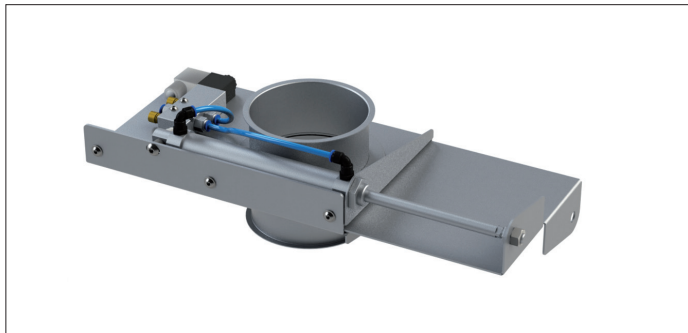


## AADA Clapets à glissière pneumatiques



### AADA Clapets à glissière pneumatiques

Les clapets à glissière AADA sont activés par vérins pneumatiques et électrovanne monostable, l'étanchéité à l'air est obtenue jusqu'à Ø 200 mm avec deux jeux de joints (EPDM et PEHD) et un seul jeu de joints en plastique à partir de Ø 225 mm.

L'utilisation des clapets à glissière AADA optimise l'installation et permet que seules les machines nécessaires soient utilisées. Cela permet également de réduire les coûts de fonctionnement. Pour des installations en dépression ou sans pression.

### Matériau

Acier noir électrozingué (10µm) avec joints EPDM et PEHD.

### Type

Tôles roulées, pliées et soudées avec bords de 6 mm pour tout type de colliers.

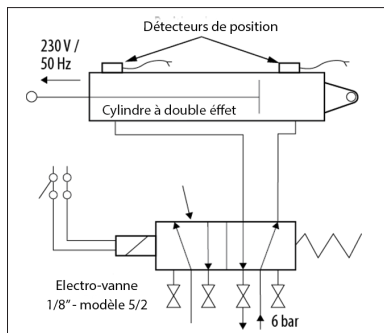
Ø 80 à Ø 160 mm: 1 cylindre. Ø 180 à Ø 500 mm: 2 cylindres.

### Options

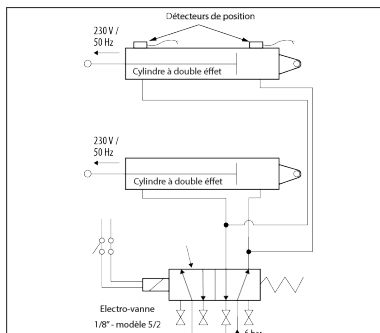
- joints en Téflon au lieu de plastique
- capot de protection
- détecteur de position (5/250 V AC- DC - IP 67)
- autres type d'électrovannes (bistable, manuelle, ATEX)
- exécution à double vérins
- autres types de vérins (haute température, ATEX)

**! Veuillez stipuler la tension lors de la commande SVP :**  
**24 V AC, 24 V DC, 220 V AC.**

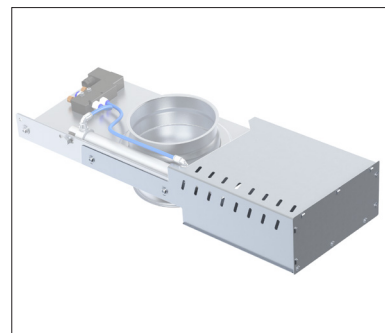
**! Pression d'air max dans l'électrovanne : 8 bar.**  
**Utilisez uniquement de l'air sec sans huile.**



Raccordement d'un vérin pneumatique pour clapets de Ø80 jusqu'à Ø160 mm.



Raccordement de deux vérins pneumatiques pour clapets à partir de Ø180 mm.



Capot de protection optionnel

Ø	Code	L1 mm	L2 mm	L3 mm	L4 mm	H mm	S1 mm	S2 mm	Poids kg
80	AADA000168	157	195	150	345	125	1.50	2.00	2.95
100	AADA000139	177	225	180	405	125	1.50	2.00	3.52
120	AADA000170	200	263	217	480	125	1.50	2.00	4.26
125	AADA000171	200	263	217	480	125	1.50	2.00	4.27
140	AADA000172	225	300	255	555	125	1.50	2.00	5.08
150	AADA000173	225	300	255	555	125	1.50	2.00	5.09
160	AADA000174	235	314	270	584	125	1.50	2.00	5.44
180	AADA000175	276	375	330	705	125	1.50	2.00	7.43
200	AADA000176	276	375	330	705	125	1.50	2.00	7.46
225	AADA000177	345	452	405	857	165	2.00	3.00	13.30
250	AADA000178	370	454	405	859	165	2.00	3.00	13.30
275	AADA000179	421	546	513	1058	165	2.00	3.00	19.70
280	AADA000180	421	546	513	1058	165	2.00	3.00	19.70
300	AADA000181	421	546	513	1058	165	2.00	3.00	20.60
315	AADA000182	436	546	513	1058	165	2.00	3.00	20.60
350	AADA000183	473	607	635	1162	165	2.00	3.00	27.90
400	AADA000184	521	682	635	1316	165	2.00	3.00	40.90
450	AADA000185	622	770	721	1491	224	3.00	4.00	59.50
500	AADA000186	672	845	790	1635	224	3.00	4.00	67.80