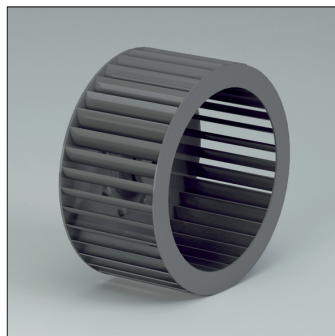
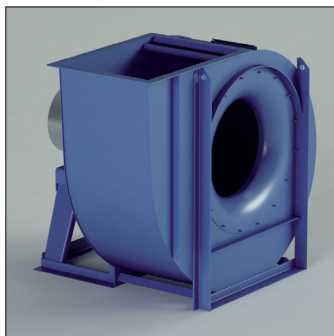


CA - CA/T

CA – CA/T

Direkte und indirekte angetriebene Radialventilatoren. Laufrad mit radialen Schaufeln.

Anwendungen

Zur Absaugung von sauberer Luft, Dämpfen, für den Transport von sehr grossen Luftmengen mit geringen Drücken.

Technische Daten:

Luftvolumen: 700 bis 80.000 m³/h
 Gesamtdruck: 25 bis 285 daPa.

Arbeitsbereich

Mittlere - grosse Fördermengen. Niedrige Drücke.

Modell	Installierte Leistung (kW)	Achshöhe mm	Polen	Einlass ø d mm	Ausgang Dimensionen a x b mm	Inspektion Tür	Schweißen häuse
CA180/2	0.55	71	2	180	130 x 185	optionale	optionale
CA180/2	1.1	80	2	180	130 x 185	optionale	optionale
CA200/2	1.1	80	2	200	148 x 207	optionale	optionale
CA200/2	2.2	90	2	200	148 x 207	optionale	optionale
CA220/2	1.5	90	2	225	166 x 231	optionale	optionale
CA220/2	3	100	2	225	166 x 231	optionale	optionale
CA250/2	3	100	2	250	185 x 258	optionale	optionale
CA250/2	4	112	2	250	185 x 258	optionale	optionale
CA280/2	5.5	132	2	275	205 x 288	optionale	optionale
CA280/2	7.5	132	2	275	205 x 288	optionale	optionale
CA220/4	0.18	63	4	225	166 x 231	optionale	optionale
CA220/4	0.37	71	4	225	166 x 231	optionale	optionale
CA250/4	0.37	71	4	250	185 x 258	optionale	optionale
CA250/4	0.55	80	4	250	185 x 258	optionale	optionale
CA280/4	0.75	80	4	275	205 x 288	optionale	optionale
CA280/4	1.1	90	4	275	205 x 288	optionale	optionale
CA310/4	1.5	90	4	325	229 x 322	optionale	optionale
CA310/4	2.2	100	4	325	229 x 322	optionale	optionale
CA350/4	2.2	100	4	350	256 x 361	optionale	optionale
CA350/4	3	100	4	350	256 x 361	optionale	optionale
CA350/4	4	112	4	350	256 x 361	optionale	optionale
CA400/4	5.5	132	4	400	288 x 404	optionale	optionale
CA400/4	7.5	132	4	400	288 x 404	optionale	optionale
CA450/4	7.5	132	4	450	322 x 453	optionale	optionale
CA450/4	15	160	4	450	322 x 453	optionale	optionale
CA500/4	15	160	4	500	361 x 507	optionale	optionale
CA500/4	22	180	4	500	361 x 507	optionale	optionale
CA560/4	22	180	4	550	404 x 569	optionale	optionale
CA560/4	37	225	4	550	404 x 569	optionale	optionale
CA310/6	0.37	80	6	325	229 x 322	optionale	optionale
CA310/6	0.55	80	6	325	229 x 322	optionale	optionale
CA350/6	0.75	90	6	350	256 x 361	optionale	optionale
CA350/6	1.1	90	6	350	256 x 361	optionale	optionale
CA400/6	1.5	100	6	350	256 x 361	optionale	optionale
CA400/6	2.2	112	6	400	288 x 404	optionale	optionale
CA450/6	3	132	6	450	322 x 453	optionale	optionale
CA500/6	4	132	6	500	361 x 507	optionale	optionale
CA500/6	5.5	132	6	500	361 x 507	optionale	optionale
CA560/6	7.5	160	6	550	404 x 569	optionale	optionale
CA560/6	11	160	6	550	404 x 569	optionale	optionale
CA630/6	11	160	6	630	453 x 638	optionale	inbegriffen
CA630/6	18.5	200	6	630	453 x 638	optionale	inbegriffen
CA710/6	22	200	6	710	507 x 715	inbegriffen	inbegriffen
CA710/6	37	250	6	710	507 x 715	inbegriffen	inbegriffen
CA800/6	37	250	6	800	569 x 801	inbegriffen	inbegriffen
CA800/6	55	280	6	800	569 x 801	inbegriffen	inbegriffen
CA900/8	45	280	8	900	638 x 898	inbegriffen	inbegriffen
CA900/8	55	315	8	900	638 x 898	inbegriffen	inbegriffen
CA1000/8	55	315	8	1000	715 x 1007	inbegriffen	inbegriffen
CA1000/8	75	315	8	1000	715 x 1007	inbegriffen	inbegriffen

CA - CA/T

ANSAUGEIGENSCHAFTEN

Durchsatztoleranz ±5%

• Ventilator	• Motor	P inst. [kW]	n	LpA [dB(A)]	Q [m³/h]																		
					pt[mmH ₂ O]																		
					720	790	865	935	1080	1225	1370	1440	1620	1800	2160	2520	2880	3240	3600	3960	4320	4680	
CA180/2	71	0,55	2855	56	80	81	84	86	90	92													
CA180/2	80	1,1	2855	59	80	81	84	86	90	92	91	90	84	75									
CA200/2	80	1,1	2855	64			96	97	101	106	110	112	114	116									
CA200/2	90	2,2	2920	64			100	100	105	110	114	115	118	120	114	100	84						
CA220/2	90	1,5	2920	59					118	121	125	127	132	137	144								
CA220/2	100	3	2950	66					120	124	128	130	134	139	146	148	142	131	116	106			
CA250/2	100	3	2950	65								153	156	159	167	177	183	187					
CA250/2	112	4	2950	68								153	156	159	167	177	183	187	188	179	170	160	
CA280/2	132	5,5	2950	68											211	211	212	214	219	224	227	232	
CA280/2	132	7,5	2950	71											211	211	212	214	219	224	227	232	
CA220/4	63	0,18	1350	47	28	29	30	31	31	31													
CA220/4	71	0,37	1370	52	29	30	31	32	32	32	29	28	25	22									
CA250/4	71	0,37	1370	51		35	36	37	38	38	40	41	42	41									
CA250/4	80	0,55	1395	54		37	38	39	40	40	42	43	44	43	39	33							
CA280/4	80	0,75	1395	55						48	48	48	49	50	53	54							
CA280/4	90	1,1	1415	58						48	49	49	50	51	54	55	54	53	49				
CA310/4	90	1,5	1420	58											61	65	68	71	74	78	78		
CA310/4	100	2,2	1420	61											61	65	68	71	74	78	78	77	75
CA350/4	100	2,2	1420	61												72	74	78	80	83	86	88	87
CA350/4	100	3	1440	64												74	76	80	82	85	88	90	89
CA350/4	112	4	1460	65												76	78	82	84	87	90	91	91
CA400/4	132	5,5	1460	66															114	116	119	120	122
CA400/4	132	7,5	1460	69															114	116	119	120	122
CA450/4	132	7,5	1460	65																		138	142
CA450/4	160	15	1470	73																		140	144
CA500/4	160	15	1470	70																			
CA500/4	180	22	1470	74																			
CA560/4	180	22	1470	70																			
CA560/4	225	37	1470	76																			
CA310/6	80	0,37	935	50					27	27	28	29	30	30	32								
CA310/6	80	0,55	935	52					27	27	28	29	30	30	32	33	32	29					
CA350/6	90	0,75	935	55								32	33	34	35	36	38	38	37	35			
CA350/6	90	1,1	950	57								33	34	35	36	37	39	39	38	36	31	30	
CA400/6	100	1,5	950	57											48	50	51	53	54	56	57	57	
CA400/6	112	2,2	950	61											48	50	51	53	54	56	57	57	
CA450/6	132	3	960	61													60	63	65	67	68	70	
CA500/6	132	4	965	61																	80	81	82
CA500/6	132	5,5	965	64																	80	81	82
CA560/6	160	7,5	970	63																			
CA560/6	160	11	980	68																			
CA630/6	160	11	980	64																			
CA630/6	200	18,5	980	70																			
CA710/6	200	22	980	69																			
CA710/6	250	37	980	74																			
CA800/6	250	37	980	71																			
CA800/6	280	55	980	77																			
CA900/8	280	45	730	72																			
CA900/8	315	55	735	77																			
CA1000/8	315	55	735	73																			
CA1000/8	315	75	735	78																			

CA - CA/T

•Geräuschtoleranz ±4dB(A)

		Q [m³/h]																															
		5400	6120	7200	7920	9000	10080	10800	12600	14400	16200	18000	19800	21600	25200	28800	32400	36000	39600	43200	46800	54000	61200	68400	75600	82800	90000						
		pt[mmH ₂ O]																															
235																																	
230																																	
86																																	
88		82	67																														
90		84	69																														
127		129	131	132																													
127		129	131	132	128	120	113																										
149		153	160	164	167	169																											
151		155	162	166	169	171	171	167	158	146	130																						
		184	189	191	197	201	205	213	217	221																							
		184	189	191	197	201	205	213	217	221	220	216	206																				
					202	209	211	219	225	230	233	236	236																				
					202	209	211	219	225	230	233	236	236	230	216	193																	
23																																	
56																																	
56		53	48	41																													
72		73	73	73																													
85		86	90	91																													
85		86	90	91	93	95	96																										
84		87	91	93	96	98	100	101	101	100																							
88		91	94	97	100	102	103	105	105	104	101	94	85																				
					109	113	118	121	127	133	137	139	140																				
					109	113	118	121	127	133	137	139	140	137	125	107																	
							137	143	149	154	161	166	170	175	175																		
							137	143	149	154	161	166	170	175	175	170	158	143	124														
												176	181	185	191	202	210	217	221	222													
												176	181	185	191	202	210	217	221	222	219	213	190	159									
															128	131	138	145	151	154	156	157	154	142	123								
																130	133	140	147	153	156	158	159	156	144	125	122	85					
																	157	163	170	176	182	187	191	196	195	194							
																		157	163	170	176	182	187	191	196	195	194	177	159	141			

Der nach A bewertete Schalldruckpegel LpA entspricht in den Testbedingungen dem höchsten gemessenen Wert des Geräuschpegels..

CA - CA/T

• Größe	• Max U/min		
	KLASSE I	KLASSE II	KLASSE III
CA180	3700*	4200	
CA200	3300*	3800	4250
CA220	3000*	3450	3800
CA250	2650*	3000	3550
CA280	2350*	2700	3100
CA310	2100*	2450	2750
CA350	2150	2400	2650
CA400	1900	2150	2350
CA450	1650	1900	2100
CA500		1700	1900
CA560		1500	1650
CA630		1300	1450
CA670		1250	1400
CA710		1200	1300
CA800		1000	1150
CA900		900	1050
CA1000		900	1000

• Werte bis 60°C gültig

*Gekrampte Laufräder

• zwischen	60°C	• und	100°C	• Geschwindigkeit herabsetzen	4%
	100°C		150°C		10%
	150°C		200°C		16%
	200°C		250°C		23%
	250°C		300°C		30%
	300°C		350°C		37%
	350°C		400°C		45%
	400°C		450°C		54%
	450°C		500°C		64%

pt [mmH₂O]

